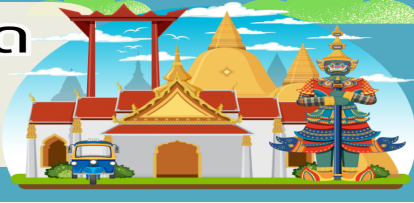
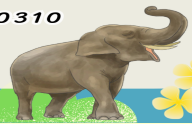




# บริษัท ยักยัยใหญ่ ทรานเวล จำกัด

969/6 ถนนมิตรภาพ-หนองคาย ตำบลจ้อหอ  
อำเภอเมืองนครราชสีมา จังหวัดนครราชสีมา 30310  
โทร & Line : 099-446-9565  
อีเมล : yakyaitravel@gmail.com



## จีน เชียงไฮ้ 5 วัน 3 คืน

### ซูปรตาร์...นครเวทมนตร์เชียงใหม่

เดินทางเดือน ธันวาคม 2568 - มิถุนายน 2569

*China*  
**SHANGHAI**  
ซูปรตาร์...นครเวทมนตร์เชียงใหม่

เดินทาง ธันวาคม 68 - มิถุนายน 69

ราคาเริ่มต้น **12,888**

OPTION DISNEYLAND    ตลาดร้อยปีเงินหวังเหมียว    เรือหลุย

• ไอโตร์...เที่ยวมหานครเชียงใหม่ ชมความสวยงามหาดไว่ทง และ NORTH BUND ช้อปปิ้งถนนเนนกิ่ง

PVGSLO325    5 วัน 3 คืน    เมนูพิเศษ เชียงไฮ้เฉพาะ    พักโรงแรม ระดับ 4 ดาว    Lion Air    THAILION AIR น้ำหนักกระเป๋า 20 kg.

- ★ เที่ยว เมืองมหานครเชียงใหม่
- ★ อิสระช้อปปิ้ง ตลาดร้อยปีเงินหวังเหมียว ถนนนานกิ่ง ฟรอลเลนเทีย วิลเลจเอ้าเล็ท และ Pop mart
- ★ เก็บภาพมุมฮิต หาดไว่ทง , Starbucks Reserve Roastery,

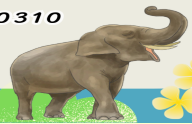
“มีน้ำดื่มบริการบนรถบัสวันละ 1 ขวด”



# บริษัท ยักษ์ใหญ่ ทราเวล จำกัด

969/6 ถนนมิตรภาพ-หนองคาย ตำบลจ้อหอ  
อำเภอเมืองนครราชสีมา จังหวัดนครราชสีมา 30310  
โทร & Line : 099-446-9565  
อีเมล : yakyaitravel@gmail.com

ใบอนุญาตเลขที่ 51/01110



## China SHANGHAI

ชูปตาร์...นครเวทมนตร์เซี่ยงไฮ้

**PVGSLO325**    **5 วัน 3 คืน**



น้ำหนักกระเป๋า 20 kg  
ขึ้นเครื่องไม่เกิน 7 kg

DMK - - - - - - PVG

PVG - - - - - - DMK

เที่ยวบิน	ไฟล์ท	ออก	ถึง
ขาไป	SL926	20.35	01.30

เที่ยวบิน	ไฟล์ท	ออก	ถึง
ขากลับ	SL927	02.40	06.10

วันที่	โปรแกรมการท่องเที่ยว	อาหาร			ที่พัก
		เช้า	กลางวัน	เย็น	
1	<ul style="list-style-type: none"> <li>ทำอากาศยานนานาชาติดอนเมือง ประเทศไทย</li> <li>ทำอากาศยานนานาชาติช่างไห่ผู้ตง ประเทศจีน</li> </ul>				Holiday Inn Express Shanghai ★★★★ มาตรฐานจีนหรือเทียบเท่า
2	<ul style="list-style-type: none"> <li>เมืองโบราณผานหลงกู่เจิ้น • ร้านยางพารา • นั่งเรือข้ามฟาก</li> <li>ร้านค้าไหม • หาดไว่กาน • ถนนนานกิง</li> <li>ตลาดร้อยปีเงินหวังเมี่ยว</li> <li>OPTION : ล่องเรือแม่น้ำหวงผู่ 280 หยวน / ท่าน</li> </ul>			เที่ยวกลางป่า	Holiday Inn Express Shanghai ★★★★ มาตรฐานจีนหรือเทียบเท่า
3	<ul style="list-style-type: none"> <li>อิสระเต็มวัน หรือ เลือกซื้อ Option เสริม</li> <li>OPTION A : SHANGHAI DISNEY LAND</li> <li>OPTION B : CITY TOUR</li> </ul>				Holiday Inn Express Shanghai ★★★★ มาตรฐานจีนหรือเทียบเท่า
4	<ul style="list-style-type: none"> <li>ร้านยา • เกียนอันเซียน (อาคารพินตันไม้)</li> <li>STAEBUCKS RESERVE ROASTERY</li> <li>ถ่ายรูปด้านนอก THE LOUIS • ร้านหยก • ฟรอลเลนเกีย วิลเลอ</li> <li>ทำอากาศยานนานาชาติช่างไห่ผู้ตง ประเทศจีน</li> </ul>				
5	<ul style="list-style-type: none"> <li>ทำอากาศยานนานาชาติช่างไห่ผู้ตง ประเทศจีน</li> <li>ทำอากาศยานนานาชาติดอนเมืองประเทศไทย</li> </ul>				



ตลาดร้อยปีเงินหวังเมี่ยว



หาดไว่กาน



Tian An 1,000 Trees



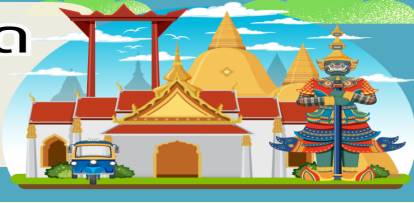
THE LOUIS

\*ทางบริษัทฯ ขอสงวนสิทธิ์ในการสลับโปรแกรมทัวร์ตามความเหมาะสมขึ้นอยู่กับสถานการณ์หน้างาน โดยคำนึงถึงผลประโยชน์ของลูกค้าเป็นสำคัญ



# บริษัท อภัยไชย ทรายเวล จำกัด

969/6 ถนนมิตรภาพ-หนองคาย ตำบลจ้อหอ  
อำเภอเมืองนครราชสีมา จังหวัดนครราชสีมา 30310  
โทร & Line : 099-446-9565  
อีเมล : yakyaitravel@gmail.com



ใบอนุญาตเลขที่ 51/01110

วันเดินทาง	ราคาผู้ใหญ่ ท่านละ			ราคาทัวร์ ไม่รวมตัว เครื่องบิน	พักเดี่ยว
	FREE DAY	OPTION A DISNEY LAND	OPTION B CITY TOUR		
20 - 24 ธันวาคม 2568	12,888	16,888	15,888	9,888	3,000
27 - 31 ธันวาคม 2568 วันสิ้นปี	18,888	22,888	21,888	15,888	3,000
15 - 19 มกราคม 2569	13,888	17,888	16,888	10,888	3,000
17 - 21 มกราคม 2569	13,888	17,888	16,888	10,888	3,000
22 - 26 มกราคม 2569	13,888	17,888	16,888	10,888	3,000
24 - 28 มกราคม 2569	13,888	17,888	16,888	10,888	3,000
29 มกราคม - 02 กุมภาพันธ์ 2569	13,888	17,888	16,888	10,888	3,000
31 มกราคม - 04 กุมภาพันธ์ 2569	13,888	17,888	16,888	10,888	3,000
05 - 09 มีนาคม 2569 วันมาฆบูชา	14,888	18,888	17,888	11,888	3,000
07 - 11 มีนาคม 2569	13,888	17,888	16,888	10,888	3,000
12 - 16 มีนาคม 2569	13,888	17,888	16,888	10,888	3,000
14 - 18 มีนาคม 2569	13,888	17,888	16,888	10,888	3,000
19 - 23 มีนาคม 2569	13,888	17,888	16,888	10,888	3,000



ใบอนุญาตเลขที่ 51/01110

# บริษัท ยักษ์ใหญ่ ทรานเวล จำกัด

969/6 ถนนมิตรภาพ-หนองคาย ตำบลจ้อหอ  
อำเภอเมืองนครราชสีมา จังหวัดนครราชสีมา 30310  
โทร & Line : 099-446-9565  
อีเมล : yakyaitravel@gmail.com



21 - 25 มีนาคม 2569	13,888	17,888	16,888	10,888	3,000
02 - 06 เมษายน 2569 วันจักรี	15,888	19,888	18,888	12,888	3,000
09 - 13 เมษายน 2569 วันสงกรานต์	16,888	20,888	19,888	13,888	3,000
11 - 15 เมษายน 2569 วันสงกรานต์	16,888	20,888	19,888	13,888	3,000
23 - 27 เมษายน 2569	13,888	17,888	16,888	10,888	3,000
25 - 29 เมษายน 2569	13,888	17,888	16,888	10,888	3,000
07 - 11 พฤษภาคม 2569	15,088	19,088	18,088	10,888	3,000
09 - 13 พฤษภาคม 2569	15,088	19,088	18,088	10,888	3,000
04 - 18 พฤษภาคม 2569	15,088	19,088	18,088	10,888	3,000
16 - 20 พฤษภาคม 2569	15,088	19,088	18,088	10,888	3,000
21 - 25 พฤษภาคม 2569	15,088	19,088	18,088	10,888	3,000
23 - 27 พฤษภาคม 2569	15,088	19,088	18,088	10,888	3,000
28 พฤษภาคม - 01 มิถุนายน 2569 วันหยุดชดเชยวันวิสาขบูชา	16,088	20,088	19,088	11,888	3,000
30 พฤษภาคม - 03 มิถุนายน 2569 วันหยุดชดเชยวันวิสาขบูชา วันเฉลิมพระชนมพรรษาสมเด็จพระนางเจ้าสุทิดา	16,088	20,088	19,088	11,888	3,000



ใบอนุญาตเลขที่ 51/01110

# บริษัท ยักษ์ใหญ่ ตราเวล จำกัด

969/6 ถนนมิตรภาพ-หนองคาย ตำบลจ้อหอ  
อำเภอเมืองนครราชสีมา จังหวัดนครราชสีมา 30310  
โทร & Line : 099-446-9565  
อีเมล : yakyaitravel@gmail.com



04 - 08 มิถุนายน 2569	15,088	19,088	18,088	10,888	3,000
06 - 10 มิถุนายน 2569	15,088	19,088	18,088	10,888	3,000
11 - 15 มิถุนายน 2569	15,088	19,088	18,088	10,888	3,000
13 - 17 มิถุนายน 2569	15,088	19,088	18,088	10,888	3,000
18 - 22 มิถุนายน 2569	15,088	19,088	18,088	10,888	3,000
20 - 24 มิถุนายน 2569	15,488	19,488	18,488	10,888	3,000
25 - 29 มิถุนายน 2569	15,488	19,488	18,488	10,888	3,000
27 มิถุนายน - 01 กรกฎาคม 2569	14,488	18,488	17,488	9,888	3,000

ราคาไม่รวมค่าทิปมัคคุเทศก์ท้องถิ่น คนขับรถท้องถิ่นตามธรรมเนียม

สำหรับไกด์และคนขับรถท้องถิ่น ท่านละ 1,500 บาท/ท่าน/ทริป (ยกเว้นเด็กต่ำกว่า 2 ขวบ)

สำหรับหัวหน้าทัวร์จากเมืองไทย (ตามความพึงพอใจในการบริการ)

ราคาเด็กอายุกว่า 2 ขวบ (INFANT) ราคา 6,000 บาท/ท่าน

ราคาเด็ก 2 - 18 ปี เพิ่มค่าทัวร์ท่านละ 2,000 บาท

ทัวร์นี้มีลกร้านรัฐบาล 4 ร้าน



ใบอนุญาตเลขที่ 51/01110

# บริษัท ยักยัยใหญ่ ทรานเวล จำกัด

969/6 ถนนมิตรภาพ-หนองคาย ตำบลจ้อหอ  
อำเภอเมืองนครราชสีมา จังหวัดนครราชสีมา 30310  
โทร & Line : 099-446-9565  
อีเมล : yakyaitravel@gmail.com



**วันแรก** ทำอากาศยานนานาชาติดอนเมือง ประเทศไทย - ทำอากาศยานนานาชาติช่างไห่ผู้ตง ประเทศจีน

17.30 น. สมาชิกทุกท่านพร้อมกัน ณ ทำอากาศยานนานาชาติดอนเมือง อาคารผู้โดยสารขาออก ชั้น 3 ประตู 8 จากนั้นนำท่านเช็คอินเคาน์เตอร์ไลออนแอร์ (SL) โดยมีเจ้าหน้าที่ส่งทัวร์และหัวหน้าทัวร์ คอยต้อนรับและแจกเอกสารการเดินทาง จากนั้นนำท่านเช็คอินและโหลดสัมภาระ

20.25 น. ออกเดินทางสู่ ทำอากาศยานนานาชาติช่างไห่ผู้ตง ประเทศจีน โดยสายการบิน ไลออนแอร์ (SL) เที่ยวบินที่ SL926 (ไม่มีบริการอาหารบนเครื่อง)

01.30+1 น. เดินทางถึง สนามบินนานาชาติช่างไห่ผู้ตง ประเทศจีน ประเทศจีน ผ่านพิธีการตรวจคนเข้าเมือง และศุลกากรตามขั้นตอนเรียบร้อยแล้วนำท่านรับสัมภาระ (เวลาท้องถิ่นประเทศจีนเร็วกว่าเวลา ประเทศไทย 1 ชั่วโมง ปรับนาฬิกาของท่านเพื่อสะดวกแก่การนัดหมาย)

**ที่พัก** Holiday Inn Express Shanghai ระดับ 4 ดาวมาตรฐานจีน หรือเทียบเท่า

**วันที่สอง** เมืองโบราณผานหลงกู่เจิ้น - ร้านยางพารา - นั่งเรือข้ามฟาก - ร้านผ้าไหม - หาดไ่ว่ทาน - ถนนนานกิง - ตลาดร้อยปีฉินหวังเมี่ยว

**เช้า** บริการอาหารเช้า ณ ห้องอาหารของโรงแรม  
นำทุกท่านเดินทางสู่ เมืองโบราณผานหลงกู่เจิ้น เมืองโบราณทางตอนใต้ของแม่น้ำแยงซี เมืองผานหลง ตั้งอยู่ทางฝั่งตะวันตกของท่าเรือผานหลง ผานหลงก้งเป็น 1 ใน 5 สระน้ำหลักบนแม่น้ำอู๋ช่งในสมัยโบราณ คดเคี้ยว ไปมา มีคำกล่าวที่ว่า "ผานหลงมี18 โค้ง มองเห็นโค้งได้ทุกโค้ง" ตลาดที่เจริญรุ่งเรือง เมืองค่อยๆ ก่อตัวขึ้นตามสายน้ำที่ไหลยาว ภายในเมืองโบราณมีสะพานและวัดโบราณหลายแห่ง รวมถึง "จุดชมมังกรขดสิบจุด" เช่น นั่งเล่นน้ำคดเคี้ยว ตกปลาบนสะพานลำห้วย ฟังเสียงต้นสนและคลื่นยามค่ำคืน ท่านแวะชม **ร้านยางพารา**

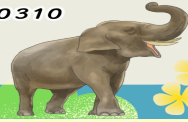
**กลางวัน** บริการอาหารกลางวัน ณ ภัตตาคารอาหารพื้นเมือง **เมนูพิเศษ !! เสี่ยวหลงเปา**



ใบอนุญาตเลขที่ 51/01110

## บริษัท ยักษ์ใหญ่ ทราเวล จำกัด

969/6 ถนนมิตรภาพ-หนองคาย ตำบลจ้อหอ  
อำเภอเมืองนครราชสีมา จังหวัดนครราชสีมา 30310  
โทร & Line : 099-446-9565  
อีเมล : yakyaitravel@gmail.com



จากนั้นนำท่าน **นั่งเรือข้ามฟาก** ล่องเรือไปตามแม่น้ำหวงผู่ และชมทิวทัศน์ที่ไม่ธรรมดา ชมหอไข่มุก ตึกเซียงไฮ้ทาวเวอร์ หาดไว่ทาน เป็นต้น นำท่านท่านแวะชม **ร้านผ้าไหม**



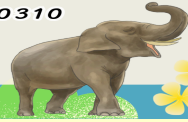
นำท่านเดินชม **หาดไว่ทาน** หรือ **หาดเจ้าพ่อเซียงไฮ้** ตั้งอยู่บนฝั่งตะวันตกของแม่น้ำหวงผู่มีความยาว 4 กิโลเมตรเป็นเขตสถาปัตยกรรม ถือเป็นสัญลักษณ์ที่โดดเด่นของนครเซียงไฮ้ และเป็นศูนย์กลางทางการเงินการธนาคารที่สำคัญของเซียงไฮ้ ตลอดแนวยาวของหาดไว่ทานเป็นแหล่งรวมศิลปะสถาปัตยกรรมที่หลากหลาย เช่น สถาปัตยกรรมแบบโรมัน โกธิค บาร็อค เป็นที่ตั้ง





# บริษัท ยักยัยใหญ่ ทราเวล จำกัด

969/6 ถนนมิตรภาพ-หนองคาย ตำบลจ้อหอ  
อำเภอเมืองนครราชสีมา จังหวัดนครราชสีมา 30310  
โทร & Line : 099-446-9565  
อีเมล : yakyaitravel@gmail.com



ของหน่วยงานภาครัฐ เช่น กรมศุลกากร โรงแรม และสำนักงานใหญ่ THE BUND FINANCE CENTER เป็นศูนย์ทางการเงิน การค้า การท่องเที่ยว วัฒนธรรมและศิลปะเป็นต้น  
จากนั้นนำท่านสู่ ถนนนานกิง ถนนแห่งนี้เปรียบเหมือนย่านสีลมของเมืองไทย หรือย่านออร์ชาร์ดของสิงคโปร์ถนนนี้มีความยาวประมาณ 5 กิโลเมตร มีห้างสรรพสินค้ามากมายอยู่บนถนนแห่งนี้ เป็นย่านที่คึกคักและทันสมัยที่สุดในเซี่ยงไฮ้และยังมีร้าน POP MART ให้ท่านได้เดินเลือกจุ่มอีกด้วย



นำทุกท่านเดินทางสู่ ตลาดร้อยปีเงินหวังเมี่ยว ตลาดที่เก่าแก่ของเมืองเซี่ยงไฮ้ อาคารบ้านเรือนบริเวณนี้ มีสไตล์สถาปัตยกรรมแบบจีนโบราณที่ยังคงความงดงามเอาไว้ ทั้งร้านขายอาหาร ร้านขนมพื้นเมืองและร้านอาหารขึ้นชื่อ เมนูยอดฮิตที่ห้ามพลาด “เสี่ยวหลงเปา” อันลือชื่อ นอกจากนี้ยังมีขายของที่ระลึกต่างๆ อีกมากมาย อิสระให้ท่านเดินช้อปปิ้งตามอัธยาศัย

### ➤ OPTION: ล่องเรือแม่น้ำหวงผู่ 280 หยวน / ท่าน

ล่องเรือไปตามแม่น้ำหวงผู่ (Huangpu River) และชมทัศนียภาพอันงดงามของทั้งความทันสมัยและสถาปัตยกรรมเก่าแก่ของ Bund ที่ตั้งอยู่ริมแม่น้ำทั้งสองฝั่งและบริเวณโดยรอบได้อย่างเต็มที่

**\*\*หมายเหตุ: หากสนใจสามารถสอบถามหัวหน้าทัวร์หรือไกด์ท้องถิ่น ขอสงวนสิทธิ์ในราคานี้สำหรับ 10 ท่านขึ้นไป\*\***

**เย็น** อิสระรับประทานอาหารตามอัธยาศัยเพื่อความสะดวกในการช้อปปิ้ง

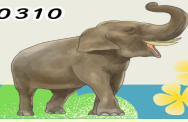
**ที่พัก** Holiday Inn Express Shanghai ระดับ 4 ดาวมาตรฐานจีน หรือเทียบเท่า



ใบอนุญาตเลขที่ 51/01110

# บริษัท ยักษ์ใหญ่ ทรราเวล จำกัด

969/6 ถนนมิตรภาพ-หนองคาย ตำบลจ้อหอ  
อำเภอเมืองนครราชสีมา จังหวัดนครราชสีมา 30310  
โทร & Line : 099-446-9565  
อีเมล : yakyaitravel@gmail.com



วันที่สาม อีสรระเต็มวัน หรือ เลือกซื้อ Option เสริม

OPTION A : SHANGHAI DISNEY LAND OPTION B : CITY TOUR

เช้า บริการอาหารเช้า ณ ห้องอาหารของโรงแรม

อีสรระท่องเที่ยวเต็มวัน หรือเลือกซื้อ Option เสริม

## ➤ OPTION A : SHANGHAI DISNEY LAND

สวนสนุกแห่งที่ 6 แห่งอาณาจักรดิสนีย์ ซึ่งมีขนาดใหญ่อันดับ 2 ของโลก รองจากดิสนีย์แลนด์ใน  
ออร์แลนโด รัฐฟลอริดา สหรัฐอเมริกา และเป็นสวนสนุกดิสนีย์แลนด์แห่งที่ 3 ในเอเชีย สวนสนุก  
เซี่ยงไฮ้ดิสนีย์แลนด์มีขนาดใหญ่กว่าฮ่องกงดิสนีย์แลนด์ถึง 3 (ทางหัวหน้าทัวร์ และไกด์ท้องถิ่นจะ  
ไม่ได้เข้าไปด้านในสวนสนุกด้วย)

โดยเซี่ยงไฮ้ ดิสนีย์แลนด์ ประกอบไปด้วย 6 ธีมปาร์ค และ 1 ฟรีโซน

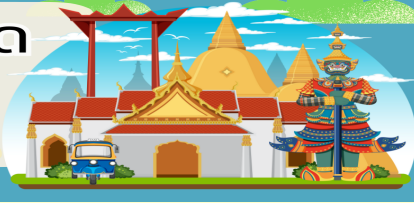
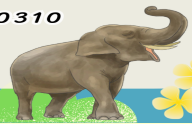


**\*\*\*หมายเหตุสำคัญ ราคาทัวร์นี้ยังไม่รวมค่าบริการ Option ทางบริษัทขอสงวนสิทธิ์ขั้นต่ำ 4 คนขึ้นไป  
หรือในวันเดินทางอาจมีการนำเสนอทางเลือกอื่นๆ เพิ่มเติม ทั้งนี้จะเป็นไปตามดุลยพินิจของไกด์ท้องถิ่น**

**ราคารวมค่าเช่าและรถรับ-ส่งแล้ว \*\*\***

**\*\*\*สำหรับลูกค้าที่มีความประสงค์จองซื้อบัตร Disney Land เอง กรุณาตรวจสอบวัน Free Day กับทางบริษัท  
ก่อนทุกครั้ง\*\*\***

**อีสรระรับประทานอาหารกลางวัน และอาหารค่ำตามอัธยาศัย  
เพื่อความสะดวกในการเล่นเครื่องเล่นของท่าน\*\***



## ➤ OPTION B : CITY TOUR

**รบกวนสอบถามอีกครั้งก่อนชำระเงิน (แจ้งซื้อบัตรล่วงหน้า 7 วันก่อนเดินทาง)  
\*\*หมายเหตุ: ราคาค่าเช่า คาร์รับ-ส่ง ขอสงวนสิทธิ์ในราคานี้สำหรับ 4 ท่านขึ้นไป\*\***

### ✚ **ขึ้นตึกเซี่ยงไฮ้ทาวเวอร์ ชั้น 118**

เซี่ยงไฮ้ทาวเวอร์ (Shanghai Tower) เป็นตึกสูงที่สุดในเมืองเซี่ยงไฮ้และประเทศจีน ตั้งอยู่ในย่านธุรกิจที่สำคัญของมหานครแห่งนี้เลยทีเดียว มีจุดชมวิวที่สูงตั้งอยู่บนชั้นบนสุด อาคารแห่งนี้สูงถึง 632 เมตร มีทั้งหมด 121 ชั้น สถาปัตยกรรมของตึกถูกออกแบบให้มีลักษณะเป็นเกลียวคล้ายกับงูเลื้อย จึงทำให้อาคารแห่งนี้มีรูปลักษณะที่สวยงามสะดุดตา สามารถต้านทานต่อพายุไต้ฝุ่นได้อย่างดี นักท่องเที่ยวทั่วไปสามารถที่จะเข้าใช้บริการร้านอาหารของโรงแรม รวมทั้งขึ้นไปยังชั้น 118 เพื่อการรับชมวิวแบบ 360 องศา ของมหานครเซี่ยงไฮ้ได้



### ✚ **ลอดอุโมงค์เลเซอร์ (The Bund Sightseeing Tunnel)**

อุโมงค์เลเซอร์ (The Bund Sightseeing Tunnel) เชื่อมต่อระหว่างเดอะบันด์และหอคอยโข่มุก เป็น 1 ใน 5 จุดไฮไลท์ที่ถือว่าเป็นสัญลักษณ์ของเซี่ยงไฮ้ ที่นี่เป็นอุโมงค์ที่ลอดแม่น้ำสายแรกในจีน ภายในอุโมงค์ตกแต่งด้วยแสงเลเซอร์เป็นรูปต่างๆ น่าตื่นตาตื่นใจ ทั้งแสง สี เสียง ภายในอุโมงค์เปลี่ยนแปลงตลอดระยะเวลา บางช่วงทำให้รู้สึกเหมือนเดินทางอยู่ในห้วงอวกาศเลยทีเดียว



### ✚ **อาหารค่ำสุกี้หม่าล่า**

**เย็น**                      **อิสระรับประทานอาหารค่ำตามอัธยาศัยเพื่อความสะดวกในการช้อปปิ้ง**  
**ที่พัก**                    **Holiday inn Express Shanghai ระดับ 4 ดาวมาตรฐานจีน หรือเทียบเท่า**



ใบอนุญาตเลขที่ 51/01110

## บริษัท ยักษ์ใหญ่ ทราเวล จำกัด

969/6 ถนนมิตรภาพ-หนองคาย ตำบลจ้อหอ  
อำเภอเมืองนครราชสีมา จังหวัดนครราชสีมา 30310  
โทร & Line : 099-446-9565  
อีเมล : yakyaitravel@gmail.com



วันที่สี่

ร้านยา – เทียนอันเชียน(อาคารพันต้นไม้) – STAEBUCKS RESERVE ROASTERY –

ถ่ายรูปด้านนอก THE LOUIS – ร้านหยก – ฟรอนเลนเทีย วิลเลจ – ทำอากาศยานนานาชาติ  
ช่างให้ผู้ตง ประเทศจีน

เช้า

**บริการอาหารเช้า ณ ห้องอาหารของโรงแรม**

นำท่านสู่ร้านยา จากนั้นนำท่านไปยัง เทียนอันเชียน(อาคารพันต้นไม้) ที่ได้รับการออกแบบโดย Thomas Heatherwick สถาปนิกชื่อดังชาวอังกฤษที่มีชื่อเสียง ด้านการสร้างสรรค์อาคาร โดยการผสมผสานระหว่างธรรมชาติและสถาปัตยกรรมเมืองได้อย่างลงตัวโดยมีแรงบันดาลใจจากเขาหวงซาน ในมณฑลอันฮุย อิสระให้ท่านชมความอลังการของ อาคารที่ประดับตกแต่งด้วย ต้นไม้มากกว่า 1,000 ต้น





# บริษัท ยักยัยใหญ่ ทรานเวล จำกัด

969/6 ถนนมิตรภาพ-หนองคาย ตำบลจ้อหอ  
อำเภอเมืองนครราชสีมา จังหวัดนครราชสีมา 30310  
โทร & Line : 099-446-9565  
อีเมล : yakyaitravel@gmail.com



นำท่านเดินทางสู่ **STAEBUCKS RESERVE ROASTERY** (ไม่รวมค่าเครื่องดื่ม) มาพร้อมกับความยิ่งใหญ่อลังการ ครองตำแหน่งสตาร์บัคส์ที่ใหญ่และสวยที่สุดในโลก เปิดให้บริการ เมื่อวันที่ 6 ธันวาคม 2560 มีเครื่องดื่มหลากหลายมากกว่า 100 ชนิด รวมทั้งเครื่องดื่มที่มีเฉพาะสาขานี้แห่งเดียว นอกจากนั้นยังมีอาหารและขนมมากมายจากนั้น



## กลางวัน

### บริการอาหารกลางวัน ณ ภัตตาคารอาหารพื้นเมือง

นำท่านเดินทาง ถ่ายรูปด้านนอก **THE LOUIS** (ตึกเรือหลุยส์วิคตอง) แลนด์มาร์กใหม่ในเชียงใหม่ ที่ทำขึ้นเป็นรูปเรือสำราญ แหล่งรวมทั้งร้านค้า นิทรรศการ เวิร์กช็อป คาเฟ่และร้านอาหารของแบรนด์นี้ที่เดียว โดยเรือจำลองลำนี้จะตั้งอยู่ตรงทางเข้าของ

ห้างสรรพสินค้าหรืออย่าง HKRI Taikoo Hui กลางถนน West Nanjing ซึ่งเป็นแหล่งช้อปปิ้งชื่อดังของเชียงใหม่ จากนั้นนำท่านแวะชม **ร้านหยก**





ใบอนุญาตเลขที่ 51/01110

## บริษัท อภัยไชย ทรายเวล จำกัด

969/6 ถนนมิตรภาพ-หนองคาย ตำบลจ้อหอ  
อำเภอเมืองนครราชสีมา จังหวัดนครราชสีมา 30310  
โทร & Line : 099-446-9565  
อีเมล : yakyaitravel@gmail.com



จากนั้นนำท่านอิสระช้อปปิ้ง ณ **ฟรอลเลนเทีย วิลเลจ** เป็นแหล่งที่มีสินค้าแบรนด์ดังหลากหลาย  
แบรนด์ให้เลือกซื้อกว่าหลายร้อยแบบ อีกทั้งท่านยังได้สัมผัสความคลาสสิกสไตล์อิตาลีของสถานที่  
แห่งนี้อีกด้วย

**เย็น** อิสระรับประทานอาหารอาหารค่ำตามอัธยาศัยเพื่อความสะดวกในการช้อปปิ้ง

ได้เวลาอันสมควรนำท่านออกเดินทางสู่ ทำอากาศยานนานาชาติช่างไห่ผู้ตง ประเทศจีน

**วันที่ทำ** ทำอากาศยานนานาชาติช่างไห่ผู้ตง ประเทศจีน – ทำอากาศยานนานาชาติดอนเมือง  
ประเทศไทย

02.40 น. เดินทางสู่ ทำอากาศยานนานาชาติดอนเมือง ประเทศไทย โดยสายการบิน **ไล่ออนแอร์ (SL)**  
เที่ยวบินที่ **SL927** (ไม่มีบริการอาหารบนเครื่อง)

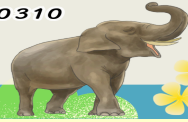
06.10 น. เดินทางถึง ทำอากาศยานนานาชาติดอนเมือง ประเทศไทย โดยสวัสดิภาพ พร้อมความ  
ประทับใจ

---



# บริษัท ยักษ์ใหญ่ ทราเวล จำกัด

969/6 ถนนมิตรภาพ-หนองคาย ตำบลจอหอ  
อำเภอเมืองนครราชสีมา จังหวัดนครราชสีมา 30310  
โทร & Line : 099-446-9565  
อีเมล : yakyaitravel@gmail.com










## หมายเหตุ

1. เนื่องจากเป็นการจองทัวร์ล่วงหน้า ณ วันเดินทางจริง อาจจะมีเหตุการณ์ที่ทำให้ไฟลท์บินล่าช้า หรือเปลี่ยนแปลงเวลาบิน หากท่านใดมีไฟลท์บินภายในประเทศหรือต่างประเทศก่อนหรือหลังจากการเดินทาง โปรดสำรองเวลาในการจองตัวเครื่องบินไว้อย่างต่ำ 4 - 5 ชั่วโมง ทั้งนี้เพื่อประโยชน์ของตัวท่านเอง ทางบริษัทจะไม่รับผิดชอบค่าใช้จ่ายที่เกิดขึ้นในส่วนของตัวเครื่องบินที่ไม่เกี่ยวข้องกับโปรแกรมทัวร์
2. ตามนโยบายของรัฐบาลร่วมกับการท่องเที่ยวประเทศจีน กำหนดให้มีการประชาสัมพันธ์สินค้าพื้นเมืองให้กับนักท่องเที่ยวทั่วไปได้รู้จักในนามของร้านรัฐบาล ซึ่งจำเป็นต้องบรรจุในโปรแกรมทัวร์ด้วย เนื่องจากมีผลกับราคาทัวร์ จึงเรียนให้นักท่องเที่ยวทุกท่านทราบว่าร้านรัฐบาลทุกร้านจำเป็นต้องรวมทวงทุกท่านแะชม การบริโภคขึ้นอยู่กับความพอใจของลูกค้า เป็นหลัก ไม่มีการบังคับใดๆ ทั้งสิ้น
3. ถ้าหากลูกค้าไม่มีความประสงค์จะเข้าร้านของทางรัฐบาลของประเทศจีน หรือหากท่านต้องการแยกตัวออกจากคณะ ณ วันที่มีการลงร้านรัฐบาล ทางบริษัทฯ ขอสงวนสิทธิ์ในการเรียกเก็บค่าใช้จ่ายที่เกิดขึ้นจากท่านเป็นจำนวนเงิน 400 หยวน/ร้าน/ท่าน/ร้าน







**บริษัทขอสงวนสิทธิ์ :** ทางบริษัทฯ ขอสงวนสิทธิ์ในการสลับโปรแกรมทัวร์ตามความเหมาะสม โดยไม่แจ้งให้ทราบล่วงหน้า อันเนื่องมาจากเหตุการณ์ต่าง ๆ ที่อาจเกิดขึ้นจากเหตุสุดวิสัย เช่น เหตุการณ์ทางธรรมชาติ การเมือง สภาพการจราจรทั้งทางบกและทางอากาศ สถานะห้องพักรของแต่ละโรงแรม รวมไปถึงสภาพอากาศที่ไม่เอื้ออำนวยทั้งนี้ทางเราจะคำนึงถึงความปลอดภัยและผลประโยชน์ของลูกค้าเป็นสำคัญ และการบริการของรถบัสนำเที่ยวตามกฎหมายของประเทศจีนสามารถให้บริการวันละ 10 ชั่วโมง มีอาจเพิ่มเวลาได้โดยมีคฤเทศก์และคนขับจะเป็นผู้บริหารเวลาตามความเหมาะสมทั้งนี้ขึ้นอยู่กับสภาพการจราจรในวันเดินทางนั้น ๆ เป็นหลัก จึงขอสงวนสิทธิ์ในการปรับเปลี่ยนเวลาท่องเที่ยวตามสถานที่ในโปรแกรมการเดินทาง



## ✓ อัตราค่าบริการรวม

-  ค่าตัวเครื่องบินไป-กลับตามรายการที่ระบุ รวมถึงค่าภาษีสนามบิน และค่าภาษีน้ำมัน ( รวมน้ำหนักกระเป๋าถือขึ้นเครื่องท่านละ 7kg และโหลดใต้ท้องเครื่อง ท่านละ 20 kg แขนน้ำหนักได้ )
-  ค่ารถโค้ชปรับอากาศ
-  โรงแรมที่พักตามที่ระบุ หรือเทียบเท่า (พัก 2-3 ท่าน/ห้อง)
-  ค่าธรรมเนียมเข้าชมสถานที่ต่าง ๆ ตามรายการที่ระบุ
-  ค่าอาหาร ตามรายการที่ระบุ
-  ค่าเบี้ยประกันอุบัติเหตุในการเดินทางท่องเที่ยว วงประกันท่านละ 1,000,000 บาท ( เชื้อนโซตามกรรมธรรม์ )
-  ภาษีมูลค่าเพิ่ม 7 % (เฉพาะค่าบริการ)
-  ภาษีหัก ณ ที่จ่าย 3 % (เฉพาะค่าบริการ)

## × อัตราค่าบริการไม่รวม

-  ค่าใช้จ่ายส่วนตัวของผู้เดินทาง อาทิ ค่าทำหนังสือเดินทาง ค่าโทรศัพท์ ค่าอาหาร เครื่องดื่ม ค่าซักรีด ค่ามินิบาร์ในห้องและค่าพาหนะต่าง ๆ ที่มีได้ระบุในรายการ
-  ค่าธรรมเนียมวีซ่าเข้า ประเทศจีน สำหรับชาวต่างชาติ ที่ไม่ได้รับการงดเว้น วีซ่าเข้าประเทศจีน
-  ค่าธรรมเนียมในกรณีที่มีน้ำหนักเกินกว่าที่สายการบินนั้น ๆ กำหนด หรือสัมภาระใหญ่เกินขนาดมาตรฐาน
-  ค่าภาษีน้ำมัน ที่สายการบินเรียกเก็บเพิ่ม ภายหลังจากทางบริษัทฯ ได้ออกตัวเครื่องบินไปแล้ว
-  ค่าใช้จ่ายอื่นๆ เพิ่มเติมในกรณีที่ท่านติด COVID-19 ระหว่างเดินทาง เช่น ค่าโรงแรม ค่าตรวจต่างๆ ค่าเลื่อนตัวเครื่องบิน ฯลฯ
-  ค่าทิปมีคคฤทศร์, คนขับรถ, **1,500** บาท/ท่าน/ทริป, ค่าทิปหัวหน้าทัวร์ แล้วแต่ความพึงพอใจของท่าน



ใบอนุญาตเลขที่ 51/01110

## บริษัท ยักษ์ใหญ่ ตราเวล จำกัด

969/6 ถนนมิตรภาพ-หนองคาย ตำบลจ้อหอ  
อำเภอเมืองนครราชสีมา จังหวัดนครราชสีมา 30310  
โทร & Line : 099-446-9565  
อีเมล : yakyaitravel@gmail.com



### เงื่อนไขการจอง และ การชำระเงิน

- ชำระมัดจำท่านละ 5,000 บาท ภายใน 24 ชั่วโมง หลังจากที่ท่านส่งเอกสารการจอง กรณีลูกค้าทำการจองก่อนวันเดินทางภายใน 30 วัน ทางบริษัทขอสงวนสิทธิ์ในการเก็บค่าทัวร์เต็มจำนวน
- ส่วนที่เหลือ ชำระก่อนวันเดินทางอย่างน้อย 30 วัน
- หากไม่ชำระมัดจำตามที่กำหนด ขออนุญาตตัดที่นั่งให้ลูกค้าท่านอื่นที่รออยู่
- หากชำระไม่ครบตามจำนวน บริษัทฯถือว่าท่านยกเลิกการเดินทางโดยอัตโนมัติ โดยไม่มีเงื่อนไข
- เมื่อท่านชำระเงินไม่ว่าจะทั้งหมดหรือบางส่วน ทางบริษัทฯ ถือว่าท่านได้ยอมรับเงื่อนไขและข้อตกลงต่างๆที่ได้ระบุไว้ทั้งหมดนี้แล้ว
- หากชำระเงินในแต่ละส่วนแล้ว โปรดส่งสำเนาการโอนเงิน มาทางอีเมลล์ของเซลล์ที่ท่านติดต่อ
- ส่งรายชื่อสำรองที่นั่ง ผู้เดินทางต้องส่งสำเนานั่งหนังสือเดินทาง ( Passport ) หากไม่ส่งสำเนานั่งหนังสือเดินทาง ( Passport ) มาให้ ทางบริษัทฯ ขอสงวนสิทธิ์ไม่รับผิดชอบค่าเสียหายอันเกิดจากความผิดพลาดจากการสะกดชื่อ-นามสกุล และอื่นๆ เพื่อใช้ในการจองตั๋วเครื่องบินทั้งสิ้น

### กรณีเด็กอายุต่ำกว่า 18 ปีบริบูรณ์ เดินทางพร้อมญาติ

- สำเนาสูติบัตร ( ใบเกิด ) กรณีเด็กอายุต่ำกว่า 6 ปี ต้องใช้สูติบัตรตัวจริง
- ใบยินยอมออกให้บุตรเดินทางไปต่างประเทศ ของบิดามารดา ที่ออกให้โดยสำนักงานเขตหรือที่ว่าการอำเภอเท่านั้น

หมายเหตุ : โปรดตรวจสอบ Passport : จะต้องมีอายุคงเหลือ ณ วันเดินทางมากกว่า 6 เดือนขึ้นไป และเหลือหน้ากระดาษอย่างน้อยต่ำ 2 หน้าหากไม่มั่นใจโปรดสอบถามเจ้าหน้าที่



ใบอนุญาตเลขที่ 51/01110

# บริษัท ยักษ์ใหญ่ ทราเวล จำกัด

969/6 ถนนมิตรภาพ-หนองคาย ตำบลจ้อหอ  
อำเภอเมืองนครราชสีมา จังหวัดนครราชสีมา 30310  
โทร & Line : 099-446-9565  
อีเมล : yakyitravel@gmail.com



## เงื่อนไขยกเลิกการจอง

- ยกเลิกก่อนการเดินทาง **ตั้งแต่ 30 วันขึ้นไป** คืนเงินค่าทัวร์โดยหักค่าใช้จ่ายที่เกิดขึ้นจริง **ในกรณีที่วันเดินทางตรงกับวันหยุดนักขัตฤกษ์ ต้องยกเลิกก่อน 45 วัน**
- **ยกเลิกก่อนการเดินทาง 15-29 วัน** คืนเงิน 50% ของค่าทัวร์ หรือหักค่าใช้จ่ายตามจริง เช่น ค่ามัดจำตัวเครื่องบิน โรงแรม และค่าใช้จ่ายจำเป็นอื่นๆ
- ยกเลิกก่อนการเดินทาง **น้อยกว่า 15 วัน** ขอสงวนสิทธิ์ไม่คืนเงินค่าทัวร์ที่ชำระแล้ว ทั้งหมด
- หากมีการยกเลิกการเดินทางโดยไม่ใช้ความผิดของบริษัททัวร์ ทางบริษัทขอสงวนสิทธิ์ไม่รับผิดชอบ และ คืนค่าทัวร์ส่วนใดส่วนหนึ่งให้ท่านได้ไม่ว่ากรณีใด ๆ ทั้งสิ้น เช่น สถานกฏตปฏิวเสธวีซ่า ดำเนินตรวจคนเข้าเมือง นโยบายห้ามเข้า ออกประเทศฯลฯ
- กรณีต้องการเปลี่ยนแปลงผู้เดินทาง ( **เปลี่ยนชื่อ** ) จะต้องแจ้งให้ทางบริษัททราบล่วงหน้า อย่างน้อย 21 วัน ก่อนออกเดินทาง กรณีแจ้งหลังจากเจ้าหน้าที่ออกเอกสารเรียบร้อยแล้ว ไม่ว่าจะส่วนใดส่วนหนึ่ง ทางบริษัทขอสงวนสิทธิ์ในการเรียกเก็บค่าใช้จ่ายที่เกิดขึ้นจริงทั้งหมด ทั้งนี้ขึ้นอยู่กับช่วงพีเรียดวันที่เดินทางและกระบวนการของแต่ละคนๆ เป็นสำคัญด้วย กรุณาสอบถามกับเจ้าหน้าที่เป็นกรณีพิเศษ
- กรณีต้องการเปลี่ยนแปลงพีเรียดวันเดินทาง ( **เลื่อนวันเดินทาง** ) ทางบริษัทขอสงวนสิทธิ์ในการหักค่าใช้จ่ายการดำเนินการต่างๆที่เกิดขึ้นจริงสำหรับการดำเนินการจองครั้งแรก ตามจำนวนครั้งที่เปลี่ยนแปลง ไม่ว่าจะกรณีใดๆทั้งสิ้น
- กรณีเจ็บป่วยจนไม่สามารถเดินทางได้ ต้องมีใบรับรองแพทย์จากโรงพยาบาลบริษัทฯ จะทำการเลื่อนการเดินทางของท่านไปยังคณะต่อไป ทั้งนี้ ท่านจะต้องเสียค่าใช้จ่ายที่ไม่สามารถยกเลิก หรือเลื่อนการเดินทางได้ตามความเป็นจริง
- กรณีเจ็บป่วยกะทันหันก่อนล่วงหน้าเพียง 7 วันทำการ ทางบริษัทฯ ขอสงวนสิทธิ์ในการคืนเงินทุกกรณี

หมายเหตุ : กรุณาอ่านศึกษารายละเอียดทั้งหมดก่อนทำการจอง เพื่อความถูกต้อง และความเข้าใจตรงกันระหว่างท่านลูกค้าและบริษัท)



ใบอนุญาตเลขที่ 51/01110

## บริษัท ยักษ์ใหญ่ ทราเวล จำกัด

969/6 ถนนมิตรภาพ-หนองคาย ตำบลจ้อหอ  
อำเภอเมืองนครราชสีมา จังหวัดนครราชสีมา 30310  
โทร & Line : 099-446-9565  
อีเมล : yakyitravel@gmail.com



### เงื่อนไขและรายละเอียดเพิ่มเติม

1. กรณีผู้ร่วมคณะยินดีที่จะเดินทางน้อยกว่า 15 ท่านทางบริษัทสงวนสิทธิ์ ไม่มีหัวหัวหน้าทัวร์ (มีโค้ดท่องเที่ยวติดตลอดการเดินทางที่ประเทศจีน)
2. ขอสงวนสิทธิ์การเก็บค่าน้ำมันและภาษีสนามบินทุกแห่งเพิ่ม หากสายการบินมีการปรับขึ้นก่อนวันเดินทาง
3. บริษัทฯ ขอสงวนสิทธิ์ในการเปลี่ยนเที่ยวบิน โดยมีต้องแจ้งให้ทราบล่วงหน้าอันเนื่องจากสาเหตุต่างๆ
4. บริษัทฯ จะไม่รับผิดชอบใดๆ ทั้งสิ้น หากเกิดกรณีความล่าช้าจากสายการบิน, การยกเลิกบิน, การประท้วง, การนัดหยุดงาน, การก่อการจลาจล, ภัยธรรมชาติ, การนำสิ่งของผิดกฎหมายซึ่งอยู่นอกเหนือความรับผิดชอบของบริษัทฯ
5. บริษัทฯ จะไม่รับผิดชอบใดๆ ทั้งสิ้น หากเกิดสิ่งของสูญหายอันเนื่องเกิดจากความประมาทของท่าน, เกิดจากการโจรกรรม และ อุบัติเหตุจากความประมาทของนักท่องเที่ยวเอง
6. เมื่อท่านตกลงชำระเงินมัดจำหรือค่าทัวร์ทั้งหมดกับทางบริษัทฯ แล้ว ทางบริษัทฯ จะถือว่าท่านได้ยอมรับเงื่อนไขข้อตกลงต่างๆ ทั้งหมด
7. รายการนี้เป็นเพียงข้อเสนอที่ต้องได้รับการยืนยันจากบริษัทฯ อีกครั้งหนึ่ง หลังจากได้สำรองโรงแรมที่พักในต่างประเทศเรียบร้อยแล้ว โดยโรงแรมจัดในระดับใกล้เคียงกัน ซึ่งอาจจะปรับเปลี่ยนตามที่ระบุในโปรแกรม
8. การจัดการเรื่องห้องพัก เป็นสิทธิของโรงแรมในการจัดห้องให้กับกรุ๊ปที่เข้าพักโดยมีห้องพักสำหรับผู้สูบบุหรี่/ปลอดบุหรี่ได้ โดยอาจจะขอเปลี่ยนห้องได้ตามความประสงค์ ของผู้ที่พัก ทั้งนี้ขึ้นอยู่กับความพร้อมให้บริการของโรงแรม และไม่สามารถรับประกันได้
9. กรณีผู้เดินทางต้องการความช่วยเหลือเป็นพิเศษ อาทิเช่น ใช้วีลแชร์ กรุณาแจ้งบริษัทฯ อย่างน้อย 7 วันก่อนการเดินทาง มิฉะนั้นบริษัทฯ ไม่สามารถจัดการได้ล่วงหน้าได้
10. มัคคุเทศก์ พนักงานและตัวแทนของผู้จัดไม่มีสิทธิในการให้คำสัญญาใด ๆ ทั้งสิ้นแทนผู้จัด นอกจากมีเอกสารลงนามโดยผู้มีอำนาจของผู้จัดกำกับเท่านั้น



ใบอนุญาตเลขที่ 51/01110

## บริษัท อภัยไชย ทรายขาว จำกัด

969/6 ถนนมิตรภาพ-หนองคาย ตำบลจ้อหอ  
อำเภอเมืองนครราชสีมา จังหวัดนครราชสีมา 30310  
โทร & Line : 099-446-9565  
อีเมล : yakyaitravel@gmail.com



### เงื่อนไขและรายละเอียดเพิ่มเติม

11. ผู้จัดจะไม่รับผิดชอบและไม่สามารถคืนค่าใช้จ่ายต่างๆ ได้เนื่องจากเป็นการเหมาจ่ายกับตัวแทนต่างๆ ในกรณีที่ผู้เดินทางไม่ผ่านการพิจารณาในการตรวจคนเข้าเมือง-ออกเมือง ไม่ว่าจะเป็นกองตรวจคนเข้าเมืองหรือกรมแรงงานของทุกประเทศในรายการท่องเที่ยว อันเนื่องมาจากการกระทำที่ส่อไปในทางผิดกฎหมาย การหลบหนี เข้าออกเมือง เอกสารเดินทางไม่ถูกต้อง หรือ การถูกปฏิเสธในกรณีอื่น ๆ
- 12.กรณีต้องการพักแบบ 3 ท่าน ต่อห้องหรือห้องแบบ 3 เตียง Triple โรงแรมมีห้อง Triple ไม่เพียงพอ ขอสงวนสิทธิ์ในการจัดห้องให้เป็นแบบ แยก 2 ห้อง คือ 1 ห้องพักคู่ และ 1 ห้องพักเดี่ยว โดยต้องมีชำระค่าใช้จ่ายพักเดี่ยวเพิ่มเติม
- 13.สภาพการจราจรในช่วงวันเดินทางตรงกับวันหยุดเทศกาลของประเทศจีนหรือวันเสาร์ อาทิตย์ รถอาจจะติด อาจทำให้เวลาในการท่องเที่ยว และช้อปปิ้งแต่ละสถานที่น้อยลง โดยเป็นดุลยพินิจของมัคคุเทศก์ และคนขับรถในการบริหารเวลา ซึ่งอาจจะขอความร่วมมือจากผู้เดินทางในบางครั้งที่ต้องเร่งรีบ เพื่อให้ได้ท่องเที่ยวตามโปรแกรม
- 14.บริการน้ำดื่ม 1 ขวด/ท่าน/วัน
- 15.การบริการของรถบัสนำเที่ยวตามกฎหมายของประเทศจีนสามารถให้บริการวันละ 10 ชั่วโมง ในวันนั้นๆมีอาจเพิ่มเวลาได้ โดยมีมัคคุเทศก์และคนขับจะเป็นผู้บริหารเวลาตามความเหมาะสม ทั้งนี้ขึ้นอยู่กับสภาพการจราจรในวันเดินทางนั้นๆเป็นหลัก จึงขอสงวนสิทธิ์ในการปรับ เปลี่ยนเวลาท่องเที่ยวตามสถานที่ในโปรแกรมการเดินทาง
- 16.ในกรณีที่พาสปอร์ตของท่านชำรุด หรือมีตราประทับใดๆที่ไม่เกี่ยวข้องกับการเดินทางและสายการบินแจ้งว่าไม่สามารถใช้เดินทางได้ ทางบริษัทขอสงวนสิทธิ์ในการคืนเงินไม่ว่ากรณีใดๆ เนื่องจากทางบริษัทได้มีการชำระค่าใช้จ่ายในการเดินทางทั้งหมดไปเรียบร้อยแล้ว
17. ในกรณีที่ลูกค้ามีวีซ่าทำงานที่ประเทศไทยอย่างถูกต้องตามกฎหมาย ท่านจะต้องทำ RE ENTRY VISA ก่อนออกนอกราชอาณาจักรไทยทุกครั้ง