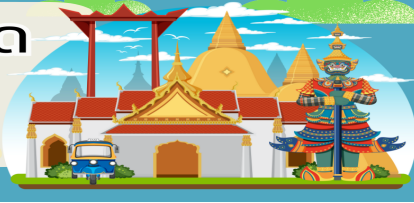
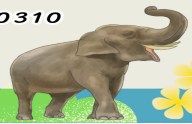




# บริษัท ยักษ์ใหญ่ ทราเวล จำกัด

969/6 ถนนมิตรภาพ-หนองคาย ตำบลจ้อหอ  
อำเภอเมืองนครราชสีมา จังหวัดนครราชสีมา 30310  
โทร & Line : 099-446-9565  
อีเมล : yakyitravel@gmail.com



จีน ปักกิ่ง 4 วัน 2 คืน ซุปตาร์... มนต์เสน่ห์เมืองหลวง กำแพงเมืองจีน  
กำหนดการเดินทาง มิถุนายน - ตุลาคม 2569

## China BEIJING

ซุปตาร์...มนต์เสน่ห์เมืองหลวง กำแพงเมืองจีน

**OPTION**  
พระราชวัง  
ต้องห้าม  
ถูก

เดินทาง  
มิถุนายน - ตุลาคม 2569  
ราคาเริ่มต้น  
**12,888**

จัตุรัสเทียนอันเหมิน

ถนนโบราณเจียนเหมิน

ย่านซานหลี่ถุน

ไฮไลท์! สัมผัสเล่นหังกรุงปักกิ่ง ดินแดนแห่งประวัติศาสตร์และสีสัน  
ตระลุยกำแพงเมืองจีน เดินเล่นเมืองโบราณ และช้อปปิ้ง

**อาหารมื้อพิเศษ**  
เปิดปักกิ่ง, สุกข์มองโก

PKXVZ0526

☀️ **4** วัน 🌙 **2** คืน

✈️ บินเย็น - กลับดึก

🏨 พักโรงแรม  
ระดับ 4 ดาว

VIETJET AIR  
น้ำหนักกระเป๋า 20 kg.

- ★ ชม 1 ใน 7 สิ่งมหัศจรรย์ของโลก กำแพงเมืองจีนด่านจวิ๊ยกกวน
- ★ ชมไฮไลท์เมืองปักกิ่ง จัตุรัสเทียนอันเหมิน
- ★ อิสระช้อปปิ้ง ถนนโบราณเจียนเหมิน และ ย่านซานหลี่ถุน

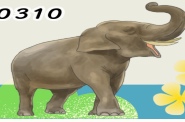
“มีน้ำดื่มบริการบนรถบัสวันละ 1 ขวด”



# บริษัท ยักษ์ใหญ่ ทราเวล จำกัด

969/6 ถนนมิตรภาพ-หนองคาย ตำบลจ้อหอ  
อำเภอเมืองนครราชสีมา จังหวัดนครราชสีมา 30310  
โทร & Line : 099-446-9565  
อีเมล : yakyitravel@gmail.com

ใบอนุญาตเลขที่ 51/01110



## China BEIJING

### ซูปราร์...มนตรีเสน่ห์เมืองหลวง กำแพงเมืองจีน

PKXVZ0526

4 วัน 2 คืน

**vietjetair.com**

น้ำหนักกระเป๋า 20 kg.  
ชิ้นเครื่องไม่เกิน 7 kg.

BKK \_ \_ \_ \_ \_ \_ PKX

PKX \_ \_ \_ \_ \_ \_ BKK

เที่ยวบิน	ไฟล์ท	ออก	ถึง
ขาไป	VZ3718	18.20	00.15+1

เที่ยวบิน	ไฟล์ท	ออก	ถึง
ขากลับ	VZ3719	01.15	05.00

วันที่	โปรแกรมการท่องเที่ยว	อาหาร			ที่พัก
		เช้า	กลางวัน	เย็น	
1	<ul style="list-style-type: none"> <li>ทำอากาศยานนานาชาติสุวรรณภูมิ ประเทศไทย</li> <li>ทำอากาศยานนานาชาติปักกิ่งต้าซิง ประเทศจีน</li> </ul>				BEIJING GOLDEN PHONIX HOTEL ★★★★ มาตรฐานของจีนหรือเทียบเท่า
2	<ul style="list-style-type: none"> <li>BEIJING FUN • ถนนโบราณเฉียนเหมิน</li> <li>RENMING CAFÉ • จัตุรัสเทียนอันเหมิน</li> <li>ร้านนวดฝ่าเท้า • <b>OPTION พระราชวังต้องห้ามกู่กง (ปิดทุกวันจันทร์) • วัดลามะ</b></li> </ul>			 เปิดปักกิ่ง	BEIJING GOLDEN PHONIX HOTEL ★★★★ มาตรฐานของจีนหรือเทียบเท่า
3	<ul style="list-style-type: none"> <li>ร้านหยก • กำแพงเมืองจีน (ด้านจี้หยงกวน)</li> <li>ร้านยางพารา • ถนนหวังฝูจิ่ง • POP MART</li> <li>เมืองโบราณไต้ดิน • ซานหลี่ถุน</li> <li>ทำอากาศยานนานาชาติปักกิ่งต้าซิง</li> </ul>		 สุกี้มองโก		
4	<ul style="list-style-type: none"> <li>ทำอากาศยานนานาชาติปักกิ่งต้าซิง ประเทศจีน</li> <li>ทำอากาศยานนานาชาติสุวรรณภูมิ ประเทศไทย</li> </ul>				



ถนนโบราณเฉียนเหมิน



กำแพงเมืองจีน



จัตุรัสเทียนอันเหมิน



พระราชวังต้องห้ามกู่กง

\*ทางบริษัทฯ ขอสงวนสิทธิ์ในการสลับโปรแกรมทัวร์ตามความเหมาะสมขึ้นอยู่กับสถานการณ์หน้างาน โดยคำนึงถึงผลประโยชน์ของลูกค้าเป็นสำคัญ



# บริษัท ยักษ์ใหญ่ トラเวล จำกัด

969/6 ถนนมิตรภาพ-หนองคาย ตำบลจ้อหอ  
อำเภอเมืองนครราชสีมา จังหวัดนครราชสีมา 30310  
โทร & Line : 099-446-9565  
อีเมล : yakyaitravel@gmail.com



ใบอนุญาตเลขที่ 51/01110

วันเดินทาง	ราคาผู้ใหญ่ ท่าน ละ	ราคาทัวร์ รวม OPTION	ราคาทัวร์ ไม่รวมตัว เครื่องบิน	พักเดี่ยว
16 - 19 มิถุนายน 2569	12,888	14,888	9,888	3,000
19 - 22 มิถุนายน 2569	13,888	15,888	10,888	3,000
21 - 24 มิถุนายน 2569	12,888	14,888	9,888	3,000
23 - 26 มิถุนายน 2569	13,888	15,888	10,888	3,000
26 - 29 มิถุนายน 2569	13,888	15,888	10,888	3,000
28 มิถุนายน - 01 กรกฎาคม 2569	13,888	15,888	10,888	3,000
30 มิถุนายน - 03 กรกฎาคม 2569	13,888	15,888	10,888	3,000
03 - 06 กรกฎาคม 2569	13,888	15,888	10,888	3,000
05 - 08 กรกฎาคม 2569	13,888	15,888	10,888	3,000
07 - 10 กรกฎาคม 2569	13,888	15,888	10,888	3,000
10 - 13 กรกฎาคม 2569	13,888	15,888	10,888	3,000
12 - 15 กรกฎาคม 2569	16,888	18,888	13,888	3,000
14 - 17 กรกฎาคม 2569	16,888	18,888	13,888	3,000
17 - 20 กรกฎาคม 2569	16,888	18,888	13,888	3,000
19 - 22 กรกฎาคม 2569	16,888	18,888	13,888	3,000



# บริษัท ยักษ์ใหญ่ トラเวล จำกัด

969/6 ถนนมิตรภาพ-หนองคาย ตำบลจ้อหอ  
อำเภอเมืองนครราชสีมา จังหวัดนครราชสีมา 30310  
โทร & Line : 099-446-9565  
อีเมล : yakyaitravel@gmail.com



ใบอนุญาตเลขที่ 51/01110

20 - 23 กรกฎาคม 2569	16,888	18,888	13,888	3,000
21 - 24 กรกฎาคม 2569	16,888	18,888	13,888	3,000
22 - 25 กรกฎาคม 2569	16,888	18,888	13,888	3,000
23 - 26 กรกฎาคม 2569	16,888	18,888	13,888	3,000
24 - 27 กรกฎาคม 2569	16,888	18,888	13,888	3,000
25 - 28 กรกฎาคม 2569	16,888	18,888	13,888	3,000
26 - 29 กรกฎาคม 2569	16,888	18,888	13,888	3,000
27 - 30 กรกฎาคม 2569	16,888	18,888	13,888	3,000
28 - 31 กรกฎาคม 2569	16,888	18,888	13,888	3,000
29 กรกฎาคม - 01 สิงหาคม 2569 วันอาสาฬหบูชา	16,888	18,888	13,888	3,000
30 กรกฎาคม - 02 สิงหาคม 2569 วันเข้าพรรษา	16,888	18,888	13,888	3,000
31 กรกฎาคม - 03 สิงหาคม 2569 วันเฉลิมฯ พระวชิรเกล้าเจ้าอยู่หัว	16,888	18,888	13,888	3,000
01 - 04 สิงหาคม 2569	16,888	18,888	13,888	3,000
02 - 05 สิงหาคม 2569	16,888	18,888	13,888	3,000
03 - 06 สิงหาคม 2569	16,888	18,888	13,888	3,000
04 - 07 สิงหาคม 2569	16,888	18,888	13,888	3,000
05 - 08 สิงหาคม 2569	16,888	18,888	13,888	3,000



ใบอนุญาตเลขที่ 51/01110

# บริษัท ยักษ์ใหญ่ ตราเวล จำกัด

969/6 ถนนมิตรภาพ-หนองคาย ตำบลจ้อหอ  
อำเภอเมืองนครราชสีมา จังหวัดนครราชสีมา 30310  
โทร & Line : 099-446-9565  
อีเมล : yakyaitravel@gmail.com



06 - 09 สิงหาคม 2569	16,888	18,888	13,888	3,000
07 - 10 สิงหาคม 2569	16,888	18,888	13,888	3,000
08 - 11 สิงหาคม 2569	16,888	18,888	13,888	3,000
09 - 12 สิงหาคม 2569	16,888	18,888	13,888	3,000
10 - 13 สิงหาคม 2569	16,888	18,888	13,888	3,000
11 - 14 สิงหาคม 2569	16,888	18,888	13,888	3,000
12 - 15 สิงหาคม 2569 วันแม่	16,888	18,888	13,888	3,000
13 - 16 สิงหาคม 2569	16,888	18,888	13,888	3,000
14 - 17 สิงหาคม 2569	16,888	18,888	13,888	3,000
15 - 18 สิงหาคม 2569	16,888	18,888	13,888	3,000
16 - 19 สิงหาคม 2569	16,888	18,888	13,888	3,000
17 - 20 สิงหาคม 2569	16,888	18,888	13,888	3,000
18 - 21 สิงหาคม 2569	16,888	18,888	13,888	3,000
19 - 22 สิงหาคม 2569	16,888	18,888	13,888	3,000
20 - 23 สิงหาคม 2569	16,888	18,888	13,888	3,000
21 - 24 สิงหาคม 2569	15,888	17,888	12,888	3,000
22 - 25 สิงหาคม 2569	15,888	17,888	12,888	3,000



# บริษัท ยักษ์ใหญ่ トラเวล จำกัด

969/6 ถนนมิตรภาพ-หนองคาย ตำบลจ้อหอ  
อำเภอเมืองนครราชสีมา จังหวัดนครราชสีมา 30310  
โทร & Line : 099-446-9565  
อีเมล : yakyaitravel@gmail.com



ใบอนุญาตเลขที่ 51/01110

23 - 26 สิงหาคม 2569	15,888	17,888	12,888	3,000
24 - 27 สิงหาคม 2569	15,888	17,888	12,888	3,000
25 - 28 สิงหาคม 2569	15,888	17,888	12,888	3,000
26 - 29 สิงหาคม 2569	15,888	17,888	12,888	3,000
27 - 30 สิงหาคม 2569	15,888	17,888	12,888	3,000
28 - 31 สิงหาคม 2569	15,888	17,888	12,888	3,000
29 สิงหาคม - 01 กันยายน 2569	15,888	17,888	12,888	3,000
30 สิงหาคม - 02 กันยายน 2569	15,888	17,888	12,888	3,000
31 สิงหาคม - 03 กันยายน 2569	15,888	17,888	12,888	3,000
01 - 04 กันยายน 2569	15,888	17,888	12,888	3,000
02 - 05 กันยายน 2569	15,888	17,888	12,888	3,000
03 - 06 กันยายน 2569	15,888	17,888	12,888	3,000
04 - 07 กันยายน 2569	15,888	17,888	12,888	3,000
05 - 08 กันยายน 2569	15,888	17,888	12,888	3,000
06 - 09 กันยายน 2569	15,888	17,888	12,888	3,000
07 - 10 กันยายน 2569	15,888	17,888	12,888	3,000
08 - 11 กันยายน 2569	14,888	16,888	11,888	3,000
09 - 12 กันยายน 2569	15,888	17,888	12,888	3,000



# บริษัท ยักยัยใหญ่ ทรายเวล จำกัด

969/6 ถนนมิตรภาพ-หนองคาย ตำบลจ้อหอ  
อำเภอเมืองนครราชสีมา จังหวัดนครราชสีมา 30310  
โทร & Line : 099-446-9565  
อีเมล : yakyaitravel@gmail.com



10 – 13 กันยายน 2569	15,888	17,888	12,888	3,000
11 – 14 กันยายน 2569	15,888	17,888	12,888	3,000
12 – 15 กันยายน 2569	15,888	17,888	12,888	3,000
13 – 16 กันยายน 2569	15,888	17,888	12,888	3,000
14 – 17 กันยายน 2569	15,888	17,888	12,888	3,000
15 – 18 กันยายน 2569	14,888	16,888	11,888	3,000
16 – 19 กันยายน 2569	15,888	17,888	12,888	3,000
17 – 20 กันยายน 2569	15,888	17,888	12,888	3,000
18 – 21 กันยายน 2569	15,888	17,888	12,888	3,000
19 – 22 กันยายน 2569	15,888	17,888	12,888	3,000
20 – 23 กันยายน 2569	15,888	17,888	12,888	3,000
21 – 24 กันยายน 2569	15,888	17,888	12,888	3,000
22 – 25 กันยายน 2569	15,888	17,888	12,888	3,000
23 – 26 กันยายน 2569	15,888	17,888	12,888	3,000
24 – 27 กันยายน 2569	15,888	17,888	12,888	3,000
25 – 28 กันยายน 2569	15,888	17,888	12,888	3,000
30 กันยายน – 03 ตุลาคม 2569	15,888	17,888	12,888	3,000
01 – 04 ตุลาคม 2569	17,888	19,888	14,888	3,000



# บริษัท ยักษ์ใหญ่ ตราเวล จำกัด

969/6 ถนนมิตรภาพ-หนองคาย ตำบลจ้อหอ  
อำเภอเมืองนครราชสีมา จังหวัดนครราชสีมา 30310  
โทร & Line : 099-446-9565  
อีเมล : yakyaitravel@gmail.com



ใบอนุญาตเลขที่ 51/01110

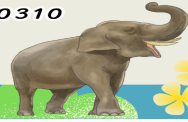
02 - 05 ตุลาคม 2569	17,888	19,888	14,888	3,000
03 - 06 ตุลาคม 2569	17,888	19,888	14,888	3,000
04 - 07 ตุลาคม 2569	17,888	19,888	14,888	3,000
05 - 08 ตุลาคม 2569	17,888	19,888	14,888	3,000
08 - 11 ตุลาคม 2569	18,888	20,888	15,888	3,000
09 - 12 ตุลาคม 2569	18,888	20,888	15,888	3,000
10 - 13 ตุลาคม 2569	18,888	20,888	15,888	3,000
11 - 14 ตุลาคม 2569	16,888	18,888	13,888	3,000
12 - 15 ตุลาคม 2569	16,888	18,888	13,888	3,000
13 - 16 ตุลาคม 2569 <b>วันนวมินทรมหาราช</b>	16,888	18,888	13,888	3,000
14 - 17 ตุลาคม 2569	16,888	18,888	13,888	3,000
15 - 18 ตุลาคม 2569	16,888	18,888	13,888	3,000
16 - 19 ตุลาคม 2569	16,888	18,888	13,888	3,000
17 - 20 ตุลาคม 2569	16,888	18,888	13,888	3,000
18 - 21 ตุลาคม 2569	16,888	18,888	13,888	3,000
19 - 22 ตุลาคม 2569	16,888	18,888	13,888	3,000
20 - 23 ตุลาคม 2569	16,888	18,888	13,888	3,000



ใบอนุญาตเลขที่ 51/01110

# บริษัท ยักยัยใหญ่ ทราเวล จำกัด

969/6 ถนนมิตรภาพ-หนองคาย ตำบลจ้อหอ  
อำเภอเมืองนครราชสีมา จังหวัดนครราชสีมา 30310  
โทร & Line : 099-446-9565  
อีเมล : yakyaitravel@gmail.com



21 - 24 ตุลาคม 2569	16,888	18,888	13,888	3,000
22 - 25 ตุลาคม 2569	16,888	18,888	13,888	3,000
23 - 26 ตุลาคม 2569 วันปิยมหาราช	16,888	18,888	13,888	3,000
24 - 27 ตุลาคม 2569	16,888	18,888	13,888	3,000
25 - 28 ตุลาคม 2569	16,888	18,888	13,888	3,000
26 - 29 ตุลาคม 2569 วันออกพรรษา	16,888	18,888	13,888	3,000
27 - 30 ตุลาคม 2569	16,888	18,888	13,888	3,000
28 - 31 ตุลาคม 2569	16,888	18,888	13,888	3,000
29 ตุลาคม - 01 พฤศจิกายน 2569	16,888	18,888	13,888	3,000
30 ตุลาคม - 02 พฤศจิกายน 2569	16,888	18,888	13,888	3,000

ราคาไม่รวมค่าที่พักคฤหาสน์ท้องถิ่น คนขับรถท้องถิ่นตามธรรมเนียมท่านละ 1,500 บาท/ท่าน/ทริป (ยกเว้นเด็กต่ำกว่า 2 ขวบ) สำหรับหัวหน้าทัวร์จากเมืองไทย (ตามความพึงพอใจในการบริการ)

ราคาเด็กอายุกว่า 2 ขวบ (INFANT) ราคา 6,000 บาท/ท่าน

ราคาเด็ก 2 -18 ปี เพิ่มค่าทัวร์ท่านละ 2,000 บาท

**\*\*\*ทัวร์นี้มีลงร้านรัฐบาล 3 ร้าน\*\*\***

**\*\*\*อัตรารับรวมภาษีน้ำมันและภาษีสนามบิน ตามประกาศ ณ วันที่ 18 มีนาคม 2569**

**(อาจมีการเปลี่ยนแปลงตามประกาศสายการบิน)\*\*\***



ใบอนุญาตเลขที่ 51/01110

# บริษัท ยักยัยใหญ่ ทรานเวล จำกัด

969/6 ถนนมิตรภาพ-หนองคาย ตำบลจ้อหอ  
อำเภอเมืองนครราชสีมา จังหวัดนครราชสีมา 30310  
โทร & Line : 099-446-9565  
อีเมล : yakyaitravel@gmail.com



**วันแรก** ทำอากาศยานนานาชาติสุวรรณภูมิ ประเทศไทย – ทำอากาศยานนานาชาติปักกิ่งต้าซิง ประเทศจีน

- 15.30 น. สมาชิกทุกท่านพร้อมกัน ณ ทำอากาศยานนานาชาติสุวรรณภูมิ ประตู 2 เคาน์เตอร์ C โดยมีเจ้าหน้าที่ส่งทัวร์และหัวหน้าทัวร์ คอยต้อนรับและแจกเอกสารการเดินทาง จากนั้นนำท่านเช็คอินและโหลดสัมภาระ เคาน์เตอร์เช็คอินสายการบินเวียดนามแอร์ไลน์ (VZ)
- 18.20 น. ออกเดินทางสู่ ทำอากาศยานนานาชาติปักกิ่งต้าซิง โดยสายการบิน เวียดนามแอร์ไลน์ (VZ) เที่ยวบินที่ VZ3718 (ไม่มีบริการอาหารบนเครื่อง)
- 00.15+1 น. เดินทางถึง ทำอากาศยานนานาชาติปักกิ่งต้าซิง ประเทศจีน ผ่านพิธีการตรวจคนเข้าเมืองและศุลกากรตามขั้นตอนเรียบร้อยแล้วนำท่านรับสัมภาระ (เวลาท้องถิ่นประเทศจีนเร็วกว่าเวลาประเทศไทย 1 ชั่วโมง)

**ที่พัก** BEIJING GOLDEN PHONIX HOTEL ระดับ 4 ดาวมาตรฐานจีนหรือเทียบเท่า

**วันที่สอง** BEIJING FUN - ถนนโบราณเฉียนเหมิน - RENMING CAFÉ - จัตุรัสเทียนอันเหมิน - ร้านนวดฝ่าเท้า - OPTION : พระราชวังต้องห้ามกู้กง(ปิดทุกวันจันทร์) - วัดลามะ

**เช้า** บริการอาหารเช้า ณ ห้องอาหารของโรงแรม

นำทุกท่านเดินทางสู่ BEIJING FUN ตั้งอยู่ติดกับจัตุรัสเทียนอันเหมินและเฉียนเหมิน) เป็นย่านไลฟ์สไตล์และวัฒนธรรมสุดฮิตที่ผสมผสานสถาปัตยกรรมสไตล์บาร์oqueเข้ากับกลิ่นอายแบบจีนดั้งเดิมได้อย่างลงตัว โดดเด่นด้วยร้านค้าแฟชั่น คาเฟ่ ร้านกาแฟ จุดชมวิวที่มองเห็นวิวเมืองปักกิ่ง และมุมถ่ายรูปสุดชิค

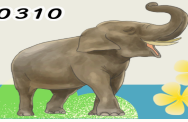
จากนั้นนำท่านช้อปปิ้งที่ถนนสายวัฒนธรรมอายุกว่า 600 ปี ณ ถนนโบราณเฉียนเหมิน เป็นย่านการค้าแหล่งใหญ่ใจกลางเมือง มีสถาปัตยกรรมจีนโบราณผสมตะวันตก ซึ่งทั้งหมดถูกดัดแปลงให้เป็นร้านค้า ร้านอาหาร เบเกอรี่ ช็อปแบรนด์เนมชื่อดัง และธนาคาร เป็นต้น ซึ่งเปิดทั้งกลางวันและกลางคืน ยังเป็นแหล่งรวมร้านอาหารภัตตาคารระดับประเทศที่คัดมาแล้ว เช่น เป็ดปักกิ่ง ร้านเนื้อแกะย่าง ร้านเนื้อ ร้านชา ฯลฯ และให้ท่านได้เช็คอินและลิ้มรส ร้านกาแฟชื่อดัง RENMING CAFÉ (ราคาไม่รวมเครื่องดื่ม) ซึ่งเป็นที่นิยมในหมู่นักท่องเที่ยวเป็นอย่างมาก



ใบอนุญาตเลขที่ 51/01110

# บริษัท ยักษ์ใหญ่ ทรานเวล จำกัด

969/6 ถนนมิตรภาพ-หนองคาย ตำบลจ้อหอ  
อำเภอเมืองนครราชสีมา จังหวัดนครราชสีมา 30310  
โทร & Line : 099-446-9565  
อีเมล : yakyaitravel@gmail.com



กลางวัน บริการอาหารกลางวัน ณ ภัตตาคารอาหารพื้นเมือง

นำท่านนั่งรถเดินทางสู่ **จัตุรัสเทียนอันเหมิน** ตั้งอยู่ใจกลางกรุงปักกิ่ง เป็นจัตุรัสที่ใหญ่ที่สุดในโลก มีเนื้อที่ 2.5 ตารางกิโลเมตร สามารถบรรจุคนได้ถึง 2 ล้านคน จัตุรัสแห่งนี้ถูกสร้างขึ้นในสมัยราชวงศ์หมิง เดิมมีชื่อว่าเดิมว่า “เฉิงเทียนเหมิน” ต่อมาในปี ค.ศ.



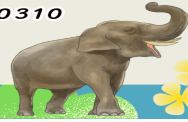
1651 ซึ่งเป็นสมัยจักรพรรดิซุ่นจื้อแห่งราชวงศ์ชิงมีการบูรณะซ่อมแซมใหม่และได้เปลี่ยนชื่อมาเป็น “เทียนอันเหมิน” มาถึงปัจจุบันนำท่านเข้าชม **ร้านนวดฝ่าเท้า**



ใบอนุญาตเลขที่ 51/01110

# บริษัท อภัยไชย ทรายเวล จำกัด

969/6 ถนนมิตรภาพ-หนองคาย ตำบลจ้อหอ  
อำเภอเมืองนครราชสีมา จังหวัดนครราชสีมา 30310  
โทร & Line : 099-446-9565  
อีเมล : yakyaitravel@gmail.com



## OPTION : พระราชวังต้องห้ามกู้กงและวัดลามะ

- **พระราชวังต้องห้ามกู้กง** ตั้งอยู่ด้านหลังจัตุรัสเทียนอันเหมิน แพนผังเป็นรูปสี่เหลี่ยมผืนผ้า มีประตูวัง 4 ประตู 4 ทิศ มีพื้นที่ทั้งหมด 724,250 ตารางเมตร มีตำหนักน้อยใหญ่ถึง 9,999 ห้อง สร้างในสมัยพระเจ้าหย่งเล่อแห่งราชวงศ์หมิง เมื่อปี ค.ศ. 1406 เป็นที่ประทับของกษัตริย์แห่งราชวงศ์หมิงและชิง รวมทั้งสิ้น 24 พระองค์ มีการบูรณะซ่อมแซมไปหลายครั้ง แต่ยังคงสถาปัตยกรรมเดิม มีความสมบูรณ์แบบที่สุด ใหญ่ที่สุดและรักษาไว้ได้ดีที่สุด รวมทั้งมีประวัติที่ยาวนานที่สุดในโลก  
**หมายเหตุ : พระราชวังต้องห้ามกู้กงปิดทุกวันจันทร์**



- **วัดลามะ** หรือยงเหอกง ซึ่งเป็นวัดชื่อดังตั้งอยู่ใจกลางเมืองปักกิ่ง มีผู้ศรัทธามากกราบไหว้ในทุกโอกาส เช่น เทศกาลตรุษจีน เทศกาลเซ็งเม้ง หรือมากราบไหว้เพื่อขอพร ของาน ขอความรัก ขอลูก ปัจจุบันจึงกลายเป็นสถานที่ศักดิ์สิทธิ์สำคัญแห่งหนึ่งของกรุงปักกิ่ง



**\*\*\*หมายเหตุสำคัญ ราคาทัวร์ Option รวมค่าเช่า รถรับ-ส่งและไกด์ท้องถิ่น ทางบริษัท ขอสงวนสิทธิ์ขั้นต่ำ 8 คนขึ้นไป\*\*\***

เย็น  
ที่พัก

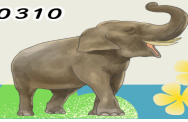
รับประทานอาหารเย็น ณ ภัตตาคาร **เมนูพิเศษ เปิดปักกิ่ง !!**

BEIJING GOLDEN PHONIX HOTEL ระดับ 4 ดาวมาตรฐานจีนหรือเทียบเท่า



# บริษัท ยักยัยใหญ่ ทรานเวล จำกัด

969/6 ถนนมิตรภาพ-หนองคาย ตำบลจ้อหอ  
อำเภอเมืองนครราชสีมา จังหวัดนครราชสีมา 30310  
โทร & Line : 099-446-9565  
อีเมล : yakyaitravel@gmail.com



**วันที่สาม**      ร้านหยก - กำแพงเมืองจีน (ด้านจีหยงกวน) - ร้านยางพารา - ถนนหวังฝูจิ้ง - POP MART  
- เมืองโบราณใต้ดิน - ซานหลี่ถุน - ท่าอากาศยานนานาชาติปักกิ่งต้าชิง

**เช้า**              **บริการอาหารเช้า ณ ห้องอาหารของโรงแรม**

นำท่านชม **ร้านหยก** นำท่านเดินทางสู่ **กำแพงเมืองจีน (ด้านจีหยงกวน)** 1 ใน 7 สิ่งมหัศจรรย์ของโลก สร้างเมื่อกว่า 2,500 ปีมาแล้ว ตั้งแต่ก่อนสมัยของจีนซีฮองเต้ จักรพรรดิองค์แรกในประวัติศาสตร์จีน จุดประสงค์ก็เพื่อป้องกันการรุกรานจากชนเผ่าทางตอนเหนือ โดยมีการก่อสร้างเพิ่มเติมโดยฮ่องเต้องค์ต่อมาอีกหลายพระองค์จนสำเร็จในที่สุด กำแพงเมืองจีนถือเป็นงานก่อสร้างที่มหัศจรรย์ที่สุดแห่งหนึ่งของโลกเท่าที่เคยมีมา ได้ขึ้นทะเบียนเป็นมรดกโลกเมื่อปี พ.ศ. 2530



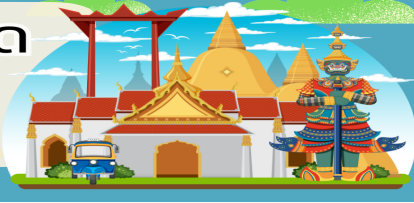
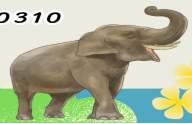
**กลางวัน**      **บริการอาหารกลางวัน ณ ภัตตาคาร **เมนูพิเศษ สุกี้มองโก !!****

นำท่านเข้าชม **ร้านยางพารา** เดินทางสู่ **ถนนหวังฝูจิ้ง** ถนนช้อปปิ้งที่เก่าแก่ที่สุดและมีชื่อเสียงที่สุดในกรุงปักกิ่ง เป็นจุดท่องเที่ยวที่พลาดไม่ได้เมื่อมาเยือนเมืองปักกิ่ง มีสินค้าให้เลือกชมเลือกซื้อ อาทิเช่น เสื้อผ้า ของใช้รวมถึงอาหารที่หลายหลายแปลกตา ถือได้ว่าเป็นถนนย่านแห่งการท่องเที่ยวและเป็นสตรีทฟู้ด เอาใจสายจุ่ม ให้ท่านได้เลือกจุ่มอาร์ตทอยตามต้องการ กับร้านที่มีชื่อเสียงโด่งดังจากการทำอาร์ตทอยสุดน่ารัก ที่ร้าน **POP MART** นำท่านชม **เมืองโบราณ**



# บริษัท ยักยัยใหญ่ ทรานเวล จำกัด

969/6 ถนนมิตรภาพ-หนองคาย ตำบลจ้อหอ  
อำเภอเมืองนครราชสีมา จังหวัดนครราชสีมา 30310  
โทร & Line : 099-446-9565  
อีเมล : yakyaitravel@gmail.com



**ใต้ดิน** อยู่ภายในห้างวังผู้จิ้ง เป็นการจำลองกรุงปักกิ่งในช่วงของทศวรรษที่ 1980 และ 1990 ภายในเมืองโบราณจะมี สถานีรถไฟเก่า หั้วรถจักรดีเซล Dongfeng เป็นหนึ่งในหัตถ์รถจักรดีเซลที่ใช้กับการรถไฟของจีน และเป็นรุ่นตัวแทนของหัตถ์รถจักรดีเซลขับเคลื่อนด้วยไฟฟ้ารุ่นแรกในจีน เป็นจุดเช็คอินใหม่ให้ท่านได้เลือกถ่ายรูป

นำท่านเดินทางต่อที่ **ชานหลี่ถุน** เป็นย่านที่มีชื่อเสียงในกรุงปักกิ่ง มีทั้งร้านค้า ร้านอาหาร เหมาะสำหรับคนที่ชื่นชอบการช้อปปิ้งและลองสัมผัสวัฒนธรรมท้องถิ่น นอกจากนี้จะมีแบรนด์ดังระดับโลกแล้ว ยังมีร้านอาหารหลากหลายชาติอีกด้วย



**\*\*\*อิสระอาหารเย็นรับประทานอาหารเย็นเพื่อความสะดวกในการช้อปปิ้ง\*\*\***

ได้เวลาอันสมควรนำท่านออกเดินทางสู่ **ท่าอากาศยานนานาชาติปักกิ่งต้าซิง** เพื่อ เดินทางกลับประเทศไทย

วันที่สี่ **ท่าอากาศยานนานาชาติปักกิ่งต้าซิง ประเทศจีน - ท่าอากาศยานนานาชาติสุวรรณภูมิ ประเทศไทย**

01.15 น. เดินทางสู่ **ท่าอากาศยานนานาชาติสุวรรณภูมิ ประเทศไทย** โดยสายการบิน **เวียดนามแอร์ไลน์ (VZ) เที่ยวบินที่ VZ3719 (ไม่มีบริการอาหารบนเครื่อง)**

05.30 น. เดินทางถึง **ท่าอากาศยานนานาชาติสุวรรณภูมิ กรุงเทพฯ** โดยสวัสดิภาพ พร้อมความประทับใจ

+++++



ใบอนุญาตเลขที่ 51/01110

# บริษัท ยักษ์ใหญ่ ทราเวล จำกัด

969/6 ถนนมิตรภาพ-หนองคาย ตำบลจ้อหอ  
อำเภอเมืองนครราชสีมา จังหวัดนครราชสีมา 30310  
โทร & Line : 099-446-9565  
อีเมล : yakyaitravel@gmail.com



## หมายเหตุ

1. เนื่องจากเป็นการจองทัวร์ล่วงหน้า ณ วันเดินทางจริง อาจจะมีเหตุการณ์ที่ทำให้ไฟลท์บินล่าช้า หรือเปลี่ยนแปลงเวลาบิน หากท่านใดมีไฟลท์บินภายในประเทศหรือต่างประเทศก่อนหรือหลังจากการเดินทาง โปรดสำรองเวลาในการจองตัวเครื่องบินไว้อย่างต่ำ 4 - 5 ชั่วโมง ทั้งนี้เพื่อประโยชน์ของตัวท่านเอง ทางบริษัทจะไม่รับผิดชอบค่าใช้จ่ายที่เกิดขึ้นในส่วนของตัวเครื่องบินที่ไม่เกี่ยวข้องกับโปรแกรมทัวร์

2. ตามนโยบายของรัฐบาลร่วมกับการท่องเที่ยวประเทศจีน กำหนดให้มีการประชาสัมพันธ์สินค้าพื้นเมืองให้กับนักท่องเที่ยวทั่วไปได้รู้จักในนามของร้านรัฐบาล ซึ่งจำเป็นต้องบรรจุในโปรแกรมทัวร์ด้วย เนื่องจากมีผลกับราคาทัวร์ จึงเรียนให้กับนักท่องเที่ยวทุกท่านทราบว่าร้านรัฐบาลทุกร้านจำเป็นต้องรบกวนทุกท่านแวะชม การบริโภคขึ้นอยู่กับความพอใจของลูกค้า เป็นหลัก ไม่มีการบังคับใดๆ ทั้งสิ้น

3. ถ้าหากลูกค้าไม่มีความประสงค์จะเข้าร้านของทางรัฐบาลของประเทศจีน หรือหากท่านต้องการแยกตัวออกจากคณะ ณ วันที่มีการลงร้านรัฐบาล ทางบริษัทฯ ขอสงวนสิทธิ์ในการเรียกเก็บค่าใช้จ่ายที่เกิดขึ้นจากท่านเป็นจำนวนเงิน 400 หยวน/ร้าน/ท่าน/ร้าน

**บริษัทขอสงวนสิทธิ์ :** ทางบริษัทฯ ขอสงวนสิทธิ์ในการสลับโปรแกรมทัวร์ตามความเหมาะสม โดยไม่แจ้งให้ทราบล่วงหน้า อันเนื่องมาจากเหตุการณ์ต่าง ๆ ที่อาจเกิดขึ้นจากเหตุสุดวิสัย เช่น เหตุการณ์ทางธรรมชาติ การเมือง สภาพการจราจรทั้งทางบกและทางอากาศ สถานะห้องพักของแต่ละโรงแรม รวมไปถึงสภาพอากาศที่ไม่เอื้ออำนวยทั้งนี้ทางเราจะคำนึงถึงความปลอดภัยและผลประโยชน์ของลูกค้าเป็นสำคัญ และการบริการของรถบัสสำเนาที่เกี่ยวกับตามกฎหมายของประเทศจีนสามารถให้บริการวันละ 10 ชั่วโมง มีอาจเพิ่มเวลาได้โดยมีบุคคลและคนขับจะเป็นผู้บริหารเวลาตามความเหมาะสมทั้งนี้ขึ้นอยู่กับสภาพการจราจรในวันเดินทางนั้น ๆ เป็นหลัก จึงขอสงวนสิทธิ์ในการปรับเปลี่ยนเวลาท่องเที่ยวตามสถานที่ในโปรแกรมการเดินทาง



## ✓ อัตราค่าบริการรวม



ค่าตัวเครื่องบินไป-กลับตามรายการที่ระบุ รวมถึงค่าภาษีสนามบิน และค่าภาษีน้ำมัน ( รวมน้ำหนักกระเป๋าถือขึ้นเครื่องท่านละ 7kg และโหลดใต้ท้องเครื่อง ท่านละ 20 kg แขนงน้ำหนักได้ )



ค่ารถโค้ชปรับอากาศ



โรงแรมที่พักตามที่ระบุ หรือเทียบเท่า (พัก 2-3 ท่าน/ห้อง)



ค่าธรรมเนียมเข้าชมสถานที่ต่าง ๆ ตามรายการที่ระบุ



ค่าอาหาร ตามรายการที่ระบุ



ค่าเบี้ยประกันอุบัติเหตุในการเดินทางท่องเที่ยว วงประกันท่านละ 1,000,000 บาท ( เงื่อนไขตามกรมธรรม์ )



ภาษีมูลค่าเพิ่ม 7 % (เฉพาะค่าบริการ)



ภาษีหัก ณ ที่จ่าย 3 % (เฉพาะค่าบริการ)

## × อัตราค่าบริการไม่รวม



ค่าใช้จ่ายส่วนตัวของผู้เดินทาง อาทิ ค่าทำหนังสือเดินทาง ค่าโทรศัพท์ ค่าอาหาร เครื่องดื่ม ค่าซักรีด ค่ามินิบาร์ในห้องและค่าพาหนะต่าง ๆ ที่มีได้ระบุในรายการ



ค่าธรรมเนียมวีซ่าเข้า ประเทศจีน สำหรับชาวต่างชาติ ที่ไม่ได้รับการงดเว้น วีซ่าเข้าประเทศจีน



ค่าธรรมเนียมในกรณีทีกระเป๋าสัมภาระที่มีน้ำหนักเกินกว่าที่สายการบินนั้น ๆ กำหนด หรือสัมภาระใหญ่เกินขนาดมาตรฐาน



ค่าภาษีน้ำมัน ที่สายการบินเรียกเก็บเพิ่ม ภายหลังจากทางบริษัทฯ ได้ออกตัวเครื่องบินไปแล้ว



ค่าใช้จ่ายอื่นๆ เพิ่มเติมในกรณีที่ท่านติด COVID-19 ระหว่างเดินทาง เช่น ค่าโรงแรม ค่าตรวจต่างๆ ค่าเลื่อนตัวเครื่องบิน ฯลฯ



ค่าทิปมัคคุเทศก์, คนขับรถ, **1,500** บาท/ท่าน/ทริป, ค่าทิปหัวหน้าทัวร์ แล้วแต่ความพึงพอใจของท่าน



ใบอนุญาตเลขที่ 51/01110

## บริษัท ยักษ์ใหญ่ ตราเวล จำกัด

969/6 ถนนมิตรภาพ-หนองคาย ตำบลจ้อหอ  
อำเภอเมืองนครราชสีมา จังหวัดนครราชสีมา 30310  
โทร & Line : 099-446-9565  
อีเมล : yakyaitravel@gmail.com



### เงื่อนไขการจอง และ การชำระเงิน

- ชำระมัดจำท่านละ 5,000 บาท ภายใน 24 ชั่วโมง หลังจากที่ท่านส่งเอกสารการจอง กรณีลูกค้าทำการจองก่อนวันเดินทางภายใน 30 วัน ทางบริษัทขอสงวนสิทธิ์ในการเก็บค่าทัวร์เต็มจำนวน
- ส่วนที่เหลือ ชำระก่อนวันเดินทางอย่างน้อย 30 วัน
- หากไม่ชำระมัดจำตามที่กำหนด ขออนุญาตตัดที่นั่งให้ลูกค้าท่านอื่นที่รออยู่
- หากชำระไม่ครบตามจำนวน บริษัทฯถือว่าท่านยกเลิกการเดินทางโดยอัตโนมัติ โดยไม่มีเงื่อนไข
- เมื่อท่านชำระเงินไม่ว่าจะทั้งหมดหรือบางส่วน ทางบริษัทฯ ถือว่าท่านได้ยอมรับเงื่อนไขและข้อตกลงต่างๆที่ได้ระบุไว้ทั้งหมดนี้แล้ว
- หากชำระเงินในแต่ละส่วนแล้ว โปรดส่งสำเนาการโอนเงิน มาทางอีเมลล์ของเซลล์ที่ท่านติดต่อ
- ส่งรายชื่อสำรองที่นั่ง ผู้เดินทางต้องส่งสำเนานั่งเรือเดินทาง ( Passport ) หากไม่ส่งสำเนานั่งเรือเดินทาง ( Passport ) มาให้ ทางบริษัทฯขอสงวนสิทธิ์ไม่รับผิดชอบค่าเสียหายอันเกิดจากความผิดพลาดจากการสะกดชื่อ-นามสกุล และอื่นๆ เพื่อใช้ในการจองตั๋วเครื่องบินทั้งสิ้น

### กรณีเด็กอายุต่ำกว่า 18 ปีบริบูรณ์ เดินทางพร้อมญาติ

- สำเนาสูติบัตร ( ใบเกิด ) กรณีเด็กอายุต่ำกว่า 6 ปี ต้องใช้สูติบัตรตัวจริง
- ใบยินยอมออกให้บุตรเดินทางไปต่างประเทศ ของบิดามารดา ที่ออกให้โดยสำนักงานเขตหรือที่ว่าการอำเภอเท่านั้น

หมายเหตุ : โปรดตรวจสอบ Passport : จะต้องมียุคคงเหลือ ณ วันเดินทางมากกว่า 6 เดือนขึ้นไป และเหลือหน้ากระดาษอย่างน้อย 2 หน้าหากไม่มั่นใจโปรดสอบถามเจ้าหน้าที่



ใบอนุญาตเลขที่ 51/01110

## บริษัท ยักษ์ใหญ่ トラเวล จำกัด

969/6 ถนนมิตรภาพ-หนองคาย ตำบลจ้อหอ  
อำเภอเมืองนครราชสีมา จังหวัดนครราชสีมา 30310  
โทร & Line : 099-446-9565  
อีเมล : yakyaitravel@gmail.com



### เงื่อนไขยกเลิกการจอง

- ยกเลิกก่อนการเดินทาง **ตั้งแต่ 30 วันขึ้นไป** คืนเงินค่าทัวร์โดยหักค่าใช้จ่ายที่เกิดขึ้นจริง **ในกรณีที่วันเดินทางตรงกับวันหยุดนักขัตฤกษ์ ต้องยกเลิกก่อน 45 วัน**
- **ยกเลิกก่อนการเดินทาง 15-29 วัน** คืนเงิน 50% ของค่าทัวร์ หรือหักค่าใช้จ่ายตามจริง เช่น ค่ามัดจำตัวเครื่องบิน โรงแรม และค่าใช้จ่ายจำเป็นอื่นๆ
- ยกเลิกก่อนการเดินทาง **น้อยกว่า 15 วัน** ขอสงวนสิทธิ์ไม่คืนเงินค่าทัวร์ที่ชำระแล้วทั้งหมด
- หากมีการยกเลิกการเดินทางโดยไม่ใช้ความผิดของบริษัททัวร์ ทางบริษัทขอสงวนสิทธิ์ไม่รับผิดชอบ และ คืนค่าทัวร์ส่วนใดส่วนหนึ่งให้ท่านได้ไม่ว่ากรณีใด ๆ ทั้งสิ้น เช่น สถานทูตปฏิเสธวีซ่า ด้านตรวจคนเข้าเมือง นโยบายห้ามเข้า ออกประเทศ ฯลฯ
- กรณีต้องการเปลี่ยนแปลงผู้เดินทาง ( **เปลี่ยนชื่อ** ) จะต้องแจ้งให้ทางบริษัททราบล่วงหน้า อย่างน้อย 21 วัน ก่อนออกเดินทาง กรณีแจ้งหลังจากเจ้าหน้าที่ออกเอกสารเรียบร้อยแล้ว ไม่ว่าส่วนใดส่วนหนึ่ง ทางบริษัทขอสงวนสิทธิ์ในการเรียกเก็บค่าใช้จ่ายที่เกิดขึ้นจริงทั้งหมด ทั้งนี้ขึ้นอยู่กับช่วงพีเรียดวันที่เดินทางและกระบวนการของแต่ละคน เป็นสำคัญด้วย กรุณาสอบถามกับเจ้าหน้าที่เป็นกรณีพิเศษ
- กรณีต้องการเปลี่ยนแปลงพีเรียดวันเดินทาง ( **เลื่อนวันเดินทาง** ) ทางบริษัทขอสงวนสิทธิ์ในการหักค่าใช้จ่ายการดำเนินการต่างๆที่เกิดขึ้นจริงสำหรับการดำเนินการจองครั้งแรก ตามจำนวนครั้งที่เปลี่ยนแปลง ไม่ว่ากรณีใดๆทั้งสิ้น
- กรณีเจ็บป่วยจนไม่สามารถเดินทางได้ ต้องมีใบรับรองแพทย์จากโรงพยาบาลบริษัทฯ จะทำการเลื่อนการเดินทางของท่านไปยังคณะต่อไป ทั้งนี้ ท่านจะต้องเสียค่าใช้จ่ายที่ไม่สามารถยกเลิก หรือเลื่อนการเดินทางได้ตามความเป็นจริง
- กรณีเจ็บป่วยกะทันหันก่อนล่วงหน้าเพียง 7 วันทำการ ทางบริษัทฯ ขอสงวนสิทธิ์ในการคืนเงินทุกกรณี

หมายเหตุ : กรุณาอ่านศึกษารายละเอียดทั้งหมดก่อนทำการจอง เพื่อความถูกต้อง และความเข้าใจตรงกันระหว่างท่านลูกค้าและบริษัท)



ใบอนุญาตเลขที่ 51/011110

## บริษัท ยักษ์ใหญ่ ตราเวล จำกัด

969/6 ถนนมิตรภาพ-หนองคาย ตำบลจ้อหอ  
อำเภอเมืองนครราชสีมา จังหวัดนครราชสีมา 30310  
โทร & Line : 099-446-9565  
อีเมล : yakyaitravel@gmail.com



### เงื่อนไขและรายละเอียดเพิ่มเติม

1. กรณีผู้ร่วมคณะยินดีที่จะเดินทางน้อยกว่า 15 ท่านทางบริษัทสงวนสิทธิ์ ไม่มีหัวหัวหน้าทัวร์ (มีไกด์ท้องถิ่นตลอดการเดินทางที่ประเทศจีน)
2. ขอสงวนสิทธิ์การเก็บค่าน้ำมันและภาษีสนามบินทุกแห่งเพิ่ม หากสายการบินมีการปรับขึ้นก่อนวันเดินทาง
3. บริษัทฯ ขอสงวนสิทธิ์ในการเปลี่ยนเที่ยวบิน โดยมีต้องแจ้งให้ทราบล่วงหน้าอันเนื่องจากสาเหตุต่างๆ
4. บริษัทฯ จะไม่รับผิดชอบใดๆ ทั้งสิ้น หากเกิดกรณีความล่าช้าจากสายการบิน, การยกเลิกบิน, การประท้วง, การนัดหยุดงาน, การก่อการจลาจล, ภัยธรรมชาติ, การนำสิ่งของผิดกฎหมายซึ่งอยู่นอกเหนือความรับผิดชอบของบริษัทฯ
5. บริษัทฯ จะไม่รับผิดชอบใดๆ ทั้งสิ้น หากเกิดสิ่งของสูญหายอันเนื่องเกิดจากความประมาทของท่าน, เกิดจากการโจรกรรม และ อุบัติเหตุจากความประมาทของนักท่องเที่ยวเอง
6. เมื่อท่านตกลงชำระเงินมัดจำหรือค่าทัวร์ทั้งหมดกับทางบริษัทฯ แล้ว ทางบริษัทฯ จะถือว่าท่านได้ยอมรับเงื่อนไขข้อตกลงต่างๆ ทั้งหมด
7. รายการนี้เป็นเพียงข้อเสนอที่ต้องได้รับการยืนยันจากบริษัทฯ อีกครั้งหนึ่ง หลังจากได้สำรองโรงแรมที่พักในต่างประเทศเรียบร้อยแล้ว โดยโรงแรมจัดในระดับใกล้เคียงกัน ซึ่งอาจจะปรับเปลี่ยนตามที่ระบุในโปรแกรม
8. การจัดการเรื่องห้องพัก เป็นสิทธิของโรงแรมในการจัดห้องให้กับกรุ๊ปที่เข้าพักโดยมีห้องพักสำหรับผู้สูบบุหรี่/ปลอดบุหรี่ได้ โดยอาจจะขอเปลี่ยนห้องได้ตามความประสงค์ ของผู้ที่พัก ทั้งนี้ขึ้นอยู่กับความพร้อมให้บริการของโรงแรม และไม่สามารถรับประกันได้
9. กรณีผู้เดินทางต้องการความช่วยเหลือเป็นพิเศษ อาทิเช่น **ใช้วีลแชร์ กรุณาแจ้งบริษัทฯ อย่างน้อย 7 วันก่อนการเดินทาง** มิฉะนั้นบริษัทฯ ไม่สามารถจัดการได้ล่วงหน้าได้
10. มัคคุเทศก์ พนักงานและตัวแทนของผู้จัดไม่มีสิทธิในการให้คำสัญญาใด ๆ ทั้งสิ้นแทนผู้จัด นอกจากมีเอกสารลงนามโดยผู้มีอำนาจของผู้จัดกำกับเท่านั้น



# บริษัท ยักยัยใหญ่ ทรานเวล จำกัด

969/6 ถนนมิตรภาพ-หนองคาย ตำบลจ้อหอ  
อำเภอเมืองนครราชสีมา จังหวัดนครราชสีมา 30310  
โทร & Line : 099-446-9565  
อีเมล : yakyaitravel@gmail.com



## เงื่อนไขและรายละเอียดเพิ่มเติม

11. ผู้จัดจะไม่รับผิดชอบและไม่สามารถคืนค่าใช้จ่ายต่างๆ ได้เนื่องจากเป็นการเหมาจ่ายกับตัวแทนต่างๆ ในกรณีที่ผู้เดินทางไม่ผ่านการพิจารณาในการตรวจคนเข้าเมือง-ออกเมืองไม่ว่าจะเป็นกองตรวจคนเข้าเมืองหรือกรมแรงงานของทุกประเทศในรายการท่องเที่ยว อันเนื่องมาจากการกระทำที่ส่อไปในทางผิดกฎหมาย การหลบหนี เข้าออกเมือง เอกสารเดินทางไม่ถูกต้อง หรือ การถูกปฏิเสธในกรณีอื่น ๆ
12. กรณีต้องการพักแบบ 3 ท่าน ต่อห้องหรือห้องแบบ 3 เตียง Triple โรงแรมมีห้อง Triple ไม่เพียงพอ ขอสงวนสิทธิ์ในการจัดห้องให้เป็นแบบ แยก 2 ห้อง คือ 1 ห้องพักคู่ และ 1 ห้องพักเดี่ยว โดยต้องมีชำระค่าใช้จ่ายพักเดี่ยวเพิ่มเติม
13. สภาพการจราจรในช่วงวันเดินทางตรงกับวันหยุดเทศกาลของประเทศจีนหรือวันเสาร์ อาทิตย์ รถอาจจะติด อาจทำให้เวลาในการท่องเที่ยว และข้อปบึงแต่ละสถานที่น้อยลง โดยเป็นดุลยพินิจของมัคคุเทศก์ และคนขับรถในการบริหารเวลา ซึ่งอาจจะขอความร่วมมือจากผู้เดินทางในบางครั้งที่ต้องเร่งรีบ เพื่อให้ได้ท่องเที่ยวตามโปรแกรม
14. บริการน้ำดื่ม 1 ขวด/ท่าน/วัน
15. การบริการของรถบัสนำเที่ยวตามกฎหมายของประเทศจีนสามารถให้บริการวันละ 10 ชั่วโมง ในวันนั้นๆมีอาจเพิ่มเวลาได้ โดยมัคคุเทศก์และคนขับจะเป็นผู้บริหารเวลาตามความเหมาะสม ทั้งนี้ขึ้นอยู่กับสภาพการจราจรในวันเดินทางนั้นๆเป็นหลัก จึงขอสงวนสิทธิ์ในการปรับ เปลี่ยนเวลาท่องเที่ยวตามสถานที่ในโปรแกรมการเดินทาง
16. ในกรณีที่พาสปอร์ตของท่านชำรุด หรือมีตราประทับใดๆที่ไม่เกี่ยวข้องกับการเดินทางและสายการบินแจ้งว่าไม่สามารถใช้เดินทางได้ ทางบริษัทขอสงวนสิทธิ์ในการคืนเงินไม่ว่ากรณีใดๆ เนื่องจากทางบริษัทได้มีการชำระค่าใช้จ่ายในการเดินทางทั้งหมดไปเรียบร้อยแล้ว
17. ในกรณีที่ลูกค้ามีวีซ่าทำงานที่ประเทศไทยอย่างถูกต้องตามกฎหมาย ท่านจะต้องทำ RE ENTRY VISA ก่อนออกนอกราชอาณาจักรไทยทุกครั้ง