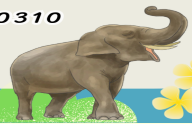




บริษัท ยักษ์ใหญ่ ทราเวล จำกัด

969/6 ถนนมิตรภาพ-หนองคาย ตำบลจ้อหอ
อำเภอเมืองนครราชสีมา จังหวัดนครราชสีมา 30310
โทร & Line : 099-446-9565
อีเมล : yakyaitravel@gmail.com



จีน ปักกิ่ง ฟรีเดย์ 5 วัน 3 คืน ซุปตาร์...ไอเลิฟปักกิ่งชะชะซ่า EP.3 กำหนดการเดินทาง เมษายน - ตุลาคม 2569

China BEIJING
ซุปตาร์...ไอเลิฟปักกิ่งชะชะซ่า EP.3

OPTION UNIVERSAL STUDIOS BEIJING

เดินทาง **เมษายน - ตุลาคม 2569**

ราคาเริ่มต้น **13,888**

ไฮไลท์ ชมอารยธรรมสุดยิ่งใหญ่ พระราชวังต้องห้ามกู้กง ชม 1 ใน 7 สิ่งมหัศจรรย์ของโลก กำแพงเมืองจีน

อาหารมื้อพิเศษ เปิดปักกิ่ง, สุกี่มองโก

ย่านซานหลี่ถุน

ถนนโบราณเฉียนเหมิน

จัตุรัสเทียนอันเหมิน

PKXVZ0326 | **5 วัน 3 คืน** | บินค่า - กลับดิ๊ก | พักโรงแรม ระดับ 4 ดาว | VIETJET AIR น้ำหนักกระเป๋า 20 kg.

- ★ ชม 1 ใน 7 สิ่งมหัศจรรย์ของโลก กำแพงเมืองจีนด้านจวิ๋ยงกวน
- ★ ชมไฮไลท์เมืองปักกิ่ง พระราชวังต้องห้ามกู้กง จัตุรัสเทียนอันเหมิน
- ★ อิสระช้อปปิ้ง ถนนโบราณเฉียนเหมิน และ ย่านซานหลี่ถุน

“มีน้ำดื่มบริการบนรถบัสวันละ 1 ขวด”



ใบอนุญาตเลขที่ 51/011110

บริษัท ยักษ์ใหญ่ ทราเวล จำกัด

969/6 ถนนมิตรภาพ-หนองคาย ตำบลจ้อหอ
อำเภอเมืองนครราชสีมา จังหวัดนครราชสีมา 30310
โทร & Line : 099-446-9565
อีเมล : yakyaitravel@gmail.com



China BEIJING

ชูปตาร์...ไอเลิฟปักกิ่งชะชะซ่า EP.3

PKXVZ0326	5 วัน 3 คืน		
BKK	PKX		
เที่ยวบิน	ไฟล์ท	ออก	ถึง
ขาไป	VZ3718	18.35	00.15+1

vietjet Air.com	น้ำหนักกระเป๋า 20 kg ขึ้นเครื่องไม่เกิน 7 kg.		
PKX	BKK		
เที่ยวบิน	ไฟล์ท	ออก	ถึง
ขากลับ	VZ3719	01.15	05.30

วันที่	โปรแกรมการท่องเที่ยว	อาหาร			ที่พัก
		เช้า	กลางวัน	เย็น	
1	<ul style="list-style-type: none"> ทำอากาศยานนานาชาติสุวรรณภูมิ ประเทศไทย ทำอากาศยานนานาชาติปักกิ่งต้าซิง ประเทศจีน 				BEIJING GOLDEN PHONIX HOTEL ★★★★ มาตรฐานของจีนหรือเทียบเท่า
2	<ul style="list-style-type: none"> ประตูเมืองเก่าหย่งติ้ง • ถนนโบราณเจียนเหมิน RENMING CAFE • จัตุรัสเทียนอันเหมิน พระราชวังต้องห้ามกู่กัง • ร้านนวดฝ่าเท้า 			 เปิดปักกิ่ง	BEIJING GOLDEN PHONIX HOTEL ★★★★ มาตรฐานของจีนหรือเทียบเท่า
3	<ul style="list-style-type: none"> อิสระท่องเที่ยวเต็มวัน หรือเลือกซื้อ OPTION เสริม OPTION A : UNIVERSAL BEIJING RESORT OPTION B : CITY TOUR 				BEIJING GOLDEN PHONIX HOTEL ★★★★ มาตรฐานของจีนหรือเทียบเท่า
4	<ul style="list-style-type: none"> ร้านหยก • กำแพงเมืองจีน (ด้านจี้หยงกวน) ร้านยางพารา • ถนนหวังฝูจิ่ง • POP MART เมืองโบราณใต้ดิน • ชานหาลี่ดุน ทำอากาศยานนานาชาติปักกิ่งต้าซิง 		 สุที่มองโกล		
5	<ul style="list-style-type: none"> ทำอากาศยานนานาชาติปักกิ่งต้าซิง ประเทศจีน ทำอากาศยานนานาชาติสุวรรณภูมิ ประเทศไทย 				



OPTION สวนสนุกยูนิเวอร์แซล



กำแพงเมืองจีน



จัตุรัสเทียนอันเหมิน



พระราชวังฤดูร้อน

*ทางบริษัทฯ ขอสงวนสิทธิ์ในการสลับโปรแกรมทัวร์ตามความเหมาะสมขึ้นอยู่กับสถานการณ์หน้างาน โดยคำนึงถึงผลประโยชน์ของลูกค้าเป็นสำคัญ



บริษัท ยักษ์ใหญ่ トラเวล จำกัด

969/6 ถนนมิตรภาพ-หนองคาย ตำบลจ้อหอ
อำเภอเมืองนครราชสีมา จังหวัดนครราชสีมา 30310
โทร & Line : 099-446-9565
อีเมล : yakyaitravel@gmail.com



ใบอนุญาตเลขที่ 51/01110

วันเดินทาง	ราคาผู้ใหญ่ ท่านละ			ราคาทัวร์ ไม่รวมตัว เครื่องบิน	พักเดี่ยว
	FREE DAY	OPTION A UNIVERSAL	OPTION B CITY TOUR		
16 - 20 เมษายน 2569 (2 BUS)	17,888	22,888	20,888	14,888	3,000
17 - 21 เมษายน 2569 (2 BUS)	17,888	22,888	20,888	14,888	3,000
20 - 24 เมษายน 2569 (2 BUS)	16,888	21,888	19,888	13,888	3,000
21 - 25 เมษายน 2569 (2 BUS)	16,888	21,888	19,888	13,888	3,000
23 - 27 เมษายน 2569 (2 BUS)	16,888	21,888	19,888	13,888	3,000
24 - 28 เมษายน 2569 (2 BUS)	17,888	22,888	20,888	14,888	3,000
28 เมษายน - 02 พฤษภาคม 2569 (2 BUS) ช่วงวันหยุดวันแรงงาน	17,888	22,888	20,888	14,888	3,000
30 เมษายน - 04 พฤษภาคม 2569 (2 BUS) ช่วงวันหยุดวันแรงงาน	17,888	22,888	20,888	14,888	3,000
01 - 05 พฤษภาคม 2569 (2 BUS) ช่วงวันหยุดวันฉัตรมงคล	16,888	21,888	19,888	13,888	3,000
04 - 08 พฤษภาคม 2569 (2 BUS) ช่วงวันหยุดวันฉัตรมงคล	15,888	20,888	18,888	12,888	3,000
07 - 11 พฤษภาคม 2569 (2 BUS)	15,888	20,888	18,888	12,888	3,000
08 - 12 พฤษภาคม 2569 (2 BUS)	15,888	20,888	18,888	12,888	3,000
11 - 15 พฤษภาคม 2569 (2 BUS)	15,888	20,888	18,888	12,888	3,000
12 - 16 พฤษภาคม 2569 (2 BUS)	15,888	20,888	18,888	12,888	3,000



บริษัท ยักษ์ใหญ่ トラเวล จำกัด

969/6 ถนนมิตรภาพ-หนองคาย ตำบลจ้อหอ
อำเภอเมืองนครราชสีมา จังหวัดนครราชสีมา 30310
โทร & Line : 099-446-9565
อีเมล : yakyaitravel@gmail.com



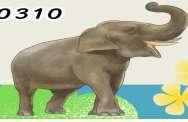
ใบอนุญาตเลขที่ 51/01110

14 - 18 พฤษภาคม 2569 (2 BUS)	15,888	20,888	18,888	12,888	3,000
15 - 19 พฤษภาคม 2569 (2 BUS)	13,888	18,888	16,888	10,888	3,000
18 - 22 พฤษภาคม 2569 (2 BUS)	14,888	19,888	17,888	11,888	3,000
19 - 24 พฤษภาคม 2569 (2 BUS)	15,888	20,888	18,888	12,888	3,000
21 - 25 พฤษภาคม 2569 (2 BUS)	15,888	20,888	18,888	12,888	3,000
22 - 26 พฤษภาคม 2569 (2 BUS)	15,888	20,888	18,888	12,888	3,000
25 - 29 พฤษภาคม 2569 (2 BUS)	15,888	20,888	18,888	12,888	3,000
26 - 30 พฤษภาคม 2569 (2 BUS)	15,888	20,888	18,888	12,888	3,000
28 พฤษภาคม - 01 มิถุนายน 2569 (2 BUS)	15,888	20,888	18,888	12,888	3,000
29 พฤษภาคม - 02 มิถุนายน 2569 (2 BUS)	15,888	20,888	18,888	12,888	3,000
01 - 05 มิถุนายน 2569 (2 BUS) วันเฉลิมฯสมเด็จพระนางเจ้าฯ พระบรมราชินี	16,888	21,888	19,888	13,888	3,000
02 - 06 มิถุนายน 2569 (2 BUS) วันเฉลิมฯสมเด็จพระนางเจ้าฯ พระบรมราชินี	16,888	21,888	19,888	13,888	3,000
04 - 08 มิถุนายน 2569 (2 BUS)	16,888	21,888	19,888	13,888	3,000
05 - 09 มิถุนายน 2569 (2 BUS)	16,888	21,888	19,888	13,888	3,000
08 - 12 มิถุนายน 2569 (2 BUS)	16,888	21,888	19,888	13,888	3,000
09 - 13 มิถุนายน 2569 (2 BUS)	16,888	21,888	19,888	13,888	3,000
11 - 15 มิถุนายน 2569 (2 BUS)	16,888	21,888	19,888	13,888	3,000



บริษัท ยักษ์ใหญ่ ของเรา จำกัด

969/6 ถนนมิตรภาพ-หนองคาย ตำบลจ้อหอ
อำเภอเมืองนครราชสีมา จังหวัดนครราชสีมา 30310
โทร & Line : 099-446-9565
อีเมล : yakyaitravel@gmail.com



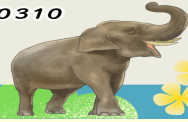
ใบอนุญาตเลขที่ 51/01110

12 - 16 มิถุนายน 2569 (2 BUS)	16,888	21,888	19,888	13,888	3,000
15 - 19 มิถุนายน 2569 (2 BUS)	16,888	21,888	19,888	13,888	3,000
18 - 22 มิถุนายน 2569 (2 BUS)	16,888	21,888	19,888	13,888	3,000
19 - 23 มิถุนายน 2569 (2 BUS)	16,888	21,888	19,888	13,888	3,000
22 - 26 มิถุนายน 2569 (2 BUS)	16,888	21,888	19,888	13,888	3,000
23 - 27 มิถุนายน 2569 (2 BUS)	16,888	21,888	19,888	13,888	3,000
25 - 29 มิถุนายน 2569 (2 BUS)	16,888	21,888	19,888	13,888	3,000
26 - 30 มิถุนายน 2569 (2 BUS)	16,888	21,888	19,888	13,888	3,000
29 มิถุนายน - 03 กรกฎาคม 2569 (2 BUS)	16,888	21,888	19,888	13,888	3,000
30 มิถุนายน - 04 กรกฎาคม 2569 (2 BUS)	16,888	21,888	19,888	13,888	3,000
02 - 06 กรกฎาคม 2569 (2 BUS)	17,888	22,888	20,888	14,888	3,000
03 - 07 กรกฎาคม 2569 (2 BUS)	17,888	22,888	20,888	14,888	3,000
06 - 10 กรกฎาคม 2569 (2 BUS)	17,888	22,888	20,888	14,888	3,000
07 - 11 กรกฎาคม 2569 (2 BUS)	17,888	22,888	20,888	14,888	3,000
09 - 13 กรกฎาคม 2569 (2 BUS)	17,888	22,888	20,888	14,888	3,000
10 - 14 กรกฎาคม 2569 (2 BUS)	17,888	22,888	20,888	14,888	3,000
13 - 17 กรกฎาคม 2569 (2 BUS)	17,888	22,888	20,888	14,888	3,000



บริษัท ยักยัยใหญ่ ทรานเวล จำกัด

969/6 ถนนมิตรภาพ-หนองคาย ตำบลจ้อหอ
อำเภอเมืองนครราชสีมา จังหวัดนครราชสีมา 30310
โทร & Line : 099-446-9565
อีเมล : yakyaitravel@gmail.com



14 - 18 กรกฎาคม 2569 (2 BUS)	17,888	22,888	20,888	14,888	3,000
16 - 20 กรกฎาคม 2569 (2 BUS)	17,888	22,888	20,888	14,888	3,000
17 - 21 กรกฎาคม 2569 (2 BUS)	17,888	22,888	20,888	14,888	3,000
20 - 24 กรกฎาคม 2569 (2 BUS)	17,888	22,888	20,888	14,888	3,000
21 - 25 กรกฎาคม 2569 (2 BUS)	17,888	22,888	20,888	14,888	3,000
23 - 27 กรกฎาคม 2569 (2 BUS)	17,888	22,888	20,888	14,888	3,000
24 - 28 กรกฎาคม 2569 (2 BUS)	17,888	22,888	20,888	14,888	3,000
27 - 31 กรกฎาคม 2569 (2 BUS)	17,888	22,888	20,888	14,888	3,000
28 กรกฎาคม - 01 สิงหาคม 2569 (2 BUS) วันหยุดวันเฉลิมพระชนมพรรษา รัชกาล ที่ 10, วันอาสาฬหบูชา วันเข้าพรรษา	18,888	23,888	21,888	15,888	3,000
30 กรกฎาคม - 03 สิงหาคม 2569 (2 BUS) วันหยุดวันอาสาฬหบูชา วันเข้าพรรษา	18,888	23,888	21,888	15,888	3,000
31 กรกฎาคม - 04 สิงหาคม 2569 (2 BUS) วันหยุดวันอาสาฬหบูชา วันเข้าพรรษา	18,888	23,888	21,888	15,888	3,000
03 - 07 สิงหาคม 2569 (2 BUS)	17,888	22,888	20,888	14,888	3,000
04 - 08 สิงหาคม 2569 (2 BUS)	17,888	22,888	20,888	14,888	3,000
06 - 10 สิงหาคม 2569 (2 BUS)	17,888	22,888	20,888	14,888	3,000



ใบอนุญาตเลขที่ 51/011110

บริษัท ยักษ์ใหญ่ ทราเวล จำกัด

969/6 ถนนมิตรภาพ-หนองคาย ตำบลจ้อหอ
อำเภอเมืองนครราชสีมา จังหวัดนครราชสีมา 30310
โทร & Line : 099-446-9565
อีเมล : yakyaitravel@gmail.com



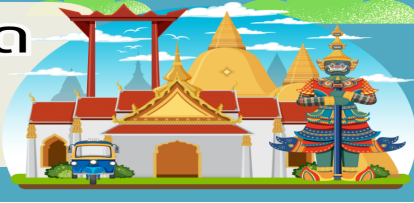
07 - 11 สิงหาคม 2569 (2 BUS)	17,888	22,888	20,888	14,888	3,000
10 - 14 สิงหาคม 2569 (2 BUS) วันหยุดวันแม่แห่งชาติ	17,888	22,888	20,888	14,888	3,000
11 - 15 สิงหาคม 2569 (2 BUS) วันหยุดวันแม่แห่งชาติ	17,888	22,888	20,888	14,888	3,000
13 - 17 สิงหาคม 2569 (2 BUS)	17,888	22,888	20,888	14,888	3,000
14 - 18 สิงหาคม 2569 (2 BUS)	17,888	22,888	20,888	14,888	3,000
17 - 21 สิงหาคม 2569 (2 BUS)	17,888	22,888	20,888	14,888	3,000
18 - 22 สิงหาคม 2569 (2 BUS)	17,888	22,888	20,888	14,888	3,000
20 - 24 สิงหาคม 2569 (2 BUS)	17,888	22,888	20,888	14,888	3,000
21 - 25 สิงหาคม 2569 (2 BUS)	17,888	22,888	20,888	14,888	3,000
24 - 28 สิงหาคม 2569 (2 BUS)	17,888	22,888	20,888	14,888	3,000
25 - 29 สิงหาคม 2569 (2 BUS)	17,888	22,888	20,888	14,888	3,000
27 - 31 สิงหาคม 2569 (2 BUS)	17,888	22,888	20,888	14,888	3,000
28 สิงหาคม - 01 กันยายน 2569 (2 BUS)	17,888	22,888	20,888	14,888	3,000
31 สิงหาคม - 04 กันยายน 2569 (2 BUS)	17,888	22,888	20,888	14,888	3,000
01 - 05 กันยายน 2569 (2 BUS)	16,888	21,888	19,888	13,888	3,000
03 - 07 กันยายน 2569 (2 BUS)	16,888	21,888	19,888	13,888	3,000



ใบอนุญาตเลขที่ 51/01110

บริษัท ยักษ์ใหญ่ ทราเวล จำกัด

969/6 ถนนมิตรภาพ-หนองคาย ตำบลจ้อหอ
อำเภอเมืองนครราชสีมา จังหวัดนครราชสีมา 30310
โทร & Line : 099-446-9565
อีเมล : yakyaitravel@gmail.com

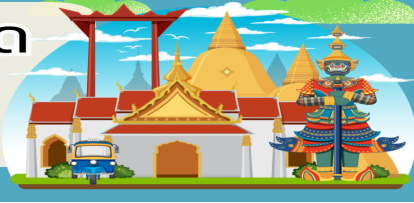
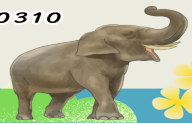


04 - 08 กันยายน 2569 (2 BUS)	16,888	21,888	19,888	13,888	3,000
07 - 11 กันยายน 2569 (2 BUS)	16,888	21,888	19,888	13,888	3,000
08 - 12 กันยายน 2569 (2 BUS)	16,888	21,888	19,888	13,888	3,000
10 - 14 กันยายน 2569 (2 BUS)	16,888	21,888	19,888	13,888	3,000
11 - 15 กันยายน 2569 (2 BUS)	16,888	21,888	19,888	13,888	3,000
14 - 18 กันยายน 2569 (2 BUS)	16,888	21,888	19,888	13,888	3,000
15 - 19 กันยายน 2569 (2 BUS)	16,888	21,888	19,888	13,888	3,000
17 - 21 กันยายน 2569 (2 BUS)	16,888	21,888	19,888	13,888	3,000
18 - 22 กันยายน 2569 (2 BUS)	16,888	21,888	19,888	13,888	3,000
21 - 25 กันยายน 2569 (2 BUS)	16,888	21,888	19,888	13,888	3,000
22 - 26 กันยายน 2569 (2 BUS)	16,888	21,888	19,888	13,888	3,000
24 - 28 กันยายน 2569 (2 BUS)	16,888	21,888	19,888	13,888	3,000
25 - 29 กันยายน 2569 (2 BUS)	16,888	21,888	19,888	13,888	3,000
01 - 05 ตุลาคม 2569 (2 BUS)	19,888	24,888	22,888	16,888	3,000
02 - 06 ตุลาคม 2569 (2 BUS)	19,888	24,888	22,888	16,888	3,000
05 - 09 ตุลาคม 2569 (2 BUS)	19,888	24,888	22,888	16,888	3,000
09 - 13 ตุลาคม 2569 (2 BUS) วันหยุดวันนวมินทรมหาราช	19,888	24,888	22,888	16,888	3,000



บริษัท ยักษ์ใหญ่ トラเวล จำกัด

969/6 ถนนมิตรภาพ-หนองคาย ตำบลจ้อหอ
อำเภอเมืองนครราชสีมา จังหวัดนครราชสีมา 30310
โทร & Line : 099-446-9565
อีเมล : yakyaitravel@gmail.com



ใบอนุญาตเลขที่ 51/01110

12 - 16 ตุลาคม 2569 (2 BUS) วันหยุดวันนวมินทรมหาราช	19,888	24,888	22,888	16,888	3,000
13 - 17 ตุลาคม 2569 (2 BUS) วันหยุดวันนวมินทรมหาราช	19,888	24,888	22,888	16,888	3,000
15 - 19 ตุลาคม 2569 (2 BUS)	19,888	24,888	22,888	16,888	3,000
16 - 20 ตุลาคม 2569 (2 BUS)	19,888	24,888	22,888	16,888	3,000
19 - 23 ตุลาคม 2569 (2 BUS) วันหยุดวันปิยมหาราช	19,888	24,888	22,888	16,888	3,000
20 - 24 ตุลาคม 2569 (2 BUS) วันหยุดวันปิยมหาราช	19,888	24,888	22,888	16,888	3,000
22 - 26 ตุลาคม 2569 (2 BUS) วันหยุดวันปิยมหาราช	19,888	24,888	22,888	16,888	3,000
23 - 27 ตุลาคม 2569 (2 BUS) วันหยุดวันปิยมหาราช	19,888	24,888	22,888	16,888	3,000

ราคาไม่รวมค่าที่พักคฤหาสน์ท้องถิ่น คนขับรถท้องถิ่นตามธรรมเนียมท่านละ 1,500 บาท/ท่าน/ทริป
(ยกเว้นเด็กต่ำกว่า 2 ขวบ)สำหรับหัวหน้าทัวร์จากเมืองไทย (ตามความพึงพอใจในการบริการ)

ราคาเด็กอายุกว่า 2 ขวบ (INFANT) ราคา 6,000 บาท/ท่าน

ราคาเด็ก 2 - 18 ปี เพิ่มค่าทัวร์ท่านละ 2,000 บาท

*****ทัวร์นี้มีลงร้านรัฐบาล 3 ร้าน*****

*****อัตรานี้รวมภาษีน้ำมันและภาษีสนามบิน ตามประกาศ ณ วันที่ 18 มีนาคม 2569**

(อาจมีการเปลี่ยนแปลงตามประกาศสายการบิน)***



ใบอนุญาตเลขที่ 51/01110

บริษัท ยักษ์ใหญ่ トラเวล จำกัด

969/6 ถนนมิตรภาพ-หนองคาย ตำบลจ้อหอ
อำเภอเมืองนครราชสีมา จังหวัดนครราชสีมา 30310
โทร & Line : 099-446-9565
อีเมล : yakyitravel@gmail.com



วันแรก ทำอากาศยานนานาชาติสุวรรณภูมิ ประเทศไทย – ทำอากาศยานนานาชาติปักกิ่งต้าชิง ประเทศจีน

15.30 น. สมาชิกทุกท่านพร้อมกัน ณ ทำอากาศยานนานาชาติสุวรรณภูมิ ประตู 10 เคาน์เตอร์ W โดยมีเจ้าหน้าที่ส่งตัวและหัวหน้าทัวร์ คอยต้อนรับและแจกเอกสารการเดินทาง จากนั้นนำท่านเช็คอินและโหลดสัมภาระ เคาน์เตอร์เช็คอินสายการบินเวียดนามแอร์ไลน์ (VZ)

18.35 น. ออกเดินทางสู่ ทำอากาศยานนานาชาติปักกิ่งต้าชิง โดยสายการบิน เวียดนามแอร์ไลน์ (VZ) เที่ยวบินที่ VZ3718 (ไม่มีบริการอาหารบนเครื่อง)

00.15+1 น. เดินทางถึง ทำอากาศยานนานาชาติปักกิ่งต้าชิง ประเทศจีน ผ่านพิธีการตรวจคนเข้าเมืองและศุลกากรตามขั้นตอนเรียบร้อยแล้วนำท่านรับสัมภาระ (เวลาท้องถิ่นประเทศจีนเร็วกว่าเวลาประเทศไทย 1 ชั่วโมง)

ที่พัก BEIJING GOLDEN PHONIX HOTEL ระดับ 4 ดาวมาตรฐานจีนหรือเทียบเท่า

วันที่สอง ประตูเมืองเก่าหย่งตั้ง - ถนนโบราณเฉียนเหมิน - RENMING CAFÉ - จัตุรัสเทียนอันเหมิน - พระราชวังต้องห้ามกู้กง - ร้านนวดฝ่าเท้า

เช้า บริการอาหารเช้า ณ ห้องอาหารของโรงแรม ยินดีต้อนรับทุกท่านเข้าสู่เมืองปักกิ่ง เมืองที่ใหญ่เป็นอันดับสองของประเทศจีน นำท่านนำผ่านชม ประตูเมืองเก่าหย่งตั้ง เป็นประตูของกรุงปักกิ่งสมัยราชวงศ์หมิงและชิง เป็นส่วนหนึ่งของกำแพงเมืองภายใน เป็นประตูเมืองที่ใหญ่ที่สุดทางใต้ และยังเป็นจุดเริ่มต้นของ แกนเหนือ-ใต้ (Central Axis) ของกรุงปักกิ่ง มีความสำคัญมากในเชิงผังเมืองและประวัติศาสตร์ ตัวประตูที่เห็นในปัจจุบันจะเป็นการบูรณะ ควรค่ากับการไปชมและถ่ายรูปเช็คอิน

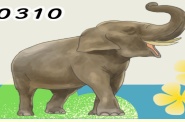




ใบอนุญาตเลขที่ 51/01110

บริษัท อภัยไชย ทรายเวล จำกัด

969/6 ถนนมิตรภาพ-หนองคาย ตำบลจ้อหอ
อำเภอเมืองนครราชสีมา จังหวัดนครราชสีมา 30310
โทร & Line : 099-446-9565
อีเมล : yakyaitravel@gmail.com



จากนั้นนำท่านช้อปปิ้งต่อที่ถนนสายวัฒนธรรมอายุกว่า 600 ปี ณ **ถนนโบราณเลียนเหมิน** เป็นย่านการค้าแหล่งใหญ่ใจกลางเมือง มีสถาปัตยกรรมจีนโบราณผสมตะวันตก ซึ่งทั้งหมดถูกตัดแปลงให้เป็นร้านค้า ร้านอาหาร เบเกอรี่ ช้อปแบรนด์เนมชื่อดัง และธนาคาร เป็นต้น ซึ่งเปิดทั้งกลางวันและกลางคืน ยังเป็นแหล่งรวมร้านอาหารภัตตาคารระดับประเทศที่คัดมาแล้ว เช่น เป็ดปักกิ่ง ร้านเนื้อแกะย่าง ร้านเนื้อ ร้านชา ฯลฯ และให้ท่านได้ใช้คินและลิ้มรส ร้านกาแฟชื่อดัง **RENMING CAFÉ** (ราคาไม่รวมเครื่องดื่ม) ซึ่งเป็นที่นิยมในหมู่นักท่องเที่ยวเป็นอย่างมาก



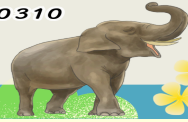
กลางวัน บริการอาหารกลางวัน ณ ภัตตาคารอาหารพื้นเมือง



ใบอนุญาตเลขที่ 51/01110

บริษัท ยักษ์ใหญ่ ทราเวล จำกัด

969/6 ถนนมิตรภาพ-หนองคาย ตำบลจ้อหอ
อำเภอเมืองนครราชสีมา จังหวัดนครราชสีมา 30310
โทร & Line : 099-446-9565
อีเมล : yakyaitravel@gmail.com



นำท่านนั่งรถเดินทางสู่ **จัตุรัสเทียนอันเหมิน** ตั้งอยู่ใจกลางกรุงปักกิ่ง เป็นจัตุรัสที่ใหญ่ที่สุดในโลก มีเนื้อที่ 2.5 ตารางกิโลเมตร สามารถบรรจุคนได้ถึง 2 ล้านคน จัตุรัสแห่งนี้ถูกสร้างขึ้นในสมัยราชวงศ์หมิง เดิมมีชื่อว่า “เฉิงเทียนเหมิน”



ต่อมาในปี ค.ศ. 1651 ซึ่งเป็นสมัยจักรพรรดิซุ่นจื้อแห่งราชวงศ์ชิงมีการบูรณะซ่อมแซมใหม่และได้เปลี่ยนชื่อมาเป็น “เทียนอันเหมิน” มาถึงปัจจุบัน

ชมอารยธรรมความสวยงามสุดยิ่งใหญ่ **พระราชวังต้องห้าม** ตั้งอยู่ด้านหลังจัตุรัสเทียนอันเหมิน แผนผังเป็นรูปสี่เหลี่ยมผืนผ้า มีประตูวัง 4 ประตู 4 ทิศ มีพื้นที่ทั้งหมด 724,250 ตารางเมตร มีตำหนักน้อยใหญ่ถึง 9,999 ห้อง สร้างในสมัยพระเจ้าหย่งเล่อแห่งราชวงศ์หมิง เมื่อปี ค.ศ. 1406 เป็น



ที่ประทับของกษัตริย์แห่งราชวงศ์หมิงและชิง รวมทั้งสิ้น 24 พระองค์ มีการบูรณะซ่อมแซมไปหลายครั้ง แต่ยังคงสถาปัตยกรรมเดิม มีความสมบูรณ์แบบที่สุด ใหญ่ที่สุดและรักษาไว้ได้ดีที่สุด รวมทั้งมีประวัติที่ยาวนานที่สุดในโลก นำท่านเข้าชม **ร้านนวดฝ่าเท้า**

(หมายเหตุ : เนื่องจากตัวพระราชวังต้องห้ามมีจำนวนจำกัดต่อวัน แต่มีความต้องการสูงทั้งจากทัวร์คนไทยและจากทัวร์ภายในประเทศจีนเอง ทางบริษัทฯ มีความตั้งใจที่จะจองตัวมาให้ได้ หากในกรณีนี้ตัวเต็มและไม่สามารถจองตัวพระราชวังต้องห้ามได้ ขอสงวนสิทธิ์ในการเปลี่ยนแปลงโปรแกรมชมพระราชวังองค์ชายน้อยหรือสถานที่อื่นๆแทนตามความเหมาะสม โดยไม่ต้องแจ้งให้ทราบล่วงหน้า)

เย็น
ที่พัก

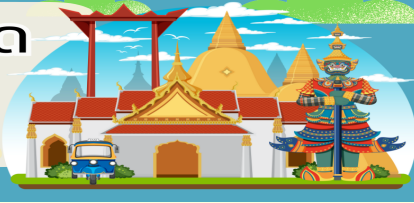
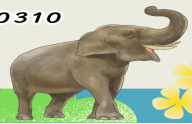
รับประทานอาหารเย็น ณ ภัตตาคาร **เมนูพิเศษ เปิดปักกิ่ง !!**

BEIJING GOLDEN PHONIX HOTEL ระดับ 4 ดาวมาตรฐานจีนหรือเทียบเท่า



บริษัท ยักยัยใหญ่ ทรานเวล จำกัด

969/6 ถนนมิตรภาพ-หนองคาย ตำบลจ้อหอ
อำเภอเมืองนครราชสีมา จังหวัดนครราชสีมา 30310
โทร & Line : 099-446-9565
อีเมล : yakyaitravel@gmail.com



วันที่สาม

อิสระท่องเที่ยวเต็มวัน หรือเลือกซื้อ OPTION เสริม

OPTION A: UNIVERSAL BEIJING RESORT / OPTION B: CITY TOUR

เช้า

บริการอาหารเช้า ณ ห้องอาหารของโรงแรม

อิสระท่องเที่ยวตามอัธยาศัย หรือ เลือกซื้อ OPTION (หากท่านสนใจซื้อ OPTION กรุณาแจ้ง
ชื่อล่วงหน้าก่อน 7 วันเดินทาง) (หมายเหตุ: หากท่านสนใจซื้อแพคเกจเสริมด้วยตัวเองที่
นอกเหนือจากโปรแกรมขาย รบกวนสอบถามวันอิสระเดินทางท่องเที่ยวอีกครั้ง)

OPTION A: UNIVERSAL BEIJING RESORT

สวนสนุก UNIVERSAL BEIJING RESORT ตั้งอยู่ทางตะวันออกเฉียงใต้ของปักกิ่ง จัดเป็น
สวนสนุกยูนิเวอร์แซล สตูดิโอแห่งที่ 5 ของโลก, แห่งที่ 3 ในเอเชียและแห่งแรกในจีน โดย
มีขนาดใหญ่ที่สุดในโลกในขณะนี้ พร้อมทั้งการออกแบบที่สวยงามสะท้อนถึงวัฒนธรรม
ของจีนอีกด้วย โดย UNIVERSAL BEIJING RESORT มีถึง 7 โซน ดังนี้

THE WIZADING WORLD OG HARRY POTER / TRANSFORMERS METROBASE
/KUNG FU PANDA LAND OF AWESOMENESS /HOLLYWOOD /WATERWORLD
/MINION LAND และ JURASSIC WORLD ISLA NUBLAR

*****หมายเหตุสำคัญ ราคาทัวร์ Option รวมค่าเข้า รถรับ-ส่งและไกด์ท้องถิ่น ทางบริษัท
ขอสงวนสิทธิ์ขั้นต่ำ 8 คนขึ้นไป*****





ใบอนุญาตเลขที่ 51/01110

บริษัท ยักษ์ใหญ่ ทราเวล จำกัด

969/6 ถนนมิตรภาพ-หนองคาย ตำบลจ้อหอ
อำเภอเมืองนครราชสีมา จังหวัดนครราชสีมา 30310
โทร & Line : 099-446-9565
อีเมล : yakyitravel@gmail.com



OPTION B: CITY TOUR พระราชวังฤดูร้อน - วัดลามะ - ถนนหนานโทลกู๋เซียง - OUTLET BEIJING

- **พระราชวังฤดูร้อน** พระราชวังฤดูร้อน“อวิเห อหยวน”ซึ่งตั้งอยู่ในเขตชานเมืองด้านทิศ ตะวันตกเฉียงเหนือของกรุงปักกิ่ง เป็นพระราชอุทยานที่มีทัศนียภาพที่สวยงามมากแห่งหนึ่งในเมืองปักกิ่ง
- **วัดลามะ** หรือยงเหอกง ซึ่งเป็นวัดชื่อดังตั้งอยู่ใจกลางเมืองปักกิ่ง มีผู้ศรัทธามากกราบไหว้ในทุกโอกาส เช่น เทศกาลตรุษจีน เทศกาลเซ็งเม้ง หรือมากราบไหว้เพื่อขอพร ของาน ขอความรัก ขอลูก ปัจจุบันจึงกลายเป็นสถานที่ศักดิ์สิทธิ์สำคัญแห่งหนึ่งของกรุงปักกิ่ง
- **ถนนหนานโทลกู๋เซียง** ถนนโบราณหนานโทลกู๋เซียง เป็นถนนคนเดินขนาดใหญ่และมีชื่อเสียงมากของกรุงปักกิ่ง เป็นย่านเก่าแก่ของใจกลางกรุงปักกิ่งมีสถาปัตยกรรมแบบดั้งเดิมทั้งเก่าและใหม่ อาคารบ้านเรือนของที่นี่มีอายุหลายร้อยปี ตรอกซอกซอยที่เก่าแก่ที่สุดในกรุงปักกิ่ง
- **OUTLET BEIJING** อิสระให้ท่านได้ช้อปปิ้งซื้อสินค้าแบรนด์เนมมากมาย เช่น เสื้อผ้า รองเท้า กระเป๋า อื่นๆอีกมากมาย



*****หมายเหตุสำคัญ ราคาทัวร์ Option รวมค่าเช่า รถรับ-ส่งและไกด์ท้องถิ่น ทางบริษัท ขอสงวนสิทธิ์ขั้นต่ำ 8 คนขึ้นไป*****

*****อิสระรับประทานอาหารกลางวันและอาหารค่ำตามอัธยาศัย เพื่อความสะดวกในการท่องเที่ยวของท่าน*****

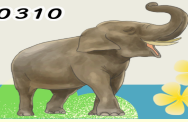
ที่พัก

BEIJING GOLDEN PHONIX HOTEL ระดับ 4 ดาวมาตรฐานจีนหรือเทียบเท่า



บริษัท ยักยัยใหญ่ ทรานเวล จำกัด

969/6 ถนนมิตรภาพ-หนองคาย ตำบลจ้อหอ
อำเภอเมืองนครราชสีมา จังหวัดนครราชสีมา 30310
โทร & Line : 099-446-9565
อีเมล : yakyaitravel@gmail.com



วันที่สี่ ร้านหยก - กำแพงเมืองจีน (ด้านจีหยงกวน) - ร้านยางพารา - ถนนหวังฝูจิ้ง - POP MART
- เมืองโบราณใต้ดิน - ชานหลี่ถุน - ท่าอากาศยานนานาชาติปักกิ่งต้าซิง

เช้า บริการอาหารเช้า ณ ห้องอาหารของโรงแรม

นำท่านชม **ร้านหยก** นำท่านเดินทางสู่ **กำแพงเมืองจีน (ด้านจีหยงกวน)** 1 ใน 7 สิ่งมหัศจรรย์ของโลก สร้างเมื่อกว่า 2,500 ปีมาแล้ว ตั้งแต่ก่อนสมัยของจีนซีฮองเต้ จักรพรรดิองค์แรกในประวัติศาสตร์จีน จุดประสงค์ก็เพื่อป้องกันการรุกรานจากชนเผ่าทางตอนเหนือ โดยมีการก่อสร้างเพิ่มเติมโดยฮ่องเต้องค์ต่อมาอีกหลายพระองค์จนสำเร็จในที่สุด กำแพงเมืองจีนถือเป็นงานก่อสร้างที่มหัศจรรย์ที่สุดแห่งหนึ่งของโลกเท่าที่เคยมีมา ได้ขึ้นทะเบียนเป็นมรดกโลกเมื่อปี พ.ศ. 2530



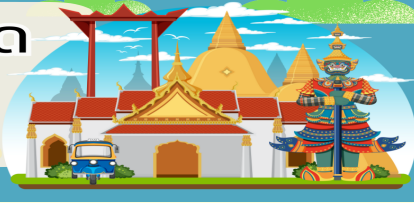
กลางวัน บริการอาหารกลางวัน ณ ภัตตาคาร **เมนูพิเศษ สุกี้มองโก !!**

นำท่านเข้าชม **ร้านยางพารา** เดินทางสู่ **ถนนหวังฝูจิ้ง** ถนนช้อปปิ้งที่เก่าแก่ที่สุดและมีชื่อเสียงที่สุดในกรุงปักกิ่ง เป็นจุดท่องเที่ยวที่พลาดไม่ได้เมื่อมาเยือนเมืองปักกิ่ง มีสินค้าให้เลือกชมเลือกซื้อ อาทิเช่น เสื้อผ้า ของใช้รวมถึงอาหารที่หลายหลายแปลกตา ถือได้ว่าเป็นถนนย่านแห่งการท่องเที่ยวและเป็นสตรีทฟู้ด เอาใจสายจุ่ม ให้ท่านได้เลือกจุ่มอาร์ตทอยตามต้องการ กับร้านที่มีชื่อเสียงโด่งดังจากการทำอาร์ตทอยสุดน่ารัก ที่ร้าน **POP MART** นำท่านชม **เมืองโบราณ**



บริษัท ยักยัยใหญ่ ทรานเวล จำกัด

969/6 ถนนมิตรภาพ-หนองคาย ตำบลจ้อหอ
อำเภอเมืองนครราชสีมา จังหวัดนครราชสีมา 30310
โทร & Line : 099-446-9565
อีเมล : yakyaitravel@gmail.com



ใต้ดิน อยู่ภายในห้างวังผู้จิ้ง เป็นการจำลองกรุงปักกิ่งในช่วงของทศวรรษที่ 1980 และ 1990 ภายในเมืองโบราณจะมี สถานีรถไฟเก่า หัวรถจักรดีเซล Dongfeng เป็นหนึ่งในหัวรถจักรดีเซลที่ใช้กับการรถไฟของจีน และเป็นรุ่นตัวแทนของหัวรถจักรดีเซลขับเคลื่อนด้วยไฟฟ้ารุ่นแรกในจีน เป็นจุดเช็คอินใหม่ให้ท่านได้เลือกถ่ายรูป

นำท่านเดินทางต่อที่ **ซานหลี่ถุน** เป็นย่านที่มีชื่อเสียงในกรุงปักกิ่ง มีทั้งร้านค้า ร้านอาหาร เหมาะสำหรับคนที่ชื่นชอบการช้อปปิ้งและลองสัมผัสวัฒนธรรมท้องถิ่น นอกจากนี้จะมีแบรนด์ดังระดับโลกแล้ว ยังมีร้านอาหารหลากหลายชาติอีกด้วย



*****อิสระอาหารเย็นรับประทานอาหารเย็นเพื่อความสะดวกในการช้อปปิ้ง*****

ได้เวลาอันสมควรนำท่านออกเดินทางสู่ ท่าอากาศยานนานาชาติปักกิ่งต้าชิง เพื่อเดินทางกลับประเทศไทย

วันที่ห้า ท่าอากาศยานนานาชาติปักกิ่งต้าชิง ประเทศจีน - ท่าอากาศยานนานาชาติสุวรรณภูมิ ประเทศไทย

01.15 น. เดินทางสู่ ท่าอากาศยานนานาชาติสุวรรณภูมิ ประเทศไทย โดยสายการบิน เวียดเจ็ทแอร์ไลน์ (VZ) เที่ยวบินที่ **VZ3719 (ไม่มีบริการอาหารบนเครื่อง)**

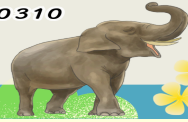
05.30 น. เดินทางถึง ท่าอากาศยานนานาชาติสุวรรณภูมิ กรุงเทพฯ โดยสวัสดิภาพ พร้อมความประทับใจ

+++++



บริษัท ยักษ์ใหญ่ ทราเวล จำกัด

969/6 ถนนมิตรภาพ-หนองคาย ตำบลจ้อหอ
อำเภอเมืองนครราชสีมา จังหวัดนครราชสีมา 30310
โทร & Line : 099-446-9565
อีเมล : yakyaitravel@gmail.com



หมายเหตุ

1. เนื่องจากเป็นการจองทัวร์ล่วงหน้า ณ วันเดินทางจริง อาจจะมีเหตุการณ์ที่ทำให้ไฟลท์บินล่าช้า หรือเปลี่ยนแปลงเวลาบิน หากท่านใดมีไฟลท์บินภายในประเทศหรือต่างประเทศก่อนหรือหลังจากการเดินทาง โปรดสำรองเวลาในการจองตัวเครื่องบินไว้อย่างต่ำ 4 - 5 ชั่วโมง ทั้งนี้เพื่อประโยชน์ของตัวท่านเอง ทางบริษัทจะไม่รับผิดชอบค่าใช้จ่ายที่เกิดขึ้นในส่วนของตัวเครื่องบินที่ไม่เกี่ยวข้องกับโปรแกรมทัวร์

2. ตามนโยบายของรัฐบาลร่วมกับการท่องเที่ยวประเทศจีน กำหนดให้มีการประชาสัมพันธ์สินค้าพื้นเมืองให้กับนักท่องเที่ยวทั่วประเทศได้รู้จักในนามของร้านรัฐบาล ซึ่งจำเป็นต้องบรรจุในโปรแกรมทัวร์ด้วย เนื่องจากมีผลกับราคาทัวร์ จึงเรียนให้แก่นักท่องเที่ยวทุกท่านทราบว่าร้านรัฐบาลทุกร้านจำเป็นต้องรวมกวนทุกท่านแวะชม การบริโภคขึ้นอยู่กับความพอใจของลูกค้า เป็นหลัก ไม่มีการบังคับใดๆ ทั้งสิ้น

3. ถ้าหากลูกค้าไม่มีความประสงค์จะเข้าร้านของทางรัฐบาลของประเทศจีน หรือหากท่านต้องการแยกตัวออกจากคณะ ณ วันที่มีการลงร้านรัฐบาล ทางบริษัทฯ ขอสงวนสิทธิ์ในการเรียกเก็บค่าใช้จ่ายที่เกิดขึ้นจากท่านเป็นจำนวนเงิน 400 หยวน/ร้าน/ท่าน/ร้าน

บริษัทขอสงวนสิทธิ์ : ทางบริษัทฯ ขอสงวนสิทธิ์ในการสลับโปรแกรมทัวร์ตามความเหมาะสม โดยไม่แจ้งให้ทราบล่วงหน้า อันเนื่องมาจากเหตุการณ์ต่าง ๆ ที่อาจเกิดขึ้นจากเหตุสุดวิสัย เช่น เหตุการณ์ทางธรรมชาติ การเมือง สภาพการจราจรทั้งทางบกและทางอากาศ สถานะห้องพักของแต่ละโรงแรม รวมไปถึงสภาพอากาศที่ไม่เอื้ออำนวยทั้งนี้ทางเราจะคำนึงถึงความปลอดภัยและผลประโยชน์ของลูกค้าเป็นสำคัญ และการบริการของรถบัสนำเที่ยวตามกฎหมายของประเทศจีนสามารถให้บริการวันละ 10 ชั่วโมง มีอาจเพิ่มเวลาได้โดยมีคุณทัศนัยและคนขับจะเป็นผู้บริหารเวลาตามความเหมาะสมทั้งนี้ขึ้นอยู่กับสภาพการจราจรในวันเดินทางนั้น ๆ เป็นหลัก จึงขอสงวนสิทธิ์ในการปรับเปลี่ยนเวลาท่องเที่ยวตามสถานที่ในโปรแกรมการเดินทาง



✓ อัตราค่าบริการรวม



ค่าตัวเครื่องบินไป-กลับตามรายการที่ระบุ รวมถึงค่าภาษีสนามบิน และค่าภาษีน้ำมัน (รวมน้ำหนักกระเป๋าถือขึ้นเครื่องท่านละ 7kg และโหลดใต้ท้องเครื่อง ท่านละ 20 kg แชนน้ำหนักได้)



ค่ารถโค้ชปรับอากาศ



โรงแรมที่พักตามที่ระบุ หรือเทียบเท่า (พัก 2-3 ท่าน/ห้อง)



ค่าธรรมเนียมเข้าชมสถานที่ต่าง ๆ ตามรายการที่ระบุ



ค่าอาหาร ตามรายการที่ระบุ



ค่าเบี้ยประกันอุบัติเหตุในการเดินทางท่องเที่ยว วงประกันท่านละ 1,000,000 บาท (เงื่อนไขตามกรมธรรม์)



ภาษีมูลค่าเพิ่ม 7 % (เฉพาะค่าบริการ)



ภาษีหัก ณ ที่จ่าย 3 % (เฉพาะค่าบริการ)

✗ อัตราค่าบริการไม่รวม



ค่าใช้จ่ายส่วนตัวของผู้เดินทาง อาทิ ค่าทำหนังสือเดินทาง ค่าโทรศัพท์ ค่าอาหาร เครื่องดื่ม ค่าซักรีด ค่ามินิบาร์ในห้องและค่าพาหนะต่าง ๆ ที่มีได้ระบุในรายการ



ค่าธรรมเนียมวีซ่าเข้า ประเทศจีน สำหรับชาวต่างชาติ ที่ไม่ได้รับการงดเว้น วีซ่าเข้าประเทศจีน



ค่าธรรมเนียมในกรณีทีกระเป๋าสัมภาระที่มีน้ำหนักเกินกว่าที่สายการบินนั้น ๆ กำหนด หรือสัมภาระใหญ่เกินขนาดมาตรฐาน



ค่าภาษีน้ำมัน ที่สายการบินเรียกเก็บเพิ่ม ภายหลังจากทางบริษัทฯ ได้ออกตัวเครื่องบินไปแล้ว



ค่าใช้จ่ายอื่นๆ เพิ่มเติมในกรณีที่ท่านติด COVID-19 ระหว่างเดินทาง เช่น ค่าโรงแรม ค่าตรวจต่างๆ ค่าเลื่อนตัวเครื่องบิน ฯลฯ



ค่าทิปบุคคลากร, คนขับรถ, **1,500** บาท/ท่าน/ทริป, ค่าทิปหัวหน้าทัวร์ แล้วแต่ความพึงพอใจของท่าน



ใบอนุญาตเลขที่ 51/01110

บริษัท ยักษ์ใหญ่ ตราเวล จำกัด

969/6 ถนนมิตรภาพ-หนองคาย ตำบลจ้อหอ
อำเภอเมืองนครราชสีมา จังหวัดนครราชสีมา 30310
โทร & Line : 099-446-9565
อีเมล : yakyaitravel@gmail.com



เงื่อนไขการจอง และ การชำระเงิน

- **ชำระมัดจำท่านละ 5,000 บาท** ภายใน 24 ชั่วโมง หลังจากที่ท่านส่งเอกสารการจอง กรณีลูกค้าทำการจองก่อนวันเดินทางภายใน 30 วัน ทางบริษัทขอสงวนสิทธิ์ในการเก็บค่าทัวร์เต็มจำนวน
- ส่วนที่เหลือ ชำระก่อนวันเดินทางอย่างน้อย 30 วัน
- หากไม่ชำระมัดจำตามที่กำหนด ขออนุญาตตัดที่นั่งให้ลูกค้าท่านอื่นที่รออยู่
- หากชำระไม่ครบตามจำนวน บริษัทฯถือว่าท่านยกเลิกการเดินทางโดยอัตโนมัติ โดยไม่มีเงื่อนไข
- เมื่อท่านชำระเงินไม่ว่าจะทั้งหมดหรือบางส่วน ทางบริษัทฯ ถือว่าท่านได้ยอมรับเงื่อนไขและข้อตกลงต่างๆที่ได้ระบุไว้ทั้งหมดนี้แล้ว
- หากชำระเงินในแต่ละส่วนแล้ว โปรดส่งสำเนาการโอนเงิน มาทางอีเมลล์ของเซลล์ที่ท่านติดต่อ
- ส่งรายชื่อสำรองที่นั่ง ผู้เดินทางต้องส่งสำเนาหนังสือเดินทาง (Passport) หากไม่ส่งสำเนาหนังสือเดินทาง (Passport) มาให้ ทางบริษัทฯขอสงวนสิทธิ์ไม่รับผิดชอบค่าเสียหายอันเกิดจากความผิดพลาดจากการสะกดชื่อ-นามสกุล และอื่นๆ เพื่อใช้ในการจองตั๋วเครื่องบินทั้งสิ้น

กรณีเด็กอายุต่ำกว่า 18 ปีบริบูรณ์ เดินทางพร้อมญาติ

- สำเนาสูติบัตร (ใบเกิด) กรณีเด็กอายุต่ำกว่า 6 ปี ต้องใช้สูติบัตรตัวจริง
- ใบยินยอมออกให้บุตรเดินทางไปต่างประเทศ ของบิดามารดา ที่ออกให้โดยสำนักงานเขตหรือที่ว่าการอำเภอเท่านั้น

หมายเหตุ : โปรดตรวจสอบ Passport : จะต้องมีอายุคงเหลือ ณ วันเดินทางมากกว่า 6 เดือนขึ้นไป และเหลือหน้ากระดาษอย่างต่ำ 2 หน้าหากไม่มั่นใจโปรดสอบถามเจ้าหน้าที่



บริษัท ยักษ์ใหญ่ ทราเวล จำกัด

969/6 ถนนมิตรภาพ-หนองคาย ตำบลจ้อหอ
อำเภอเมืองนครราชสีมา จังหวัดนครราชสีมา 30310
โทร & Line : 099-446-9565
อีเมล : yakyaitravel@gmail.com



เงื่อนไขยกเลิกการจอง

- ยกเลิกก่อนการเดินทาง **ตั้งแต่ 30 วันขึ้นไป** คืนเงินค่าทัวร์โดยหักค่าใช้จ่ายที่เกิดขึ้นจริง **ในกรณีที่วันเดินทางตรงกับวันหยุดนักขัตฤกษ์ ต้องยกเลิกก่อน 45 วัน**
- **ยกเลิกก่อนการเดินทาง 15-29 วัน** คืนเงิน 50% ของค่าทัวร์ หรือหักค่าใช้จ่ายตามจริง เช่น ค่ามัดจำตัวเครื่องบิน โรงแรม และค่าใช้จ่ายจำเป็นอื่นๆ
- ยกเลิกก่อนการเดินทาง **น้อยกว่า 15 วัน** ขอสงวนสิทธิ์ไม่คืนเงินค่าทัวร์ที่ชำระแล้วทั้งหมด
- หากมีการยกเลิกการเดินทางโดยไม่ใช้ความผิดของบริษัททัวร์ ทางบริษัทขอสงวนสิทธิ์ไม่รับผิดชอบ และ คืนค่าทัวร์ส่วนใดส่วนหนึ่งให้ท่านได้ไม่ว่ากรณีใด ๆ ทั้งสิ้น เช่น สถานทูตปฏิเสธวีซ่า ด้านตรวจคนเข้าเมือง นโยบายห้ามเข้า ออกประเทศ ฯลฯ
- กรณีต้องการเปลี่ยนแปลงผู้เดินทาง (**เปลี่ยนชื่อ**) จะต้องแจ้งให้ทางบริษัททราบล่วงหน้า อย่างน้อย 21 วัน ก่อนออกเดินทาง กรณีแจ้งหลังจากเจ้าหน้าที่ออกเอกสารเรียบร้อยแล้ว ไม่ว่าส่วนใดส่วนหนึ่ง ทางบริษัทขอสงวนสิทธิ์ในการเรียกเก็บค่าใช้จ่ายที่เกิดขึ้นจริงทั้งหมด ทั้งนี้ขึ้นอยู่กับช่วงพีเรียดวันที่เดินทางและกระบวนการของ แต่ละคณะ เป็นสำคัญด้วย กรุณาสอบถามกับเจ้าหน้าที่เป็นกรณีพิเศษ
- กรณีต้องการเปลี่ยนแปลงพีเรียดวันเดินทาง (**เลื่อนวันเดินทาง**) ทางบริษัทขอสงวนสิทธิ์ในการหักค่าใช้จ่ายการดำเนินการต่างๆที่เกิดขึ้นจริงสำหรับการดำเนินการจองครั้งแรก ตามจำนวนครั้งที่เปลี่ยนแปลง ไม่ว่ากรณีใดๆทั้งสิ้น
- กรณีเจ็บป่วยจนไม่สามารถเดินทางได้ ต้องมีใบรับรองแพทย์จากโรงพยาบาลบริษัทฯ จะทำการเลื่อนการเดินทางของท่านไปยังคณะต่อไป ทั้งนี้ ท่านจะต้องเสียค่าใช้จ่ายที่ไม่สามารถยกเลิก หรือเลื่อนการเดินทางได้ตามความเป็นจริง
- กรณีเจ็บป่วยกะทันหันก่อนล่วงหน้าเพียง 7 วันทำการ ทางบริษัทฯ ขอสงวนสิทธิ์ในการคืนเงินทุกกรณี

หมายเหตุ : กรุณาอ่านศึกษารายละเอียดทั้งหมดก่อนทำการจอง เพื่อความถูกต้อง และความเข้าใจตรงกันระหว่างท่านลูกค้าและบริษัท)



ใบอนุญาตเลขที่ 51/01110

บริษัท ยักษ์ใหญ่ ทราเวล จำกัด

969/6 ถนนมิตรภาพ-หนองคาย ตำบลจ้อหอ
อำเภอเมืองนครราชสีมา จังหวัดนครราชสีมา 30310
โทร & Line : 099-446-9565
อีเมล : yakyaitravel@gmail.com



เงื่อนไขและรายละเอียดเพิ่มเติม

1. กรณีผู้ร่วมคณะยินดีที่จะเดินทางน้อยกว่า 15 ท่านทางบริษัทสงวนสิทธิ์ ไม่มีหัวหัวหน้าทัวร์ (มีไกด์ท้องถิ่นตลอดการเดินทางที่ประเทศจีน)
2. ขอสงวนสิทธิ์การเก็บค่าน้ำมันและภาษีสนามบินทุกแห่งเพิ่ม หากสายการบินมีการปรับขึ้นก่อนวันเดินทาง
3. บริษัทฯ ขอสงวนสิทธิ์ในการเปลี่ยนเที่ยวบิน โดยมีต้องแจ้งให้ทราบล่วงหน้าอันเนื่องจากสาเหตุต่างๆ
4. บริษัทฯ จะไม่รับผิดชอบใดๆ ทั้งสิ้น หากเกิดกรณีความล่าช้าจากสายการบิน, การยกเลิกบิน, การประท้วง, การนัดหยุดงาน, การก่อการจลาจล, ภัยธรรมชาติ, การนำสิ่งของผิดกฎหมายซึ่งอยู่นอกเหนือความรับผิดชอบของบริษัทฯ
5. บริษัทฯ จะไม่รับผิดชอบใดๆ ทั้งสิ้น หากเกิดสิ่งของสูญหายอันเนื่องเกิดจากความประมาทของท่าน, เกิดจากการโจรกรรม และ อุบัติเหตุจากความประมาทของนักท่องเที่ยวเอง
6. เมื่อท่านตกลงชำระเงินมัดจำหรือค่าทัวร์ทั้งหมดกับทางบริษัทฯ แล้ว ทางบริษัทฯ จะถือว่าท่านได้ยอมรับเงื่อนไขข้อตกลงต่างๆ ทั้งหมด
7. รายการนี้เป็นเพียงข้อเสนอที่ควรได้รับการยืนยันจากบริษัทฯ อีกครั้งหนึ่ง หลังจากได้สำรองโรงแรมที่พักในต่างประเทศเรียบร้อยแล้ว โดยโรงแรมจัดในระดับใกล้เคียงกัน ซึ่งอาจจะปรับเปลี่ยนตามที่ระบุในโปรแกรม
8. การจัดการเรื่องห้องพัก เป็นสิทธิของโรงแรมในการจัดห้องให้กับกรุ๊ปที่เข้าพักโดยมีห้องพักสำหรับผู้สูบบุหรี่/ปลอดบุหรี่ได้ โดยอาจจะขอเปลี่ยนห้องได้ตามความประสงค์ ของผู้ที่พัก ทั้งนี้ขึ้นอยู่กับความพร้อมให้บริการของโรงแรม และไม่สามารถรับประกันได้
9. กรณีผู้เดินทางต้องการความช่วยเหลือเป็นพิเศษ อาทิเช่น **ใช้วีซ่าเชงเก้น** กรุณาแจ้งบริษัทฯ **อย่างน้อย 7 วันก่อนการเดินทาง** มิฉะนั้นบริษัทฯ ไม่สามารถจัดการได้ล่วงหน้าได้
10. มัคคุเทศก์ พนักงานและตัวแทนของผู้จัดไม่มีสิทธิในการให้คำสัญญาใด ๆ ทั้งสิ้นแทนผู้จัด นอกจากมีเอกสารลงนามโดยผู้มีอำนาจของผู้จัดกำกับเท่านั้น



ใบอนุญาตเลขที่ 51/01110

บริษัท ยักยายใหญ่ ทราเวล จำกัด

969/6 ถนนมิตรภาพ-หนองคาย ตำบลจ้อหอ
อำเภอเมืองนครราชสีมา จังหวัดนครราชสีมา 30310
โทร & Line : 099-446-9565
อีเมล : yakyaitravel@gmail.com



เงื่อนไขและรายละเอียดเพิ่มเติม

11. ผู้จัดจะไม่รับผิดชอบและไม่สามารถคืนค่าใช้จ่ายต่างๆ ได้เนื่องจากการเป็นการเหมาจ่ายกับตัวแทนต่างๆ ในกรณีที่ผู้เดินทางไม่ผ่านการพิจารณาในการตรวจคนเข้าเมือง-ออกเมืองไม่ว่าจะเป็นกองตรวจคนเข้าเมืองหรือกรมแรงงานของทุกประเทศในรายการท่องเที่ยว อันเนื่องมาจากการกระทำที่ส่อไปในทางผิดกฎหมาย การหลบหนี เข้าออกเมือง เอกสารเดินทางไม่ถูกต้อง หรือ การถูกปฏิเสธในกรณีอื่น ๆ
12. กรณีต้องการพักแบบ 3 ท่าน ต่อห้องหรือห้องแบบ 3 เตียง Triple โรงแรมมีห้อง Triple ไม่เพียงพอ ขอสงวนสิทธิ์ในการจัดห้องให้เป็นแบบ แยก 2 ห้อง คือ 1 ห้องพักคู่ และ 1 ห้องพักเดี่ยว โดยต้องมีชำระค่าใช้จ่ายพักเดี่ยวเพิ่มเติม
13. สภาพการจราจรในช่วงวันเดินทางตรงกับวันหยุดเทศกาลของประเทศจีนหรือวันเสาร์ อาทิตย์ รถอาจจะติด อาจทำให้เวลาในการท่องเที่ยว และข้อปบึงแต่ละสถานที่น้อยลง โดยเป็นดุลยพินิจของมัคคุเทศก์ และคนขับรถในการบริหารเวลา ซึ่งอาจจะขอความร่วมมือจากผู้เดินทางในบางครั้งที่ต้องเร่งรีบ เพื่อให้ได้ท่องเที่ยวตามโปรแกรม
14. บริการน้ำดื่ม 1 ขวด/ท่าน/วัน
15. การบริการของรถบัสนำเที่ยวตามกฎหมายของประเทศจีนสามารถให้บริการวันละ 10 ชั่วโมง ในวันนั้นๆมีอาจเพิ่มเวลาได้ โดยมัคคุเทศก์และคนขับจะเป็นผู้บริหารเวลาตามความเหมาะสม ทั้งนี้ขึ้นอยู่กับสภาพการจราจรในวันเดินทางนั้นๆเป็นหลัก จึงขอสงวนสิทธิ์ในการปรับ เปลี่ยนเวลาท่องเที่ยวตามสถานที่ในโปรแกรมการเดินทาง
16. ในกรณีที่พาสปอร์ตของท่านชำรุด หรือมีตราประทับใดๆที่ไม่เกี่ยวข้องกับการเดินทางและสายการบินแจ้งว่าไม่สามารถใช้เดินทางได้ ทางบริษัทขอสงวนสิทธิ์ในการคืนเงินไม่ว่ากรณีใดๆ เนื่องจากทางบริษัทได้มีการชำระค่าใช้จ่ายในการเดินทางทั้งหมดไปเรียบร้อยแล้ว
17. ในกรณีที่ลูกค้ามีวีซ่าทำงานที่ประเทศไทยอย่างถูกต้องตามกฎหมาย ท่านจะต้องทำ RE ENTRY VISA ก่อนออกนอกราชอาณาจักรไทยทุกครั้ง