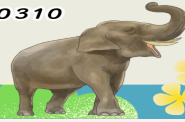




บริษัท ยักยัยใหญ่ ทรานเวล จำกัด

969/6 ถนนมิตรภาพ-หนองคาย ตำบลจ้อหอ
อำเภอเมืองนครราชสีมา จังหวัดนครราชสีมา 30310
โทร & Line : 099-446-9565
อีเมล : yakyaitravel@gmail.com



จีน 5 วัน 4 คืน

ซูปรตาร์...นครฉงชิ่ง สายลมตะวันตก

กำหนดการเดินทาง เดือนพฤศจิกายน 2568 - มีนาคม 2569

China
CHONGQING
ซูปรตาร์...นครฉงชิ่ง สายลมตะวันตก

~~ทัวร์ไม่จรรัน~~

เดินทาง
พฤศจิกายน 68 - มีนาคม 69

ราคาเริ่มต้น
15,888

• ไร่ไร่ อุทยานเขานางฟ้า ดินแดนแห่ง 4 สิ่งมหัศจรรย์ มรดกโลกระดับ 5A
ชมไฟยามค่ำคืนของสถาปัตยกรรมจินโบราณ หงหยาดัง

หลุมฟ้า 3 สะพานสวรรค์ | ภาพหินแกะสลักด้าจู่ | รถไฟฟ้ายกระดับ

CKG3U0525 | 5 วัน 4 คืน | เมนูพิเศษ ลูกชิ้นปลา เป็ดปักกิ่ง | พักโรงแรม ระดับ 4 ดาว | 四川航空 SICHUAN AIRLINES | น้ำหนักกระเป๋า 23 kg.

- ★ อุทยานเขานางฟ้า ดินแดนแห่ง 4 สิ่งมหัศจรรย์ มรดกโลกระดับ 5A
- ★ ชมไฟยามค่ำคืนของสถาปัตยกรรมจินโบราณ หงหยาดัง



ใบอนุญาตเลขที่ 51/01110

บริษัท ยักษ์ใหญ่ ทราเวล จำกัด

969/6 ถนนมิตรภาพ-หนองคาย ตำบลจ้อหอ
อำเภอเมืองนครราชสีมา จังหวัดนครราชสีมา 30310
โทร & Line : 099-446-9565
อีเมล : yakyitravel@gmail.com



China CHONGQING

ซูปรตาร์...นครฉงชิ่ง สายลมตะวันตก

CKG3U0525

5 วัน 4 คืน



น้ำหนักกระเป๋า 23 kg.
ขึ้นเครื่องไม่เกิน 8 kg.

BKK ? _ _ _ ✈ _ _ _ ? CKG

CKG ? _ _ _ ✈ _ _ _ ? BKK

เที่ยวบิน	ไฟล์ท	ออก	ถึง
ขาไป	3U3772	19.20	23.50

เที่ยวบิน	ไฟล์ท	ออก	ถึง
ขากลับ	3U3771	16.05	18.20

วันที่	โปรแกรมการท่องเที่ยว	อาหาร			ที่พัก
		เช้า	กลางวัน	เย็น	
1	<ul style="list-style-type: none"> ทำอากาศยานสุวรรณภูมิ ทำอากาศยานนานาชาติฉงชิ่งเจียงเป่ย์ 				JINKE SAINT HOTEL ★★★★ มาตรฐานของจีนหรือเทียบเท่า
2	<ul style="list-style-type: none"> นครฉงชิ่ง • เมืองอู่หลง • อุทยานเขานางฟ้า (รวมรถราง) อุทยานแห่งชาติหลุมฟ้า 3 สะพานสวรรค์ (โดยสารลิฟต์แก้วลง +รถอุทยาน+รถกอล์ฟ) • ระเบียบแกวอู่หลง Option เสริม! Impression Wulong 				OUYUE HOLIDAY HOTEL ★★★★ มาตรฐานของจีนหรือเทียบเท่า
3	<ul style="list-style-type: none"> เมืองอู่หลง • เมืองฝูหลิง • หุบเขารอยแยกอู่หลิงซาน(รวมกระเช้าขึ้นลง) 816 ฐานวิศวกรรมนิวเคลียร์ • นครฉงชิ่ง 				CHONGQING PRINCE HOTEL ★★★★ มาตรฐานของจีนหรือเทียบเท่า
4	<ul style="list-style-type: none"> นครฉงชิ่ง • เมืองต้าจู่ • ฝาศินแกะสลักต้าจู่ เข่าเป่าตึงซาน(รวมรถกอล์ฟ) นครฉงชิ่ง • รถไฟฟ้ากะลุดี้ • หงหยาดัง (ดูไฟกลางคืน) Option เสริม! ล่องเรือชมแสงสียามค่ำคืน 			 สุกี้หม่าล่า	CHONGQING PRINCE HOTEL ★★★★ มาตรฐานของจีนหรือเทียบเท่า
5	<ul style="list-style-type: none"> นครฉงชิ่ง • ตึก 22 ชั้น • ตึกตะเกียบ • ถนนคนเดินเจี๋ยฟางเป่ย์ ร้าน POP MART • ทำอากาศยานนานาชาติฉงชิ่งเจียงเป่ย์ ทำอากาศยานสุวรรณภูมิ 			 เปิดปิกนิก	



อุทยานแห่งชาติหลุมฟ้า 3 สะพานสวรรค์

หุบเขารอยแยกอู่หลิงซาน

ฝาศินแกะสลักต้าจู่ เป่าตึงซาน

ตึก 22 ชั้น

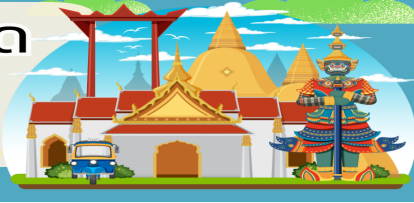
*ทางบริษัทฯ ขอสงวนสิทธิ์ในการสลับโปรแกรมทัวร์ตามความเหมาะสมขึ้นอยู่กับสถานการณ์หน้างาน โดยคำนึงถึงผลประโยชน์ของลูกค้าเป็นสำคัญ



ใบอนุญาตเลขที่ 51/01110

บริษัท ยักษ์ใหญ่ ทราเวล จำกัด

969/6 ถนนมิตรภาพ-หนองคาย ตำบลจ้อหอ
อำเภอเมืองนครราชสีมา จังหวัดนครราชสีมา 30310
โทร & Line : 099-446-9565
อีเมล : yakyitravel@gmail.com



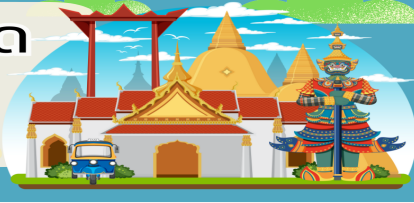
วันเดินทาง	ราคาผู้ใหญ่ / ราคาเด็ก	ราคาทัวร์ไม่รวม ตัวเครื่องบิน	พักเดี่ยว
02 – 06 พฤศจิกายน 2568	16,888	12,888	4,000
05 – 09 พฤศจิกายน 2568	17,888	13,888	4,000
07 – 11 พฤศจิกายน 2568	17,888	13,888	4,000
09 – 13 พฤศจิกายน 2568 (BUS1)	17,888	13,888	4,000
09 – 13 พฤศจิกายน 2568 (BUS2)	15,888	11,888	4,000
12 – 16 พฤศจิกายน 2568	17,888	13,888	4,000
14 – 18 พฤศจิกายน 2568	17,888	13,888	4,000
16 – 20 พฤศจิกายน 2568	17,888	13,888	4,000
19 – 23 พฤศจิกายน 2568	17,888	13,888	4,000
21 – 25 พฤศจิกายน 2568	17,888	13,888	4,000
23 – 27 พฤศจิกายน 2568	17,888	13,888	4,000
26 – 30 พฤศจิกายน 2568	17,888	13,888	4,000
28 พฤศจิกายน – 02 ธันวาคม 2568	17,888	13,888	4,000
30 พฤศจิกายน – 04 ธันวาคม 2568	17,888	13,888	4,000
03 – 07 ธันวาคม 2568 (วันหยุดแห่งชาติ)	18,888	14,888	4,000
05 – 09 ธันวาคม 2568 (วันหยุดแห่งชาติ)	18,888	14,888	4,000
07 – 11 ธันวาคม 2568 (วันรัฐธรรมนูญ)	17,888	13,888	4,000



ใบอนุญาตเลขที่ 51/01110

บริษัท ยักษ์ใหญ่ ทราเวล จำกัด

969/6 ถนนมิตรภาพ-หนองคาย ตำบลจ้อหอ
อำเภอเมืองนครราชสีมา จังหวัดนครราชสีมา 30310
โทร & Line : 099-446-9565
อีเมล : yakyitravel@gmail.com



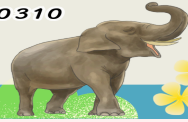
08 – 12 ธันวาคม 2568 (วันรัฐธรรมนูญ)	17,888	13,888	4,000
10 – 14 ธันวาคม 2568 (วันรัฐธรรมนูญ)	18,888	14,888	4,000
12 – 16 ธันวาคม 2568	17,888	13,888	4,000
14 – 18 ธันวาคม 2568	17,888	13,888	4,000
17 – 21 ธันวาคม 2568	17,888	13,888	4,000
19 – 23 ธันวาคม 2568	17,888	13,888	4,000
21 – 25 ธันวาคม 2568	17,888	13,888	4,000
24 – 28 ธันวาคม 2568	17,888	13,888	4,000
25 – 29 ธันวาคม 2568	17,888	13,888	4,000
26 – 30 ธันวาคม 2568	18,888	14,888	4,000
28 ธันวาคม 2568 – 01 มกราคม 2569 (วันสิ้นปีและวันขึ้นปีใหม่)	19,888	15,888	4,000
31 ธันวาคม 2568 – 04 มกราคม 2569 (วันสิ้นปีและวันขึ้นปีใหม่)	20,888	16,888	4,000
02 – 06 มกราคม 2569	18,888	14,888	4,000
04 – 08 มกราคม 2569	17,888	13,888	4,000
07 – 11 มกราคม 2569	17,888	13,888	4,000
09 – 13 มกราคม 2569	17,888	13,888	4,000
11 - 15 มกราคม 2569	17,888	13,888	4,000
14 – 18 มกราคม 2569	17,888	13,888	4,000
16 – 20 มกราคม 2569	17,888	13,888	4,000



ใบอนุญาตเลขที่ 51/01110

บริษัท อภัยไชย ทรายเวล จำกัด

969/6 ถนนมิตรภาพ-หนองคาย ตำบลจ้อหอ
อำเภอเมืองนครราชสีมา จังหวัดนครราชสีมา 30310
โทร & Line : 099-446-9565
อีเมล : yakyaitravel@gmail.com



18 – 22 มกราคม 2569	17,888	13,888	4,000
21 – 25 มกราคม 2569	17,888	13,888	4,000
23 – 27 มกราคม 2569	17,888	13,888	4,000
25 – 29 มกราคม 2569	17,888	13,888	4,000
28 มกราคม – 01 กุมภาพันธ์ 2569	17,888	13,888	4,000
30 มกราคม – 03 กุมภาพันธ์ 2569	17,888	13,888	4,000
04 – 08 มีนาคม 2569	17,888	13,888	4,000
06 – 10 มีนาคม 2569	17,888	13,888	4,000
08 – 12 มีนาคม 2569	17,888	13,888	4,000
11 – 15 มีนาคม 2569	17,888	13,888	4,000
13 – 17 มีนาคม 2569	17,888	13,888	4,000
15 – 19 มีนาคม 2569	17,888	13,888	4,000
18 – 22 มีนาคม 2569	17,888	13,888	4,000
20 – 24 มีนาคม 2569	17,888	13,888	4,000
22 – 26 มีนาคม 2569	17,888	13,888	4,000
25 – 29 มีนาคม 2569	17,888	13,888	4,000
27 – 31 มีนาคม 2569	17,888	13,888	4,000
29 มีนาคม – 02 เมษายน 2569	17,888	13,888	4,000

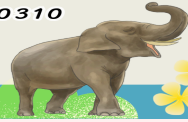
ราคาไม่รวมค่าทิปมัคคุเทศก์ท้องถิ่น คนขับรถท้องถิ่น
 ตามธรรมเนียม ท่านละ 1,500 บาท/ท่าน/ทริป (ยกเว้นเด็กต่ำกว่า 2 ขวบ)
 สำหรับหัวหน้าทัวร์จากเมืองไทย (ตามความพึงพอใจในการบริการ)
 ราคาเด็กอายุต่ำกว่า 2 ปี (INFANT) ราคา 5,000 บาท / ท่าน



ใบอนุญาตเลขที่ 51/01110

บริษัท ยักยัยใหญ่ ทราเวล จำกัด

969/6 ถนนมิตรภาพ-หนองคาย ตำบลจ้อหอ
อำเภอเมืองนครราชสีมา จังหวัดนครราชสีมา 30310
โทร & Line : 099-446-9565
อีเมล : yakyaitravel@gmail.com



วันแรก ทำอากาศยานสุวรรณภูมิ - ทำอากาศยานนานาชาติฉงชิ่งเจียงเป่ย์ - โรงแรมที่พัก

16.30 น. สมาชิกทุกท่านพร้อมกัน ณ **ทำอากาศยานสุวรรณภูมิ ชั้น 4 ประตู 10 เคาน์เตอร์ W** ก่อนนำท่านไปเช็คอินที่เคาน์เตอร์สายการบิน **เสฉวนแอร์ไลน์ (3U)** โดยมีหัวหน้าทัวร์และเจ้าหน้าที่ส่งทัวร์ คอยต้อนรับและแจกเอกสารการเดินทาง จากนั้นนำท่านเช็คอินและโหลดสัมภาระ

19.20 น. ออกเดินทางสู่ **นครฉงชิ่ง** โดยสายการบิน **เสฉวนแอร์ไลน์ (3U)** เที่ยวบินที่ **3U3772 (มีอาหารบริการบนเครื่อง)**

ก่อนจะทำการออกตัวเครื่องบินภายในประเทศ กรุณาเช็คไฟล์ทบินคอนเฟิร์มกับเจ้าหน้าที่ของบริษัททุกครั้ง

23.50 น. เดินทางถึง **ทำอากาศยานนานาชาติฉงชิ่งเจียงเป่ย์ (นครฉงชิ่ง)** 1 ใน 4 นครที่อยู่ภายใต้การบริหารโดยตรงของรัฐบาลกลางของประเทศจีน ผ่านพิธีตรวจคนเข้าเมืองและศุลกากรเรียบร้อยแล้วนำท่านรับสัมภาระ (*เวลาท้องถิ่นจีนเร็วกว่าเวลาประเทศไทย 1 ชั่วโมง*) จากนั้นนำท่านเดินทางสู่ **โรงแรมที่พัก**

ที่พัก โรงแรม JINKE SAINT HOTEL ระดับ 4 ดาวมาตรฐานจีน หรือเทียบเท่า

วันที่สอง นครฉงชิ่ง - เมืองอู่หลง - อุทยานเขานางฟ้า(รวมรถราง) - อุทยานแห่งชาติหลุมฟ้า 3 สะพานสวรรค์ (รวมลิฟท์แก้วขาลง+รถอุทยาน+รถกอล์ฟ) - ระเบียบแก้วอู่หลง

OPTION TOUR : IMPRESSION WULONG

เช้า บริการอาหารเช้า ณ ห้องอาหารของโรงแรม

นำท่านเดินทางสู่ **เมืองอู่หลง (WULONG)** ตั้งอยู่ทางทิศตะวันออกเฉียงใต้ของเมืองฉงชิ่ง เป็นเมืองที่อยู่ท่ามกลางหุบเขาโอบล้อมด้วยภูเขาสูง ทำให้เมืองนี้มีป่าไม้และพื้นที่สีเขียวเยอะและอากาศดี มีแม่น้ำอู่เจียงไหลตัดผ่านกลางเมือง เมืองอู่หลงอยู่ห่างจากเมืองฉงชิ่งประมาณ 170 กิโลเมตร ถนนเป็นทางค่วน



ใบอนุญาตเลขที่ 51/01110

บริษัท ยักษ์ใหญ่ ทราเวล จำกัด

969/6 ถนนมิตรภาพ-หนองคาย ตำบลจ้อหอ
อำเภอเมืองนครราชสีมา จังหวัดนครราชสีมา 30310
โทร & Line : 099-446-9565
อีเมล : yakyaitravel@gmail.com



พิเศษตลอดเส้นทาง ท่านสามารถชมวิวทิวทัศน์ที่สวยงามได้ตลอดสองข้างทาง (ใช้เวลาเดินทางประมาณ 3 ชั่วโมง)

จากนั้นนำทุกท่านเดินทางสู่ **อุทยานเขานางฟ้า (Fairy Maiden Mountain)** ตั้งอยู่ทางตอนเหนือของแม่น้ำอุเจียง ระดับความสูง 1,900 เมตรจากระดับน้ำทะเล มียอดเขาสูงที่ 2,033 เมตร อุทยานท่องเที่ยวทางธรรมชาติของเมืองอู่หลงที่ถือว่าอยู่ในระดับ 5A ของประเทศจีน ที่อุทยานแห่งนี้ได้รับการกล่าวขานว่าเป็นอุทยานที่มีชื่อเสียงในเรื่องของความสวยงามทางธรรมชาติสามารถท่องเที่ยวได้ทั้งปี เนื่องจากในแต่ละฤดูก็จะมีคามสวยงามแตกต่างกันออกไป ได้รับการขนานนามว่า **“ดินแดนแห่ง 4 ฤดูมหัศจรรย์”** ได้แก่ มีป่าไม้หนาแน่น มียอดเขาประหลาด มีทุ่งหญ้าเลี้ยงสัตว์ และมีลานหินะในฤดูหนาว **(รวมรถราง)**

กลางวัน บริการอาหารกลางวัน ณ ภัตตาคารอาหารพื้นเมือง

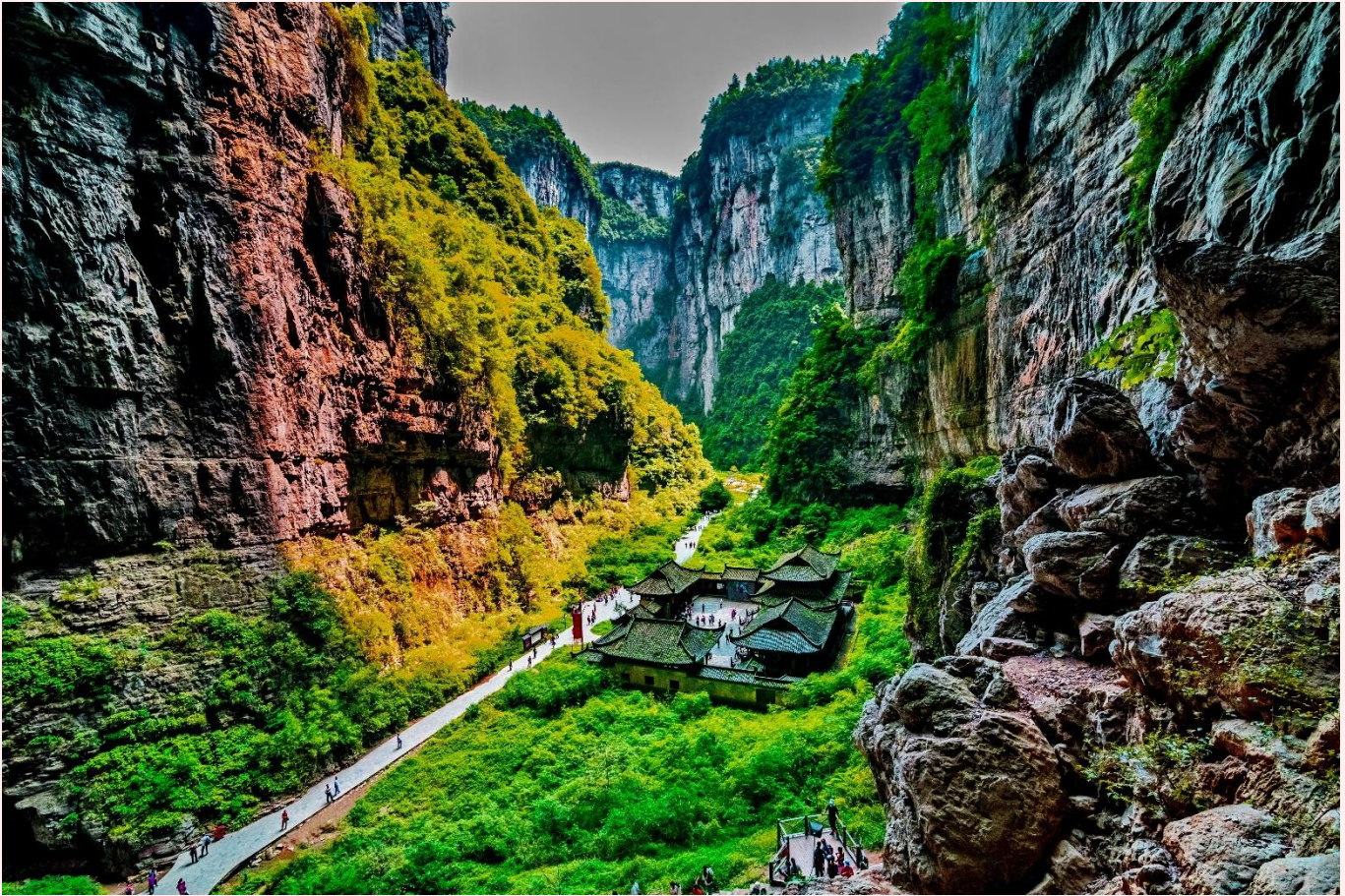
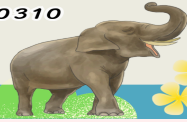
บ่าย นำท่านเดินทางสู่ **อุทยานแห่งชาติหลุมฟ้า 3 สะพานสวรรค์ (Three Natural Bridges)** หรือ **“เทียนเซิงชานเฉียว”** ซึ่งถือว่าเป็นมรดกโลกทางธรรมชาติระดับ 5A ที่มีความสวยงามมากที่สุดในเมืองอู่หลง ตั้งอยู่ห่างจากเมืองอู่หลงประมาณ 18 กิโลเมตร เกิดจากการยุบตัวของเปลือกโลก ทำให้เกิดเป็นบ่อหลุมขนาดใหญ่ที่ลึกประมาณ 300-500 เมตร และมีบางส่วนเป็นโพรงทะเลเหมือนกับสะพานทอดข้ามระหว่างภูเขา **(รวมลิฟท์แก้วลง+รถอุทยาน+รถกอล์ฟ)**



ใบอนุญาตเลขที่ 51/01110

บริษัท ยักษ์ใหญ่ ตราเวล จำกัด

969/6 ถนนมิตรภาพ-หนองคาย ตำบลจ้อหอ
อำเภอเมืองนครราชสีมา จังหวัดนครราชสีมา 30310
โทร & Line : 099-446-9565
อีเมล : yakyaitravel@gmail.com



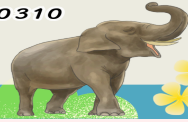
นำท่านตื่นตาตื่นใจกับการชมทัศนียภาพของอุทยานฯ ณ **ระเบียงแก้วอุ้งหลง (Wulong Glass Bridges)** จุดท่องเที่ยวแห่งใหม่ล่าสุดของอุทยานฯ ซึ่งตั้งอยู่บนหน้าผาสูงจากระดับน้ำทะเล 1,200 เมตร ยื่นออกไปจากขอบหน้าผา 11 เมตร มีความกว้าง 26 เมตร ออกแบบโดยผู้เชี่ยวชาญทั้งในประเทศจีนและต่างประเทศ เป็นระเบียงกระจกชมวิวยักษ์ใหญ่ที่สุดในเอเชีย ให้ท่านได้ชื่นชมทัศนียภาพโดยรอบ และด้านล่างที่สามารถมองเห็นทะเลไปยั้งกันหุบเขา




ใบอนุญาตเลขที่ 51/01110

บริษัท ยักยัยใหญ่ ทรานเวล จำกัด

969/6 ถนนมิตรภาพ-หนองคาย ตำบลจ้อหอ
อำเภอเมืองนครราชสีมา จังหวัดนครราชสีมา 30310
โทร & Line : 099-446-9565
อีเมล : yakyaitravel@gmail.com

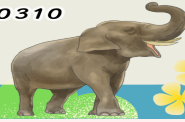


- เย็น บริการอาหารเย็น ณ ภัตตาคารอาหารพื้นเมือง
- OPTION TOUR
-  Impression Wulong ผลงานของผู้กำกับจางอวี๋โหมว (ราคา 320 RMB/ท่าน)



บริษัท ยักยัยใหญ่ ทรานเวล จำกัด

969/6 ถนนมิตรภาพ-หนองคาย ตำบลจ้อหอ
อำเภอเมืองนครราชสีมา จังหวัดนครราชสีมา 30310
โทร & Line : 099-446-9565
อีเมล : yakyaitravel@gmail.com



ที่พัก **โรงแรม OUYUE HOLIDAY HOTEL ระดับ 4 ดาวมาตรฐานจีน หรือเทียบเท่า**

วันที่สาม **เมืองอุ๋หลง – เมืองฟูหลิง – หุบเขารอยแยกอุ๋หลงซาน(รวมกระเช้าขึ้นลง) – 816 ฐานวิศวกรรมนิวกีเลียนครฉงชิ่ง**

เช้า **บริการอาหารเช้า ณ ห้องอาหารของโรงแรม**

นำท่านเดินทางสู่ **เมืองฟูหลิง (FULING)** (ใช้เวลาเดินทางประมาณ 2 ชั่วโมง)

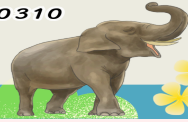
นำท่านเดินทางสู่ **หุบเขารอยแยกอุ๋หลงซาน (Wulingshan Great Rift Valley)** มีชื่อเสียงในด้าน “รอยแผลเป็น” ที่เก่าแก่ที่สุดในโลก เป็นจุดชมวิวที่มีชื่อเสียงประกอบไปด้วย หน้าผา ยอดเขาแปลกตา และรอยแยกบนพื้นดิน จุดชมวิวหลักคือ รอยแยกชิงเทียนเสี ซึ่งมีความยาวประมาณ 1,500 เมตร มีความลึกเฉลี่ยมากกว่า 300 เมตร ส่วนที่ลึกที่สุด มีความลึกถึง 600 เมตร และความกว้างเฉลี่ยน้อยกว่า 5



ใบอนุญาตเลขที่ 51/01110

บริษัท ยักยัยใหญ่ ทรานเวล จำกัด

969/6 ถนนมิตรภาพ-หนองคาย ตำบลจ้อหอ
อำเภอเมืองนครราชสีมา จังหวัดนครราชสีมา 30310
โทร & Line : 099-446-9565
อีเมล : yakyaitravel@gmail.com



เมตร หลังจากเยี่ยมชมรอยแยกซึ่งเทียนเสียแล้ว นำท่านขึ้นกระเช้าลอยฟ้าที่ “ชั้นที่สุดในเอเชีย” ที่มีความชันถึง 42.6 เพื่อกลับสู่พื้นดิน (รวมกระเช้าขึ้นลง)



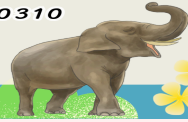
กลางวัน บริการอาหารกลางวัน ณ ภัตตาคารอาหารพื้นเมือง

บ่าย นำท่านเยี่ยมชม **816 ฐานวิศวกรรมนิวเคลียร์ (816 Nuclear Military Plant)** เป็นฐานอุตสาหกรรมวัตถุขีปนาวุธแห่งที่สองของจีน โครงการ 816 เป็นโครงสร้างถ้ำเทียมที่ใหญ่ที่สุดในโลก มีการลงทุนก่อสร้างมากกว่า 60,000 นาย ใช้เวลา 8 ปีในการขุดถ้ำและ 9 ปีในการติดตั้งอุปกรณ์ รวมมูลค่า 746 ล้านดอลลาร์ ความยาวตามแนวแกนของโครงการทั้งหมดคือ 25 กิโลเมตร และพื้นที่ขุดรวม 104,000 ตรม. ถ้ำหลักมี 12 ชั้นและสูง 79.6 เมตร อุโมงค์สูง 31.2 เมตร



บริษัท ยักยัยใหญ่ ทรานเวล จำกัด

969/6 ถนนมิตรภาพ-หนองคาย ตำบลจ้อหอ
อำเภอเมืองนครราชสีมา จังหวัดนครราชสีมา 30310
โทร & Line : 099-446-9565
อีเมล : yakyaitravel@gmail.com



จากนั้นนำท่านเดินทางกลับสู่ นครฉงชิ่ง (CHONGQING) (ใช้เวลาเดินทางประมาณ 2 ชั่วโมง)

เย็น บริการอาหารเย็น ณ ภัตตาคารอาหารพื้นเมือง
ที่พัก โรงแรม CHONGQING PRINCE HOTEL ระดับ 4 ดาวมาตรฐานจีน หรือเทียบเท่า

วันที่สี่ นครฉงชิ่ง – เมืองต้าจู่ – ผาหินแกะสลักต้าจู่ เขาเป่าติงซาน(รวมรถกอล์ฟ) – นครฉงชิ่ง – รถไฟฟ้าทะลุ
– หงหยาดั่ง(ดูไฟกลางคืน)

OPTION TOUR : ล่องเรือชมแสงสียามค่ำคืน

เช้า บริการอาหารเช้า ณ ห้องอาหารของโรงแรม

นำท่านเดินทางสู่ เมืองต้าจู่ (DAZU) เป็นอำเภอเล็กๆที่อยู่ท่ามกลางภูเขา 5 ลูก คือ ภูเขาเป่ย์ซัน ภูเขาเป่าติงซัน ภูเขาหนันซัน ภูเขาซือจ้วนซัน และภูเขาซือเหมินซัน เป็นเมืองที่มีพื้นที่สีเขียวด้วยผืนป่าและอากาศเย็นสบายตลอดปี (ใช้เวลาเดินทางประมาณ 2 ชั่วโมง)

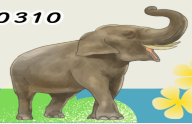
กลางวัน บริการอาหารกลางวัน ณ ภัตตาคารอาหารพื้นเมือง

บ่าย นำท่านชม ผาหินแกะสลักต้าจู่ เขาเป่าติงซาน (Dazu Rock Carvings) เป็นการแกะสลักเรื่องราวเกี่ยวกับพุทธศาสนา มีพระพุทธรูปปางต่างๆ โพธิสัตว์ออรหันต์ พระและเทวดาในศาสนาเต๋า ลัทธิขงจื้อ



บริษัท ยักษ์ใหญ่ ทราเวล จำกัด

969/6 ถนนมิตรภาพ-หนองคาย ตำบลจ้อหอ
อำเภอเมืองนครราชสีมา จังหวัดนครราชสีมา 30310
โทร & Line : 099-446-9565
อีเมล : yakyaitravel@gmail.com



และผู้ที่ทำการไหว้พระในถ้ำเหล่านี้ ถ้ำตอเปาซานเป็นถ้ำที่ใหญ่ สวยงาม และสำคัญที่สุด ทิวทัศน์เขา
พบร่องรอยแกะสลัก 37 แห่ง รวมรูปพระ 1 หมื่นกว่าองค์ มีปางไสยาสน์ เจ้าแม่กวนอิมปางห้ามญาติ
พระเจ้าอู่เซียน เป็นต้น เป็นศิลปะในสมัยราชวงศ์ซ่ง สมัย 950 ปีก่อน หินแกะสลักที่ดำรงนับได้ว่าเป็น
ตัวแทนของศิลปะถ้ำที่อ่อนหวานนุ่มนวลในยุคหลัง ซึ่งได้รวบรวมผลงานศิลปะการแกะสลักหินของจีน
ในช่วงปลายคริสต์ศตวรรษที่ 9 ถึงยุคกลางคริสต์ศตวรรษที่ 13 (รวมรถกอล์ฟ)



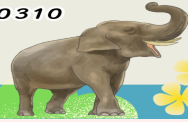
นำท่านเดินทางกลับสู่ นครฉงชิ่ง (CHONGQING) (ใช้เวลาเดินทางประมาณ 2 ชั่วโมง)

นำท่านชม **รถไฟฟ้าทะลุตึก** รถไฟฟ้าที่มีความแปลกไม่เหมือนใคร เนื่องจากถูกสร้างขึ้นมาให้ลอดผ่าน
อาคารต่างๆ ได้โดยไม่ต้องทุบตึกทิ้ง รถไฟทะลุตึกสายนี้เรียกว่า Mountain City ตั้งอยู่ในเมืองฉงชิ่ง เป็น
รถไฟชนิดพิเศษที่ถูกสร้างขึ้นบนตึกสูงถึง 19 ชั้นเลยทีเดียวโดยนักวางแผนได้ทำการสร้างสถานี Liziba
Station ในอาคารที่มีประชาชนพักอาศัยอยู่อย่างหนาแน่น ตั้งแต่ตึกชั้นที่ 6 ไปจนถึงชั้นที่ 8 โดยให้
ประชาชนที่อยู่ในพื้นที่บริเวณนั้นสามารถใช้บริการรถไฟจากสถานีดังกล่าวได้อย่างสะดวกสบาย แม้ว่า



บริษัท ยักยัยใหญ่ ทรานเวล จำกัด

969/6 ถนนมิตรภาพ-หนองคาย ตำบลจ้อหอ
อำเภอเมืองนครราชสีมา จังหวัดนครราชสีมา 30310
โทร & Line : 099-446-9565
อีเมล : yakyaitravel@gmail.com



ประชาชนในพื้นที่บริเวณดังกล่าว จะอาศัยอยู่ในบริเวณที่ใกล้เคียงกับสถานีรถไฟที่เต็มไปด้วยความ
วุ่นวาย แต่เมื่อไหร่ก็ตามที่รถไฟได้เข้าสู่ชานชาลา ทางเจ้าหน้าที่จะปิดเสียงลงด้วยอุปกรณ์ชนิดพิเศษ ซึ่ง
จะทำให้เสียงของรถไฟไม่ดัง



จากนั้นนำท่านเดินทางสู่ **หงหยาดตั้ง (Hongyadong)** อาคารคอมเพล็กซ์ขนาดใหญ่สูง 16 ชั้น ตั้งอยู่ริม
ฝั่งแม่น้ำเจียวหลิง ภายในมีร้านค้า ร้านอาหาร โรงแรม ร้านขายสินค้าที่ระลึก ฯลฯ ที่นี่ยามค่ำคืนถือเป็น
จุดนัดพบพักผ่อนของชาวเมือง และจุดชมวิวชั้นดี อีกทั้งยังเป็นจุดถ่ายรูปรูปที่สำคัญของนักท่องเที่ยวอีกด้วย
พร้อมชมไฟยามค่ำคืนของสถาปัตยกรรมจีนโบราณ โดดเด่นตระหง่านเป็นเอกลักษณ์ของเมืองฉงชิ่ง



ใบอนุญาตเลขที่ 51/01110

บริษัท ยักยัยใหญ่ ทรานเวล จำกัด

969/6 ถนนมิตรภาพ-หนองคาย ตำบลจ้อหอ
อำเภอเมืองนครราชสีมา จังหวัดนครราชสีมา 30310
โทร & Line : 099-446-9565
อีเมล : yakyaitravel@gmail.com



เย็น

บริการอาหารเย็น ณ ภัตตาคาร (เมนูพิเศษ สุกี้หม่าล่า)

OPTION TOUR

+ ล่องเรือแม่น้ำเจียหลิง ชมแสงสียามค่ำคืนของนครฉงชิ่ง (ราคา 300 RMB/ท่าน)





ใบอนุญาตเลขที่ 51/01110

บริษัท ยักษ์ใหญ่ ทรานเวล จำกัด

969/6 ถนนมิตรภาพ-หนองคาย ตำบลจ้อหอ
อำเภอเมืองนครราชสีมา จังหวัดนครราชสีมา 30310
โทร & Line : 099-446-9565
อีเมล : yakyaitravel@gmail.com



ที่พัก **โรงแรม CHONGQING PRINCE HOTEL ระดับ 4 ดาวมาตรฐานจีน หรือเทียบเท่า**

วันที่ทำ

นครฉงชิ่ง - ตึก 22 ชั้น - ตึกตะเกียบ - ถนนคนเดินเจียฟางเป่ย์ - ร้าน POP MART - ทำอากาศย
นานาชาติฉงชิ่งเจียงเป่ย์ - ทำอากาศยานสุวรรณภูมิ

เช้า

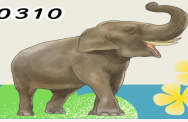
บริการอาหารเช้า ณ ห้องอาหารของโรงแรม

นำท่านสู่ **ตึก 22 ชั้น (Kuixing Building)** ตึกสุดแปลกในเมืองฉงชิ่ง มีการสร้างสะพานลอยฟ้าเชื่อมต่อตึกทั้งสองหลังชั้นที่ชั้น 22 ขนานกัน 2 สะพาน มีความยาว 23 เมตร กว้าง 4 เมตร สูงจากพื้นดิน 68.5 เมตร และมีลวดสลิงยึดตึงไว้อีก 8 เส้น เพื่อให้ผู้คนที่ใช้เดินข้ามเพื่อย่นระยะเวลาในการเดินทางจากตึกหนึ่งไปอีกตึกหนึ่ง ซึ่งปกติต้องใช้เวลาเดินประมาณ 20 นาที ซึ่งนอกจากจะช่วยย่นระยะเวลาแล้ว ยังได้ชมวิวทิวทัศน์ข้างล่างและบริเวณรอบๆ ได้อย่างตื่นตาตื่นใจ



บริษัท ยักยัยใหญ่ ทรานเวล จำกัด

969/6 ถนนมิตรภาพ-หนองคาย ตำบลจ้อหอ
อำเภอเมืองนครราชสีมา จังหวัดนครราชสีมา 30310
โทร & Line : 099-446-9565
อีเมล : yakyaitravel@gmail.com



กลางวัน บริการอาหารกลางวัน ณ ภัตตาคาร (เมนูพิเศษ เป็ดปักกิ่ง)

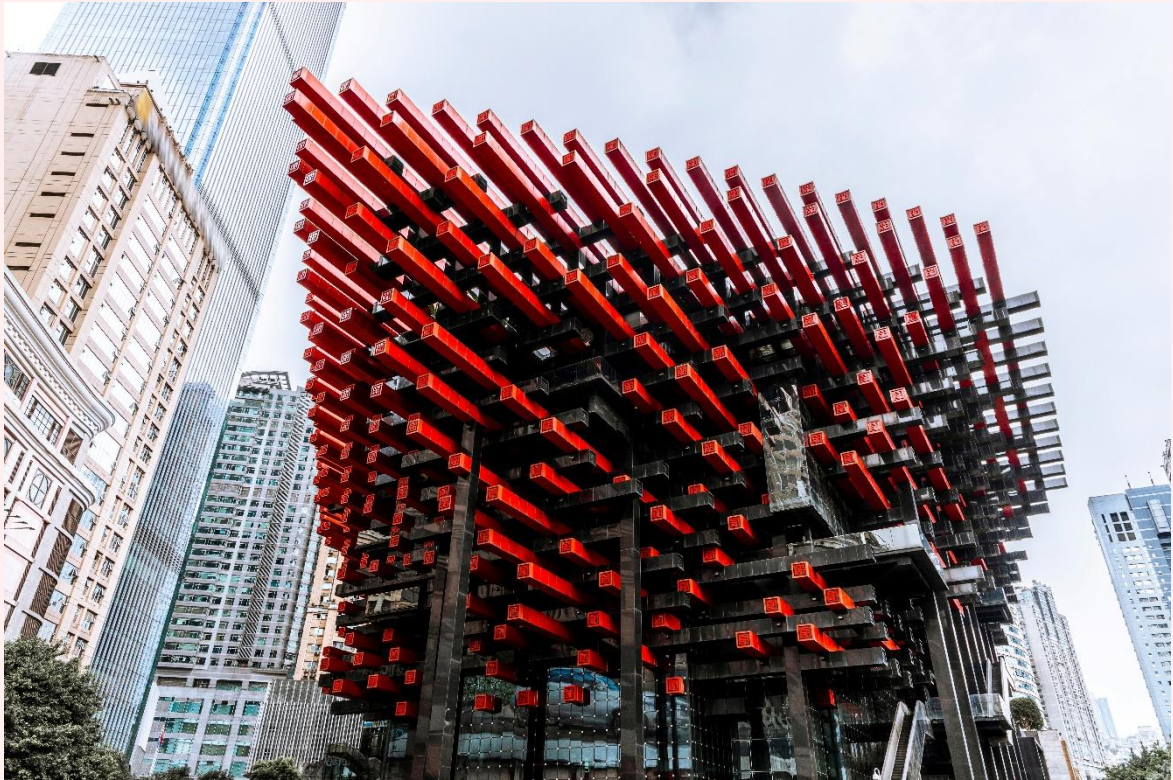
นำท่านถ่ายรูปกับ **ตึกตะเกียบ (Chongqing Art Gallery)** เป็นพิพิธภัณฑ์ที่ได้รับการออกแบบและได้รับแรงบันดาลใจจากองค์ประกอบทางสถาปัตยกรรมที่ซับซ้อนของ Huguang Guild Hall ซึ่งเป็นโครงสร้างทางประวัติศาสตร์ อาคารประกอบด้วยส่วนประกอบโครงสร้างสีแดงและสีดำ พิพิธภัณฑ์ศิลปะฉงชิ่ง ถือกำเนิดมาจากโรงละคร Guotai Grand Theatre และได้พัฒนาจนกลายเป็นสถาบันทางวัฒนธรรมที่มีชีวิตชีวา ซึ่งรวบรวมจิตวิญญาณของฉงชิ่งเอาไว้ อีกทั้งยังรักษาประเพณีดั้งเดิมไปพร้อมๆ กับการเปิดรับนวัตกรรม ทำให้ที่นี่เป็นแหล่งรวมแห่งความคิดสร้างสรรค์และวัฒนธรรมของเมืองฉงชิ่ง



ใบอนุญาตเลขที่ 51/01110

บริษัท ยักยัยใหญ่ ทรานเวล จำกัด

969/6 ถนนมิตรภาพ-หนองคาย ตำบลจ้อหอ
อำเภอเมืองนครราชสีมา จังหวัดนครราชสีมา 30310
โทร & Line : 099-446-9565
อีเมล : yakyaitravel@gmail.com

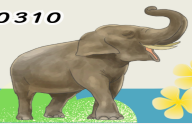


นำท่านเดินทางสู่ **ถนนคนเดินเจี๋ยฟางเป่ย์ (Jiefangbei Street)** ตั้งอยู่บริเวณอนุสาวรีย์ปลดแอก ซึ่งสร้างขึ้นเพื่อรำลึกถึงชัยชนะในการทำสงครามกับญี่ปุ่น แต่ปัจจุบันกลายเป็นศูนย์กลางทางการค้าขนาดใหญ่ ใจกลางเมือง เต็มไปด้วยร้านค้ามากกว่า 3,000 ร้าน ซึ่งมีทั้งอาหาร ช้อปปิ้งมอลล์ขนาดใหญ่ ให้ท่านได้เดินชมและช้อปปิ้งกันอย่างจุใจ



บริษัท ยักยัยใหญ่ ทรานเวล จำกัด

969/6 ถนนมิตรภาพ-หนองคาย ตำบลจ้อหอ
อำเภอเมืองนครราชสีมา จังหวัดนครราชสีมา 30310
โทร & Line : 099-446-9565
อีเมล : yakyaitravel@gmail.com



ใบอนุญาตเลขที่ 51/01110



ให้ท่านอิสระช้อปปิ้ง ณ **ร้าน POP MART** ศูนย์รวม ART TOY สุดน่ารัก ที่เป็นกระแสอยู่ในขณะนี้ เลือกซื้อกล่องสุ่มหลากหลายรุ่นไม่ว่าจะเป็น ลาบูบู้ มอลลี่ และอีกมากมายให้ท่านได้เลือกอย่างจุใจ

บ่าย สมควรแก่เวลานำท่านเดินทางสู่ **ท่าอากาศยานนานาชาติฉงชิ่งเจียงเป่ย์** เพื่อเดินทางกลับสู่ **ประเทศไทย**

16.05 น. ออกเดินทางสู่ **กรุงเทพฯ** โดยสายการบิน **เสฉวนแอร์ไลน์ (3U)** เที่ยวบินที่ **3U3771 (มีอาหารบริการบนเครื่อง)**

18.20 น. เดินทางถึง **ท่าอากาศยานสุวรรณภูมิ** โดยสวัสดิภาพ พร้อมความประทับใจ



ใบอนุญาตเลขที่ 51/01110

บริษัท ยักษ์ใหญ่ ทรานเวล จำกัด

969/6 ถนนมิตรภาพ-หนองคาย ตำบลจ้อหอ
อำเภอเมืองนครราชสีมา จังหวัดนครราชสีมา 30310
โทร & Line : 099-446-9565
อีเมล : yakyaitravel@gmail.com



หมายเหตุ

เนื่องจากการจองทัวร์ล่วงหน้า ณ วันเดินทางจริง อาจจะมีเหตุการณ์ ที่ทำให้ไฟลท์บินล่าช้า หรือเปลี่ยนแปลงเวลาบิน หากท่านใดมีไฟลท์บินภายในประเทศหรือต่างประเทศก่อนหรือหลังจากการเดินทาง โปรดสำรองเวลาในการจองตัวเครื่องบินไว้อย่างต่ำ 4 - 5 ชั่วโมง ทั้งนี้เพื่อประโยชน์ของตัวท่านเอง ทางบริษัทจะไม่รับผิดชอบค่าใช้จ่ายที่เกิดขึ้นในส่วนของตัวเครื่องบินที่ไม่เกี่ยวข้องกับโปรแกรมทัวร์

บริษัท ขอสงวนสิทธิ์ : ทางบริษัทฯ ขอสงวนสิทธิ์ในการสลับโปรแกรมทัวร์ตาม **ความเหมาะสม** โดยไม่แจ้งให้ทราบล่วงหน้า อันเนื่องมาจากเหตุการณ์ต่าง ๆ ที่อาจเกิดขึ้นจากเหตุสุดวิสัยเช่น เหตุการณ์ทางธรรมชาติ การเมือง สภาพการจราจร ทั้งทางบกและทางอากาศ สถานะห้องพักรของแต่ละโรงแรม รวมไปถึงสภาพอากาศที่ไม่เอื้ออำนวยทั้งนี้ทางเราจะคำนึงถึงความปลอดภัยและผลประโยชน์ของลูกค้าเป็นสำคัญ และการบริการของรถบัสนำเที่ยวตามกฎหมายของ ประเทศจีนสามารถให้บริการวันละ 10 ชั่วโมง มีอาจเพิ่มเวลาได้โดยมีคฤุเทศก์และคนขับจะเป็นผู้บริหารเวลาตามความเหมาะสม ทั้งนี้ขึ้นอยู่กับสภาพการจราจรในวันเดินทางนั้น ๆ เป็นหลัก จึงขอสงวนสิทธิ์ ในการปรับเปลี่ยนเวลาท่องเที่ยวตามสถานที่ในโปรแกรมการเดินทาง





ใบอนุญาตเลขที่ 51/01110

บริษัท ยักษ์ใหญ่ ทราเวล จำกัด

969/6 ถนนมิตรภาพ-หนองคาย ตำบลจ้อหอ
อำเภอเมืองนครราชสีมา จังหวัดนครราชสีมา 30310
โทร & Line : 099-446-9565
อีเมล : yakyaitravel@gmail.com



✓ อัตราค่าบริการรวม



ค่าตัวเครื่องบินไป-กลับตามรายการที่ระบุ รวมถึงค่าภาษีสนามบิน และค่าภาษีน้ำมัน (รวมน้ำหนักกระเป๋าถือขึ้นเครื่องท่านละ 8 kg และโหลดใต้ท้องเครื่อง ท่านละ 23 kg)



ค่ารถโค้ชปรับอากาศ



โรงแรมที่พักตามที่ระบุ หรือเทียบเท่า (พัก 2-3 ท่าน/ห้อง)



ค่าธรรมเนียมเข้าชมสถานที่ต่าง ๆ ตามรายการที่ระบุ



ค่าอาหาร ตามรายการที่ระบุ



ค่าเบี้ยประกันอุบัติเหตุในการเดินทางท่องเที่ยว วงประกันท่านละ 1,000,000 บาท (เงื่อนไขตามกรมธรรม์)



ภาษีมูลค่าเพิ่ม 7 % (เฉพาะค่าบริการ)



ภาษีหัก ณ ที่จ่าย 3 % (เฉพาะค่าบริการ)

✗ อัตราค่าบริการไม่รวม



ค่าใช้จ่ายส่วนตัวของผู้เดินทาง อาทิ ค่าทำหนังสือเดินทาง ค่าโทรศัพท์ ค่าอาหาร เครื่องดื่ม ค่าช้อปปิ้ง ค่ามินิบาร์ในห้องและค่าพาหนะต่าง ๆ ที่มีได้ระบุในรายการ



ค่าธรรมเนียมวีซ่าเข้า ประเทศจีน สำหรับชาวต่างชาติ ที่ไม่ได้รับการงดเว้น วีซ่าเข้าประเทศจีน



ค่าธรรมเนียมในกรณีที่มีน้ำหนักเกินกว่าที่สายการบินนั้น ๆ กำหนด หรือสัมภาระใหญ่เกินขนาดมาตรฐาน



ค่าภาษีน้ำมัน ที่สายการบินเรียกเก็บเพิ่ม ภายหลังจากทางบริษัทฯ ได้ออกตัวเครื่องบินไปแล้ว



ค่าใช้จ่ายอื่นๆ เพิ่มเติมในกรณีที่ท่านติด COVID-19 ระหว่างเดินทาง เช่น ค่าโรงแรม ค่าตรวจต่างๆ ค่าเลื่อนตัวเครื่องบิน ฯลฯ



ค่าทิปมัคคุเทศก์, คนขับรถ, **1,500** บาท/ท่าน/ทริป, ค่าทิปหัวหน้าทัวร์ แล้วแต่ความพึงพอใจของท่าน



ใบอนุญาตเลขที่ 51/01110

บริษัท ยักษ์ใหญ่ トラเวล จำกัด

969/6 ถนนมิตรภาพ-หนองคาย ตำบลจ้อหอ
อำเภอเมืองนครราชสีมา จังหวัดนครราชสีมา 30310
โทร & Line : 099-446-9565
อีเมล : yakyaitravel@gmail.com



เงื่อนไขการจอง และ การชำระเงิน

- **ชำระมัดจำท่านละ 10,000 บาท** ภายใน 24 ชั่วโมง หลังจากที่ท่านส่งเอกสารการจอง กรณีลูกค้าทำการจองก่อนวันเดินทางภายใน 30 วัน ทางบริษัทขอสงวนสิทธิ์ในการเก็บค่าทัวร์เต็มจำนวน
- ส่วนที่เหลือ ชำระก่อนวันเดินทางอย่างน้อย 30 วัน
- หากไม่ชำระมัดจำตามที่กำหนด ขออนุญาตตัดที่นั่งให้ลูกค้าท่านอื่นที่รออยู่
- หากชำระไม่ครบตามจำนวน บริษัทฯถือว่าท่านยกเลิกการเดินทางโดยอัตโนมัติ โดยไม่มีเงื่อนไข
- เมื่อท่านชำระเงินไม่ว่าจะทั้งหมดหรือบางส่วน ทางบริษัทฯ ถือว่าท่านได้ยอมรับเงื่อนไขและข้อตกลงต่างๆที่ได้ระบุไว้ทั้งหมดนี้แล้ว
- หากชำระเงินในแต่ละส่วนแล้ว โปรดส่งสำเนาการโอนเงิน มาทางอีเมลล์ของเซลล์ที่ท่านติดต่อ
- ส่งรายชื่อสำรองที่นั่ง ผู้เดินทางต้องส่งสำเนานั่งสือเดินทาง (Passport) หากไม่ส่งสำเนานั่งสือเดินทาง (Passport) มาให้ ทางบริษัทฯขอสงวนสิทธิ์ไม่รับผิดชอบค่าเสียหายอันเกิดจากความผิดพลาดจากการสะกดชื่อ-นามสกุล และอื่นๆ เพื่อใช้ในการจองตั๋วเครื่องบินทั้งสิ้น

กรณีเด็กอายุต่ำกว่า 18 ปีบริบูรณ์ เดินทางพร้อมญาติ

- สำเนาสูติบัตร (ใบเกิด) กรณีเด็กอายุต่ำกว่า 6 ปี ต้องใช้สูติบัตรตัวจริง
- ใบยินยอมออกให้บุตรเดินทางไปต่างประเทศ ของบิดามารดา ที่ออกให้โดยสำนักงานเขตหรือที่ว่าการอำเภอเท่านั้น

หมายเหตุ : โปรดตรวจสอบ Passport : จะต้องมีอายุคงเหลือ ณ วันเดินทางมากกว่า 6 เดือนขึ้นไป และเหลือหน้ากระดาษอย่างต่ำ 2 หน้าหากไม่มั่นใจโปรดสอบถามเจ้าหน้าที่



เงื่อนไขยกเลิกการจอง

- ยกเลิกก่อนการเดินทาง **ตั้งแต่ 30 วันขึ้นไป** คืนเงินค่าทัวร์โดยหักค่าใช้จ่ายที่เกิดขึ้นจริง **ในกรณีที่วันเดินทางตรงกับวันหยุดนักขัตฤกษ์ ต้องยกเลิกก่อน 45 วัน**
- **ยกเลิกก่อนการเดินทาง 15-29 วัน** คืนเงิน 50% ของค่าทัวร์ หรือหักค่าใช้จ่ายตามจริง เช่น ค่ามัดจำตัวเครื่องบิน โรงแรม และค่าใช้จ่ายจำเป็นอื่นๆ
- ยกเลิกก่อนการเดินทาง **น้อยกว่า 15 วัน** ขอสงวนสิทธิ์ไม่คืนเงินค่าทัวร์ที่ชำระแล้วทั้งหมด
- หากมีการยกเลิกการเดินทางโดยไม่ใช้ความผิดของบริษัททัวร์ ทางบริษัทขอสงวนสิทธิ์ไม่รับผิดชอบ และ คืนค่าทัวร์ส่วนใดส่วนหนึ่งให้ท่านได้ไม่ว่ากรณีใด ๆ ทั้งสิ้น เช่น สถานทูตปฏิเสธวีซ่า ด้านตรวจคนเข้าเมือง นโยบายห้ามเข้า ออกประเทศฯลฯ
- กรณีต้องการเปลี่ยนแปลงผู้เดินทาง (**เปลี่ยนชื่อ**) จะต้องแจ้งให้ทางบริษัททราบล่วงหน้า อย่างน้อย 21 วัน ก่อนออกเดินทาง กรณีแจ้งหลังจากเจ้าหน้าที่ออกเอกสารเรียบร้อยแล้ว ไม่ว่าจะส่วนใดส่วนหนึ่ง ทางบริษัทขอสงวนสิทธิ์ในการเรียกเก็บค่าใช้จ่ายที่เกิดขึ้นจริงทั้งหมด ทั้งนี้ขึ้นอยู่กับช่วงพีเรียลวันที่เดินทางและกระบวนการของแต่ละคณะ เป็นสำคัญด้วย กรุณาสอบถามกับเจ้าหน้าที่เป็นกรณีพิเศษ
- กรณีต้องการเปลี่ยนแปลงพีเรียลวันเดินทาง (**เลื่อนวันเดินทาง**) ทางบริษัทขอสงวนสิทธิ์ในการหักค่าใช้จ่ายการดำเนินการต่างๆที่เกิดขึ้นจริงสำหรับการดำเนินการจองครั้งแรก ตามจำนวนครั้งที่เปลี่ยนแปลง ไม่ว่าจะกรณีใดๆทั้งสิ้น
- กรณีเจ็บป่วยจนไม่สามารถเดินทางได้ ต้องมีใบรับรองแพทย์จากโรงพยาบาลบริษัทฯ จะทำการเลื่อนการเดินทางของท่านไปยังคณะต่อไป ทั้งนี้ ท่านจะต้องเสียค่าใช้จ่ายที่ไม่สามารถยกเลิก หรือเลื่อนการเดินทางได้ตามความเป็นจริง
- กรณีเจ็บป่วยกะทันหันก่อนล่วงหน้าเพียง 7 วันทำการ ทางบริษัทฯ ขอสงวนสิทธิ์ในการคืนเงินทุกกรณี

หมายเหตุ : กรุณาอ่านศึกษารายละเอียดทั้งหมดก่อนทำการจอง เพื่อความถูกต้อง และความเข้าใจตรงกันระหว่างท่านลูกค้าและบริษัท)



ใบอนุญาตเลขที่ 51/01110

บริษัท ยักษ์ใหญ่ ทราเวล จำกัด

969/6 ถนนมิตรภาพ-หนองคาย ตำบลจ้อหอ
อำเภอเมืองนครราชสีมา จังหวัดนครราชสีมา 30310
โทร & Line : 099-446-9565
อีเมล : yakyaitravel@gmail.com



เงื่อนไขและรายละเอียดเพิ่มเติม

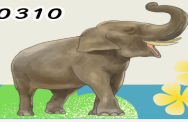
1. กรณีผู้ร่วมคณะยินดีที่จะเดินทางน้อยกว่า 15 ท่านทางบริษัทสงวนสิทธิ์ ไม่มีหัวหัวหน้าทัวร์ (มีไกด์ท้องถิ่นตลอดการเดินทางที่ประเทศจีน)
2. ขอสงวนสิทธิ์การเก็บค่าน้ำมันและภาษีสนามบินทุกแห่งเพิ่ม หากสายการบินมีการปรับขึ้นก่อนวันเดินทาง
3. บริษัทฯ ขอสงวนสิทธิ์ในการเปลี่ยนเที่ยวบิน โดยมีต้องแจ้งให้ทราบล่วงหน้าอันเนื่องจากสาเหตุต่างๆ
4. บริษัทฯ จะไม่รับผิดชอบใดๆ ทั้งสิ้น หากเกิดกรณีความล่าช้าจากสายการบิน, การยกเลิกบิน, การประท้วง, การนัดหยุดงาน, การก่อการจลาจล, ภัยธรรมชาติ, การนำสิ่งของผิดกฎหมายซึ่งอยู่นอกเหนือความรับผิดชอบของบริษัทฯ
5. บริษัทฯ จะไม่รับผิดชอบใดๆ ทั้งสิ้น หากเกิดสิ่งของสูญหายอันเนื่องเกิดจากความประมาทของท่าน, เกิดจากการโจรกรรม และ อุบัติเหตุจากความประมาทของนักท่องเที่ยวเอง
6. เมื่อท่านตกลงชำระเงินมัดจำหรือค่าทัวร์ทั้งหมดกับทางบริษัทฯ แล้ว ทางบริษัทฯ จะถือว่าท่านได้ยอมรับเงื่อนไขข้อตกลงต่างๆ ทั้งหมด
7. รายการนี้เป็นเพียงข้อเสนอที่ต้องได้รับการยืนยันจากบริษัทฯ อีกครั้งหนึ่ง หลังจากได้สำรองโรงแรมที่พักในต่างประเทศเรียบร้อยแล้ว โดยโรงแรมจัดในระดับใกล้เคียงกัน ซึ่งอาจจะปรับเปลี่ยนตามที่ระบุในโปรแกรม
8. การจัดการเรื่องห้องพัก เป็นสิทธิของโรงแรมในการจัดห้องให้กับกรุ๊ปที่เข้าพักโดยมีห้องพักสำหรับผู้สูบบุหรี่/ปลอดบุหรี่ได้ โดยอาจจะขอเปลี่ยนห้องได้ตามความประสงค์ ของผู้ที่พัก ทั้งนี้ขึ้นอยู่กับความพร้อมให้บริการของโรงแรม และไม่สามารถรับประกันได้
9. กรณีผู้เดินทางต้องการความช่วยเหลือเป็นพิเศษ อาทิเช่น ใช้วีลแชร์ กรุณาแจ้งบริษัทฯ อย่างน้อย 7 วันก่อนการเดินทาง มิฉะนั้นบริษัทฯ ไม่สามารถจัดการได้ล่วงหน้าได้
10. มัคคุเทศก์ พนักงานและตัวแทนของผู้จัดไม่มีสิทธิในการให้คำสัญญาใด ๆ ทั้งสิ้นแทนผู้จัด นอกจากมีเอกสารลงนามโดยผู้มีอำนาจของผู้จัดกำกับเท่านั้น



ใบอนุญาตเลขที่ 51/01110

บริษัท ยักษ์ใหญ่ トラเวล จำกัด

969/6 ถนนมิตรภาพ-หนองคาย ตำบลจ้อหอ
อำเภอเมืองนครราชสีมา จังหวัดนครราชสีมา 30310
โทร & Line : 099-446-9565
อีเมล : yakyaitravel@gmail.com



เงื่อนไขและรายละเอียดเพิ่มเติม

11. ผู้จัดจะไม่รับผิดชอบและไม่สามารถคืนค่าใช้จ่ายต่างๆ ได้เนื่องจากเป็นการเหมาจ่ายกับตัวแทนต่างๆ ในกรณีที่ผู้เดินทางไม่ผ่านการพิจารณาในการตรวจคนเข้าเมือง-ออกเมืองไม่ว่าจะเป็นกองตรวจคนเข้าเมืองหรือกรมแรงงานของทุกประเทศในรายการท่องเที่ยว อันเนื่องมาจากการกระทำที่ส่อไปในทางผิดกฎหมาย การหลบหนี เข้าออกเมือง เอกสารเดินทางไม่ถูกต้อง หรือ การถูกปฏิเสธในกรณีอื่น ๆ
12. กรณีต้องการพักแบบ 3 ท่าน ต่อห้องหรือห้องแบบ 3 เตียง Triple โรงแรมมีห้อง Triple ไม่เพียงพอ ขอสงวนสิทธิ์ในการจัดห้องให้เป็นแบบ แยก 2 ห้อง คือ 1 ห้องพักคู่ และ 1 ห้องพักเดี่ยว โดยต้องมีชำระค่าใช้จ่ายพักเดี่ยวเพิ่มเติม
13. สภาพการจราจรในช่วงวันเดินทางตรงกับวันหยุดเทศกาลของประเทศจีนหรือวันเสาร์อาทิตย์ รถอาจจะติด อาจทำให้เวลาในการท่องเที่ยว และช้อปปิ้งแต่ละสถานที่น้อยลง โดยเป็นดุลยพินิจของมัคคุเทศก์ และคนขับรถในการบริหารเวลา ซึ่งอาจจะขอความร่วมมือจากผู้เดินทางในบางครั้งที่ต้องเร่งรีบ เพื่อให้ได้ท่องเที่ยวตามโปรแกรม
14. บริการน้ำดื่ม 1 ขวด/ท่าน/วัน
15. การบริการของรถบัสนำเที่ยวตามกฎหมายของประเทศจีนสามารถให้บริการวันละ 10 ชั่วโมง ในวันนั้นๆ มิอาจเพิ่มเวลาได้ โดยมัคคุเทศก์และคนขับจะเป็นผู้บริหารเวลาตามความเหมาะสม ทั้งนี้ขึ้นอยู่กับสภาพการจราจรในวันเดินทางนั้นๆ เป็นหลัก จึงขอสงวนสิทธิ์ในการปรับเปลี่ยนเวลาก่อนเที่ยวตามสถานที่ในโปรแกรมการเดินทาง
16. ในกรณีที่พาสปอร์ตของท่านชำรุด หรือมีตราประทับใดๆ ที่ไม่เกี่ยวข้องกับการเดินทางและสายการบินแจ้งว่าไม่สามารถใช้เดินทางได้ ทางบริษัทขอสงวนสิทธิ์ในการคืนเงินไม่ว่ากรณีใดๆ เนื่องจากทางบริษัทได้มีการชำระค่าใช้จ่ายในการเดินทางทั้งหมดไปเรียบร้อยแล้ว

